

施工説明書



遮音コンセント・スイッチBOX



「遮音コンセント・スイッチBOX」をご採用いただきましてありがとうございます。
 本製品はコンセント・スイッチBOXからの音漏れを軽減する防音用施工部材です。
 施工前に必ず「施工説明書」をお読みいただき、適正な施工をおこなってください。

警告表示の種類と内容



警告

誤った取扱いにより死亡や重傷などに結びつく可能性のある内容



注意

誤った取扱いにより傷害または家屋・家財などの損害に結びつく内容

注意【施工上の注意】

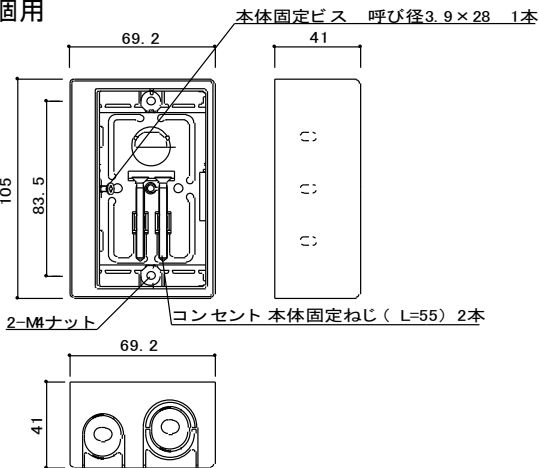
- ・遮音効果を発揮させるため、本製品と壁・配線の間隙に隙間が出来ないように施工してください。
- ・電気工事は必ず電気工事店にご依頼ください。
- ・CD管/PF管をご使用になる場合、複数ケーブル等による隙間埋めには遮音隙間充填材(別売)をお使いください。

製品内容

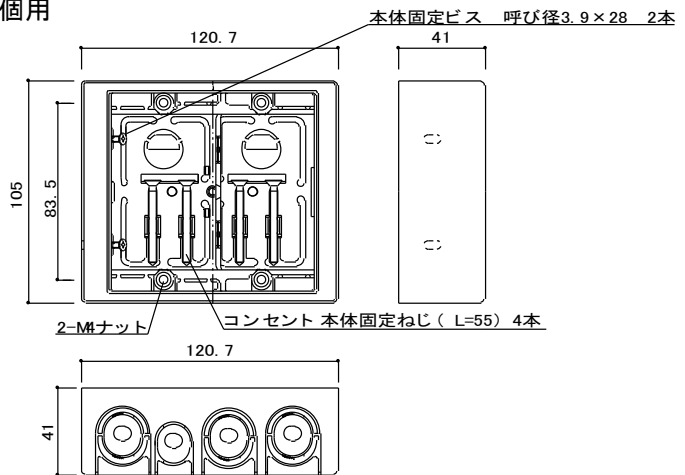
名称	品番	寸法	梱包入数	梱包重量	同梱品
遮音コンセント・スイッチBOX 1個用	GB2001-1	69.2×105mm 41mm厚	1入り	約130g	本体固定ビス1本、コンセント本体固定用ねじ2本
遮音コンセント・スイッチBOX 2個用	GB2001-2	120.7×105mm 41mm厚	1入り	約190g	本体固定ビス2本、コンセント本体固定用ねじ4本
遮音コンセント・スイッチBOX 3個用	GB2001-3	165.7×105mm 41mm厚	1入り	約250g	本体固定ビス2本、コンセント本体固定用ねじ6本

製品図面(単位はmm)

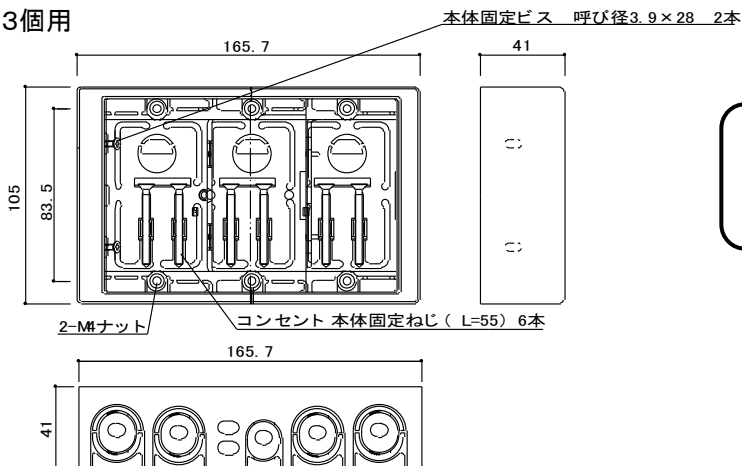
1個用



2個用



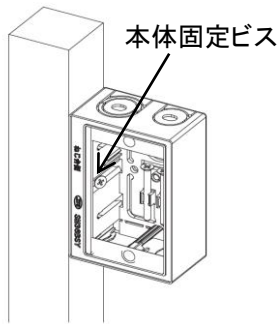
3個用



- 施工の際は以下の工具をご用意ください。
- ・電動ドリル(+2番ビット)
 - ・手回しドライバー

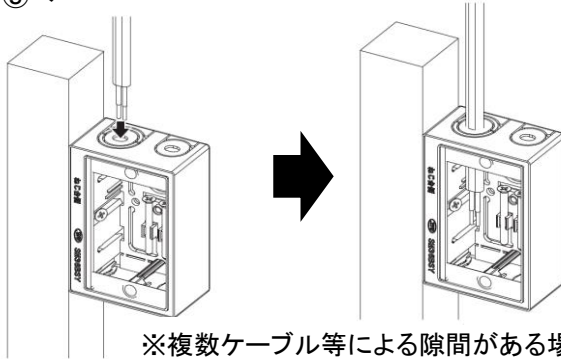
■施工方法

①BOXと木下地材が密着するように取り付けしてください。取り付けはBOX本体に取り付けている本体固定ビスを使用してください。



(配線の場合)

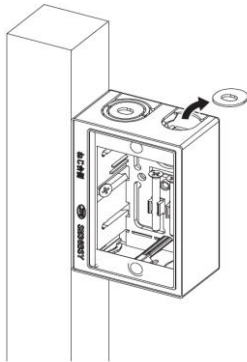
②電力線など直接通線する場合はノック中央部に通線径の半分ほどをカッター等でカットして入線してください。→⑤へ



※複数ケーブル等による隙間がある場合は内側から遮音隙間充填材(別売)で隙間埋めを行ってください。

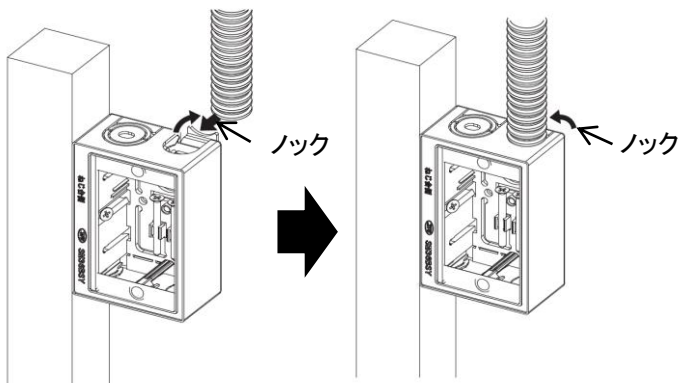
(CD管を取り付ける場合)

16及び22タイプのCD管・PF管の直接配管ができます。②BOXをCD管のサイズに合わせてカッター等でカットしてください。



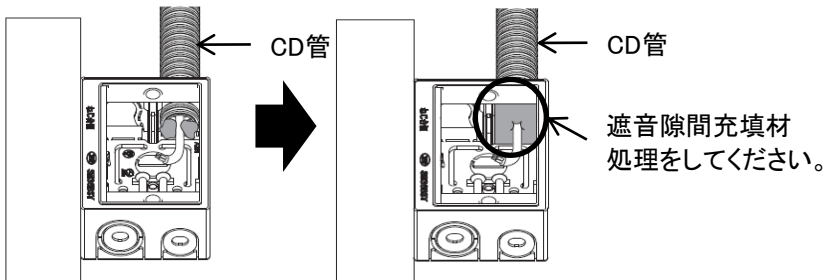
(CD管を取り付ける場合: 続き)

③BOXのノックを後ろに倒し、CD管を取り付けます。その後、倒していた部分を元に戻してください。※ノックは切り離さないようにしてください。



(CD管を取り付ける場合: 続き)

④入線後、遮音隙間充填材(別売)にて下図のように隙間なく埋めてください。→⑤へ

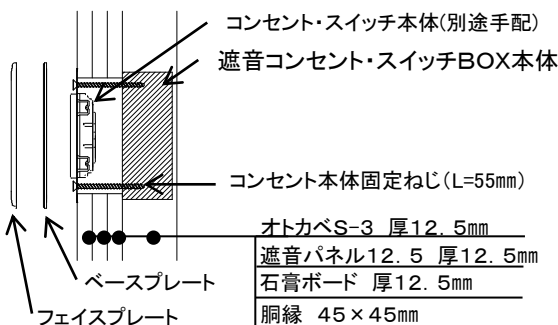


遮音隙間充填材 要・不要について

充填材要・不要	配線方法	線種
遮音隙間充填材 要(別売)	CD16/22 PF16/22	VVFケーブル TELケーブル 同軸
	複数 直接配線	S-5C-FB S-7C-FB
遮音隙間充填材 不要	単線 直接配線	VVFケーブル 1.6×2C/3C 2.0×2C/3C LANケーブル 同軸 S-5C-FB S-7C-FB

- ⑤壁施工後に穴をあける場合、BOXのサイズから周囲5mm程度小さく開口部を設けてください。大きな穴をあけた場合、音漏れの原因となる場合があります。BOXのサイズは製品図面(表面)を参照ください。
- ⑥コンセント・スイッチ本体をBOXに取り付ける場合、BOX底面に取り付けられているコンセント本体固定ねじをお使いください。(下図納まり例を参照ください。)

■納まり例(スタンダード防音★★構造例)



製品の仕様や施工方法に関するお問い合わせは

お客様センター | 受付時間: 平日 9:00~17:00

0120-787-505

(土・日・祝日・年末年始・夏期休暇は休みとなります。)

防音・音響仕様に関するお問い合わせは

サウンドセンター | 受付時間: 平日 10:00~17:00

東京 TEL(03)6271-7785

大阪 TEL(06)6205-7245

(土・日・祝日・年末年始・夏期休暇は休みとなります。)

大建工業株式会社

DAIKENのホームページアドレス
https://www.daiken.jp/