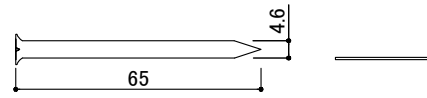


製品図

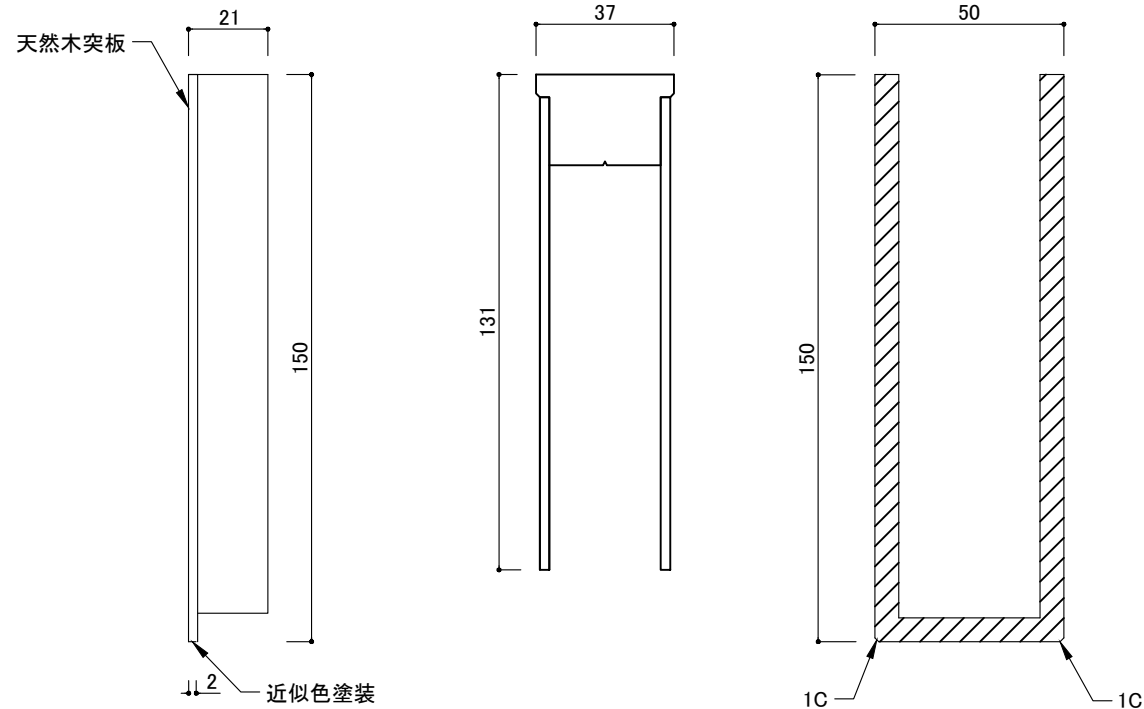
単位:mm



木ビス(中芯部材固定用)
仕様 木材用
材質 鉄
寸法 $\Phi 4.6 \times L65$ 以上
※捨て張り材に応じて長さ選定
してください

ピンネイル(本体固定用)
材質 鉄
寸法 L25以上

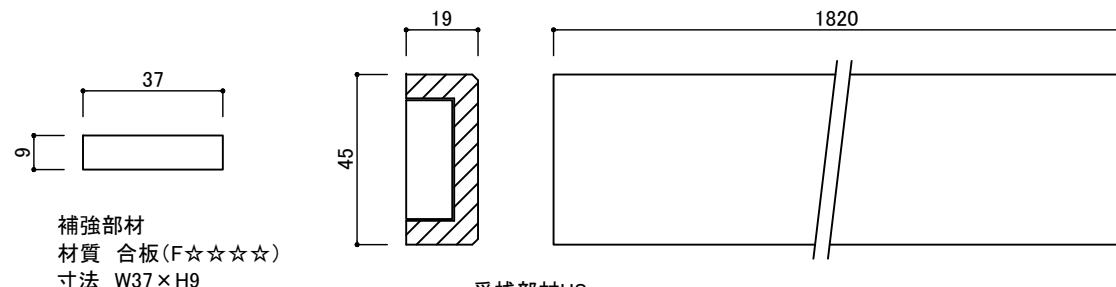
※図面外部材
スピーデル工法用接着剤
(本体固定用)
仕様 333mLカートリッジ
材質 変性シリコーン樹脂



木口キャップUS
仕様 表面: 天然木突板
側面: 巻き込み
下面: 近似色塗装
材質 MDF
寸法 W50×H150×奥行21

グラビオーパー中芯部材
仕様 ビス位置に溝加工あり
材質 合板
寸法 W37×H131×L2420

グラビオーパーUS直付式本体
仕様 表面: 天然木突板
木口: 近似色塗装
材質 ダイライト
寸法 W50×H150×L2420
不燃 NM-4389

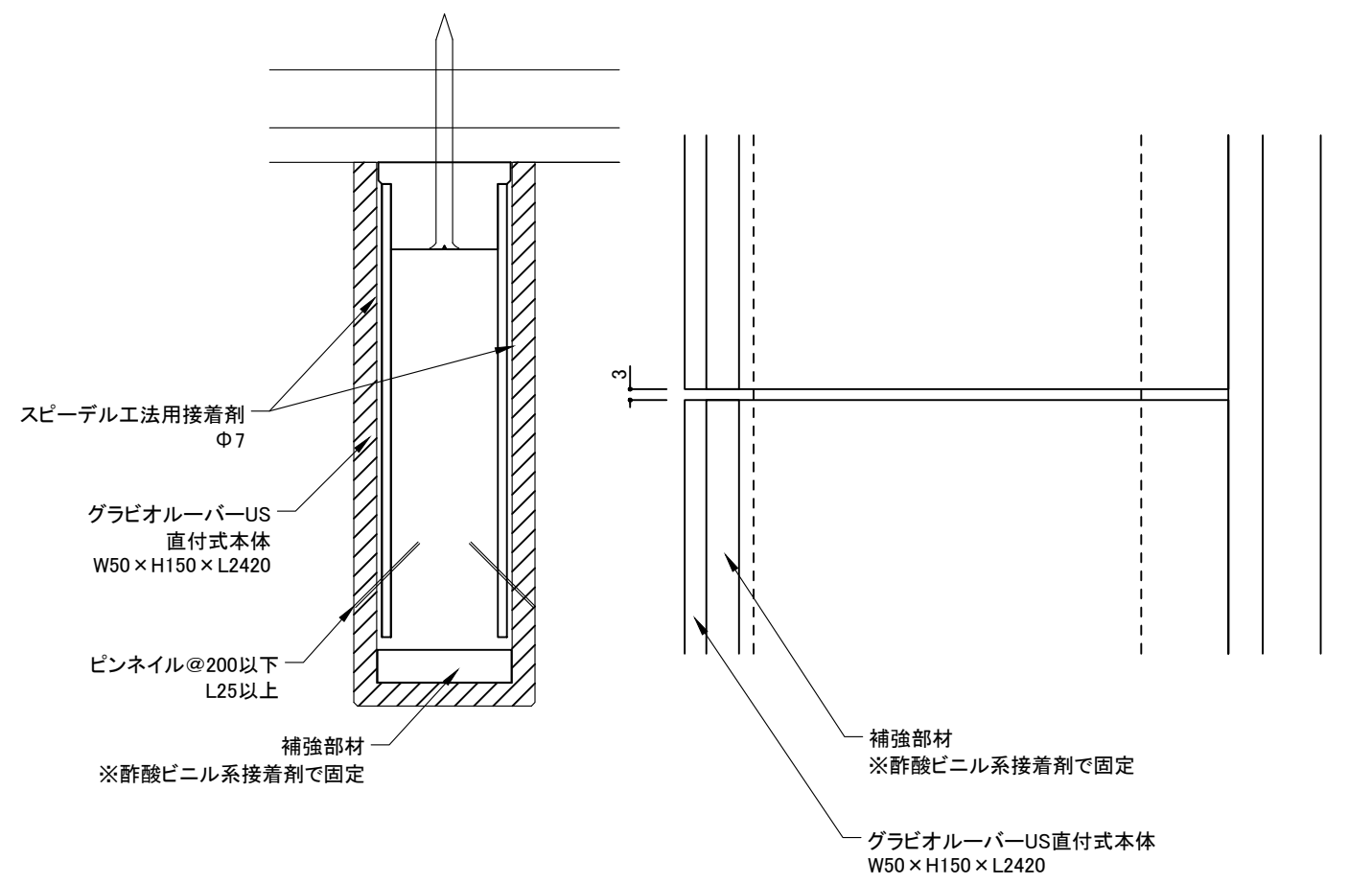
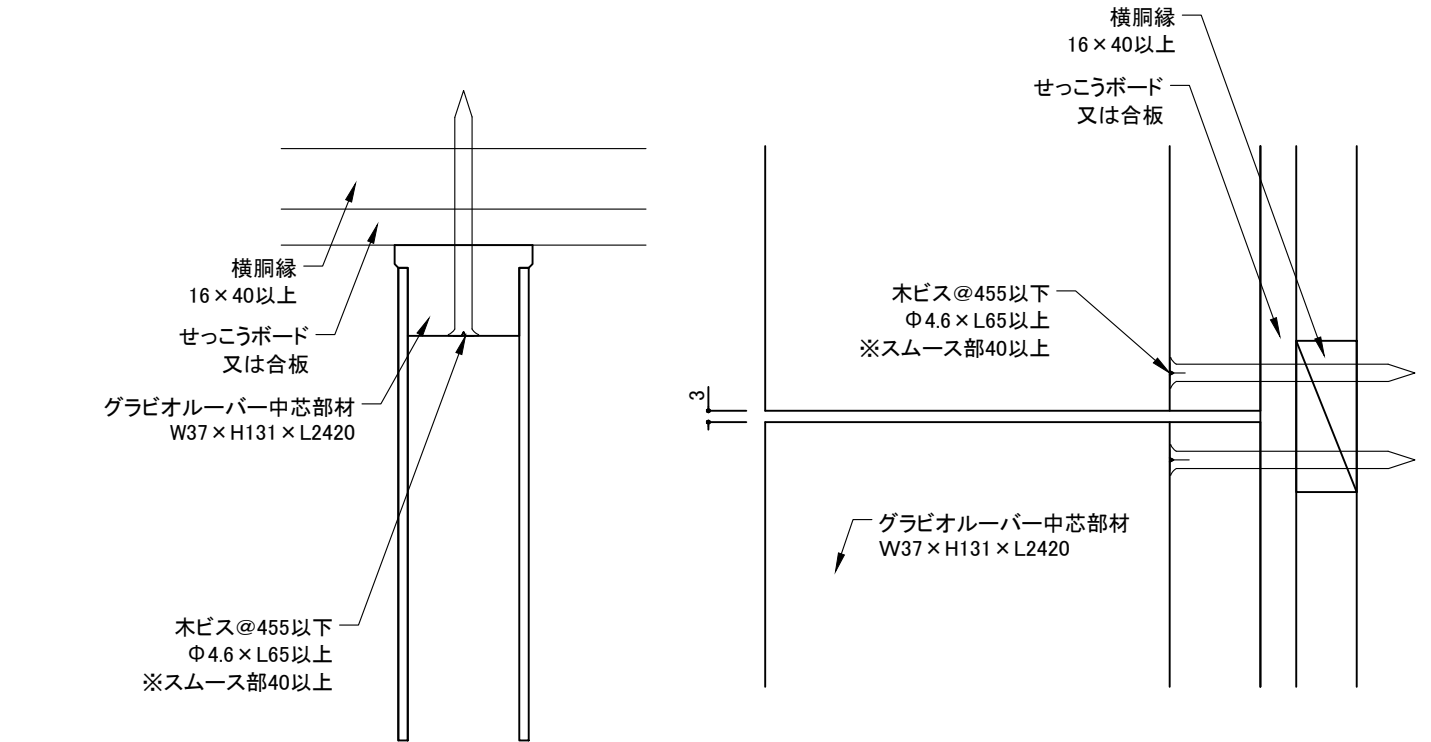


補強部材
材質 合板(F☆☆☆☆)
寸法 W37×H9

受棧部材US
仕様 表面: 天然木突板
木口: 付属の木口テープを使用
材質 化粧カバー: ダイライト
中芯: 合板
寸法 W45×H19×L1820

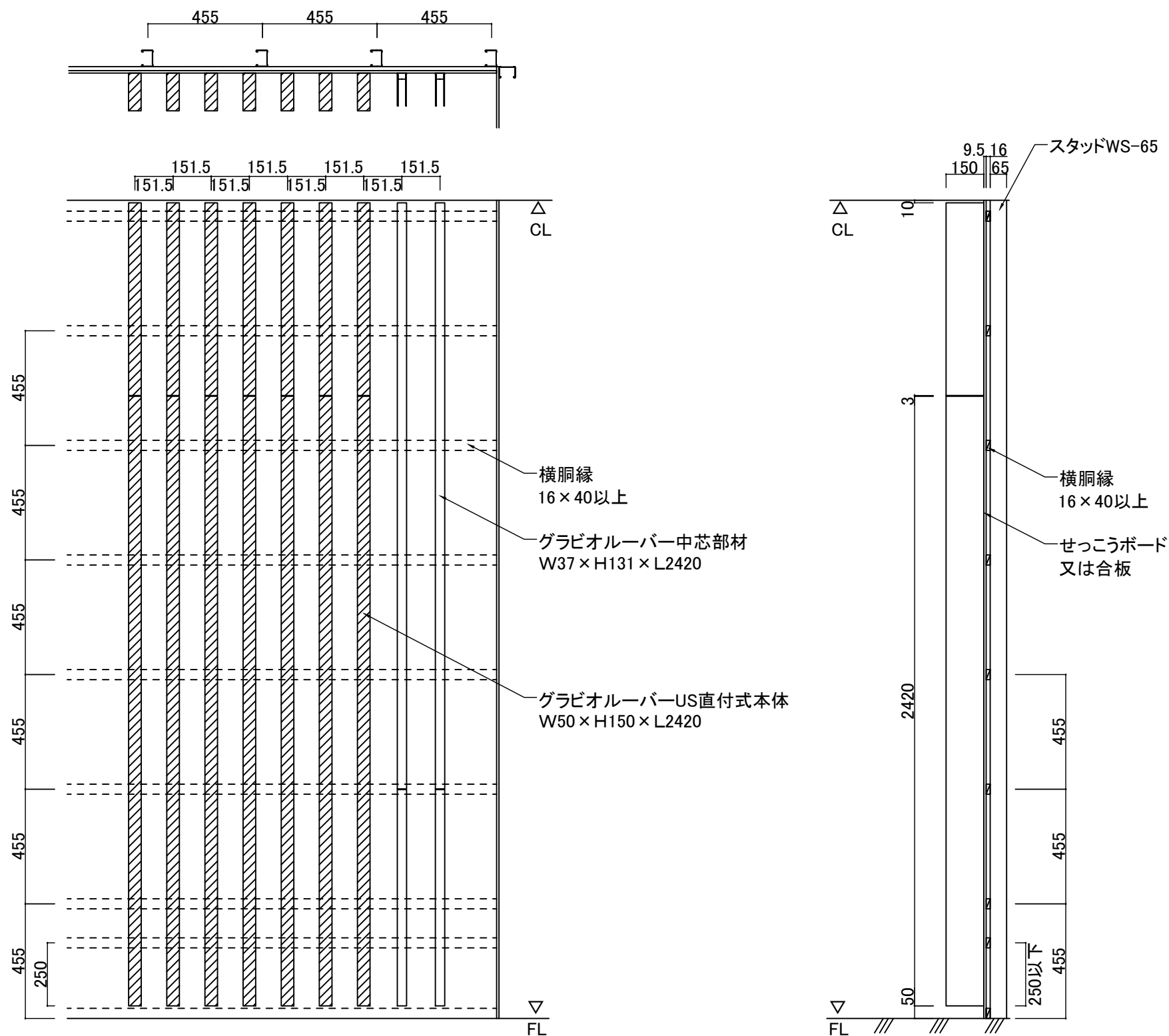
納まり詳細図

単位:mm



大建工業株式会社

検図	担当	日付	2022.10.1	グラビオーパーUS直付式 壁施工	図番
		縮尺	A3印刷 1:2	ルーバー本体	
				納まり詳細	



大建工業株式会社

検図

担当

日付

2022.10.1

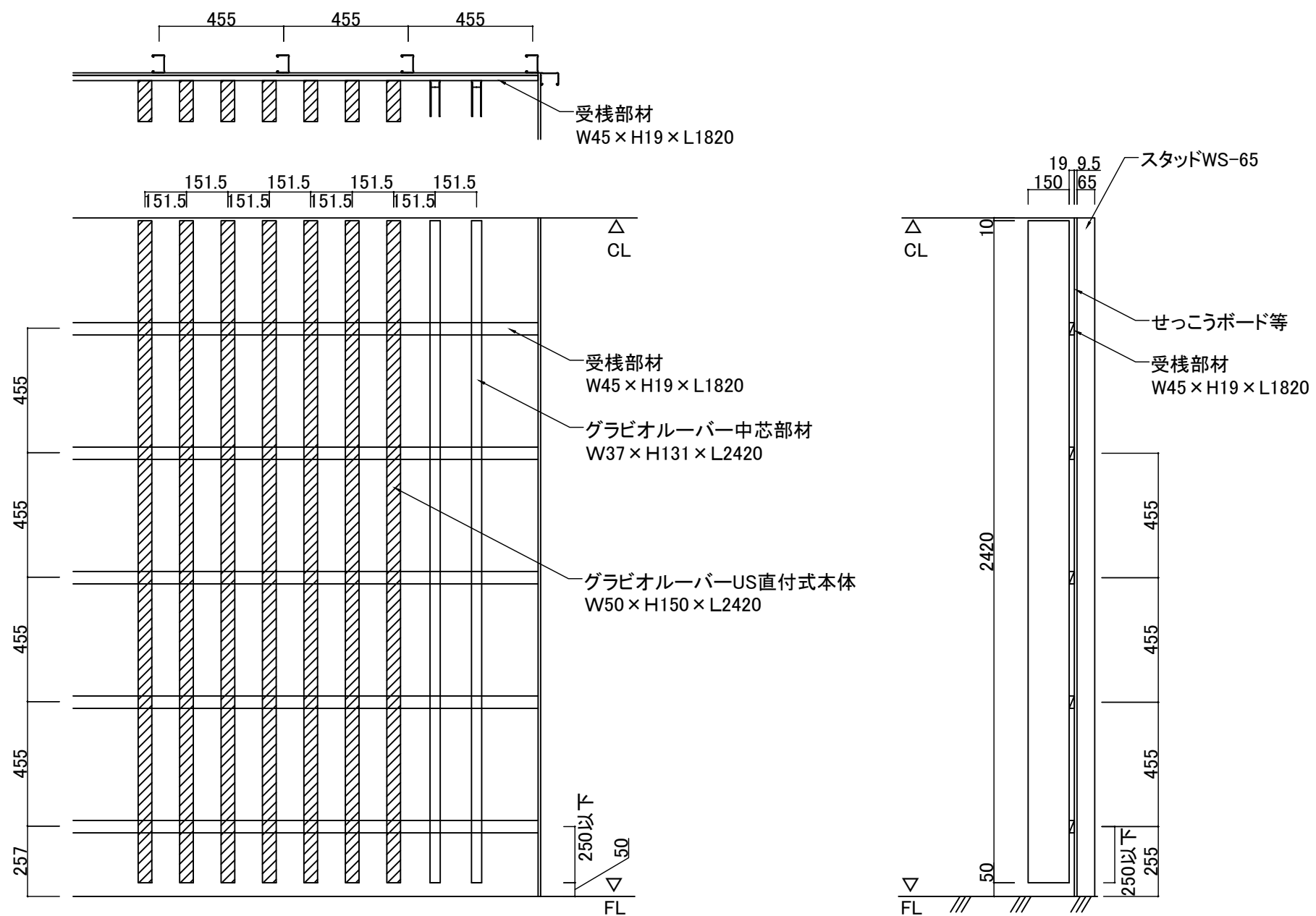
グラビオルーバーUS直付式 壁施工

図番

縮尺

A3印刷 1:20

立面図



大建工業株式会社	検図		担当	日付	2022.10.1	グラビオルーバーUS直付式 壁施工	図番
				縮尺	A3印刷 1:20	立面図(受棧部材を使用する場合)	