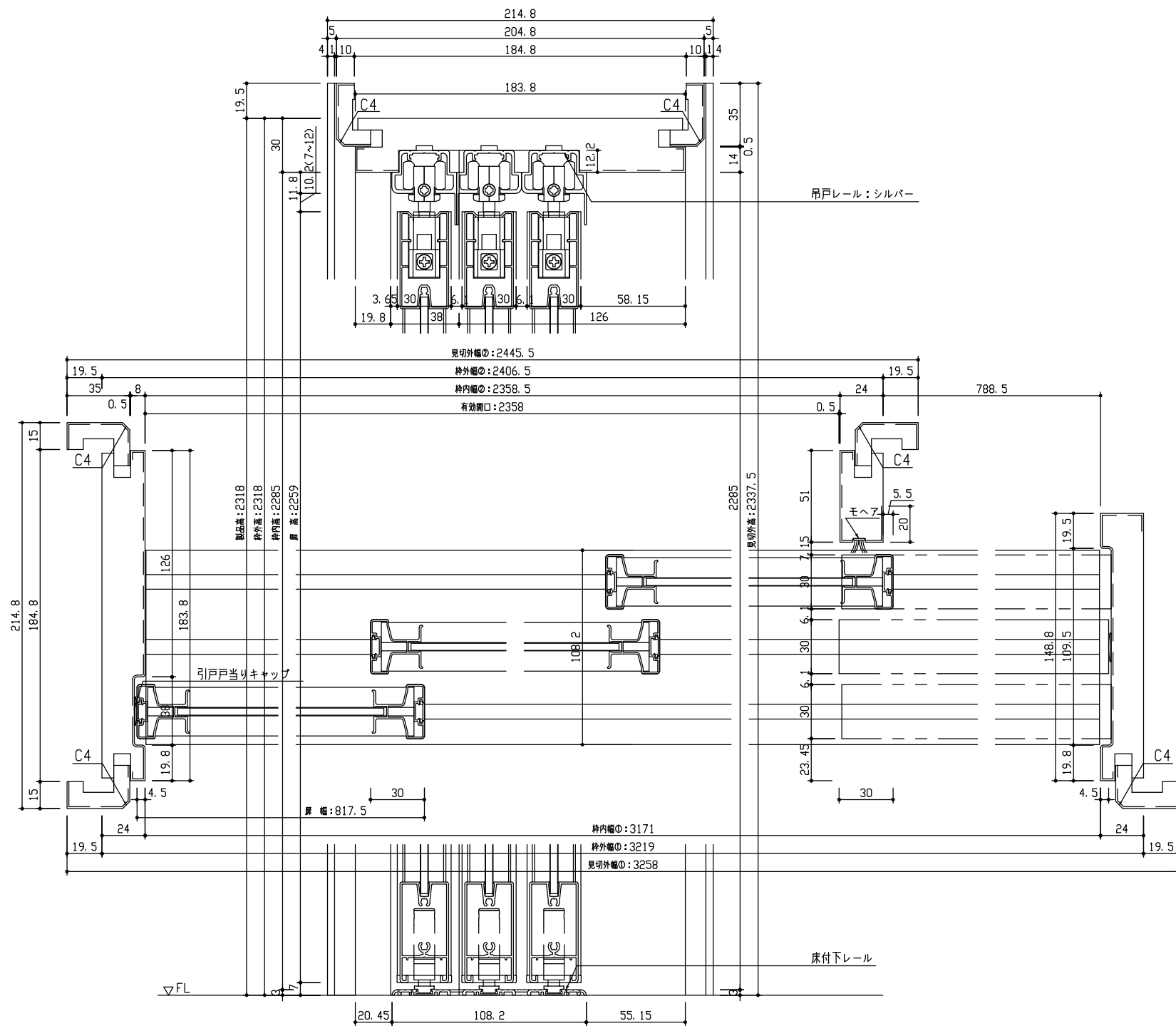
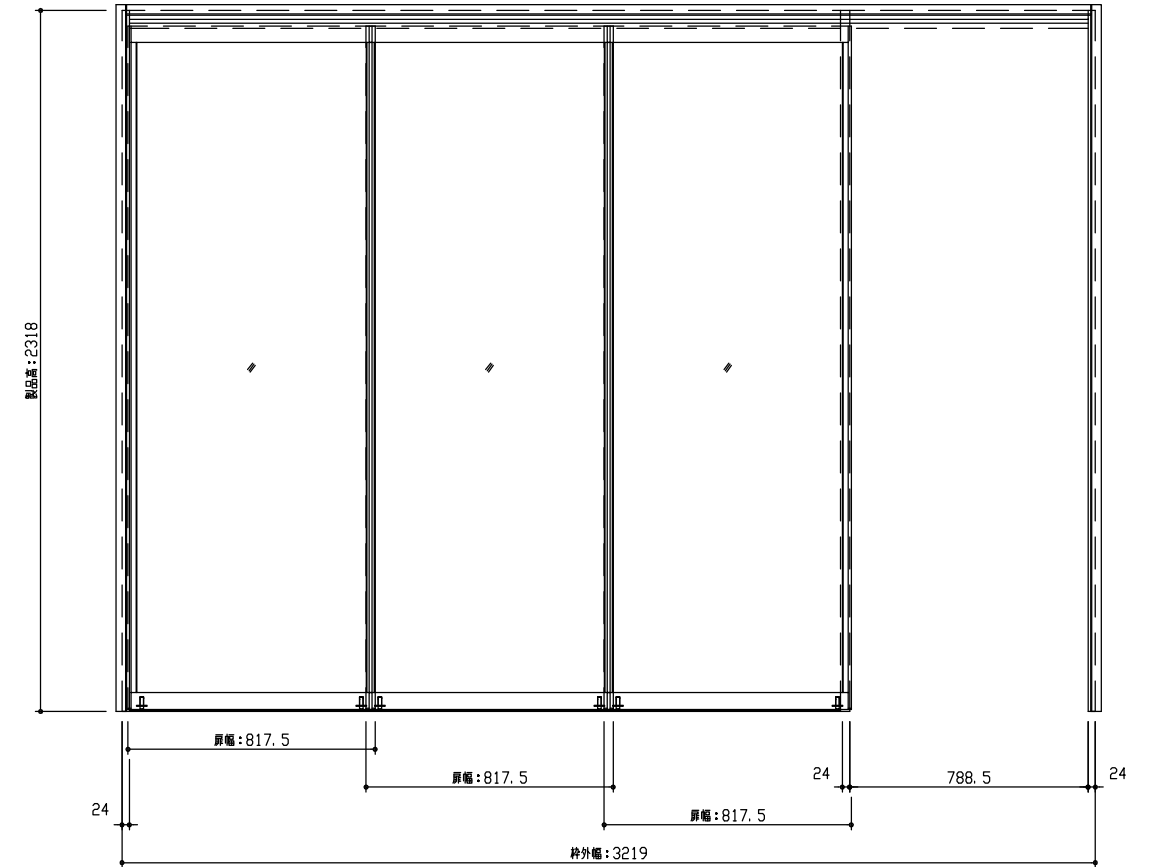


断面図



正面図



型 式	hapia (ハピア) 間仕切戸 吊戸タイプ 3枚片引 (下レール付) 全採光 見切枠A 3219幅 2318高 (扉高2259) 右引き	
仕 上 げ	扉 パネル:	アルミ框+半透明両面マット仕上樹脂板
	扉 採光部:	
	枠	: オレフィンシート張り
把 手		
敷 居	床付下レール	
品 番	枠	VL2V1-21 ■■■ (R-L) NA × 1
	扉	VK1H02-24YN × 3
	上レール	VLR-J3KH-32S (R-L) × 1
	敷居	ZX3VC-1 (ZB-ZS) × 1
	見切	VA4AA-4 ■■■ × 1
備 考	※枠下端カット寸法について、8尺高=0mm (カット不要) 7尺高=285mm (カット寸法)	

DAIKEN

第 1 版	No.	改 訂 履 歴		承認	確認	作成	縮 尺
制定日 2018.06.21	△	.	.				1 / 3
改訂日 2022.06.21	△	.	.				1 / 25
	△	.	.				

名称	hapia (ハピア) 間仕切戸 吊戸タイプ	件名		頁 1 1
見積		部屋		
図名	三面図			
FILE	HA-MT-ZS-3K-A-3219-8			