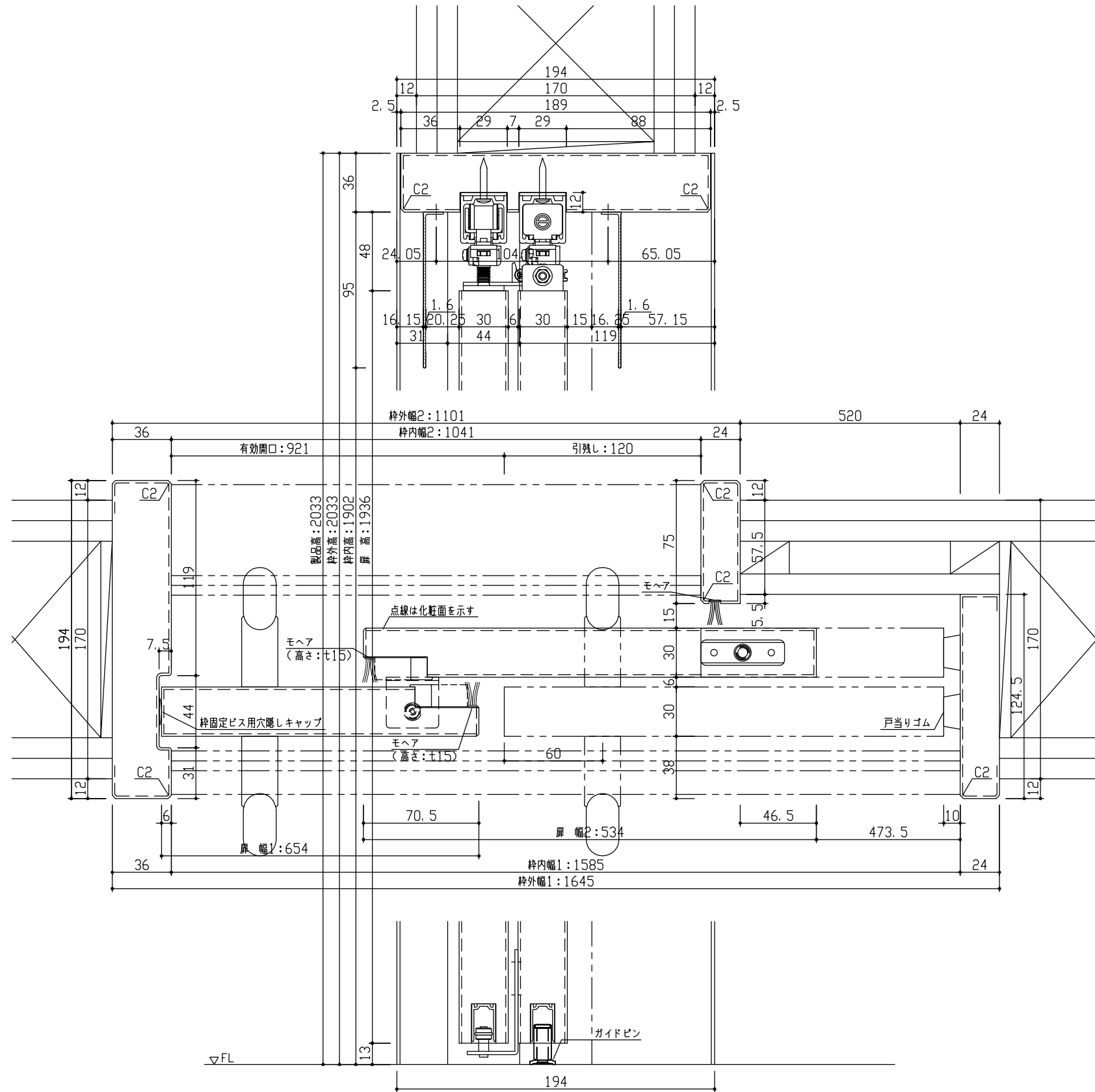
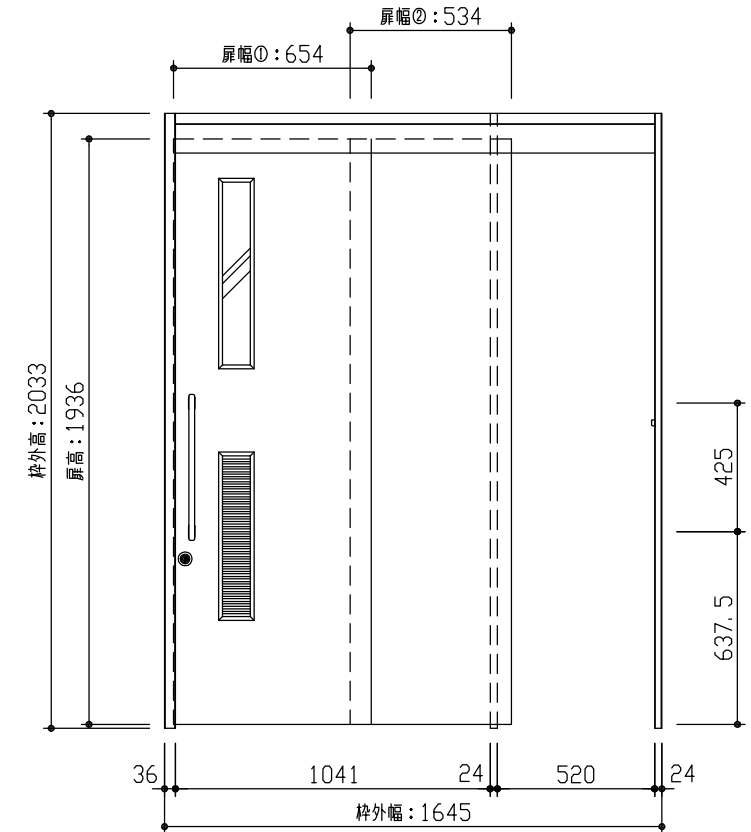


断面図



正面図



型 式	おもいやりシリーズ 2枚運動吊戸 (自閉式) Fデザイン 固定枠194 1645幅 2033高 右引		
仕 上 げ	扉 パネル	オレフィンシート	
	扉 採光部	スチレン系樹脂 (ミスト調半透明)	
	枠	オレフィンシート	
把 手	スリムにぎりバー (ホワイト・クリア・ミディアム・ダーク)		
敷 居			
品 番	固定枠194	特) AG2X5-11	■ (R-L) DN × 1
	レールセット	VG5W6-	(R-L) × 1
	扉 (大)	AD1XFN-11	■ (R-L) D1 × 1
	扉 (小)	AD1XAN-11	■ (R-L) G2 × 1
	引手	RC5D3-	(10-14-12-13) V × 1
	カマ錠	RHSF5-ZTV	× 1
備 考	簡易カマ錠 表示錠 (扉下端) : 547.5		

DAIKEN

第 1 版	No.	改 訂 履 歴	承認	確認	作成	縮 尺
制定日 2022.06.21	△	..				1 / 3
改訂日 2022.06.21	△	..				1 / 25
	△	..				

名称	おもいやりシリーズ	件名	
品番		建具	
図名	三面図		
FILE	OM-A21-F-K194-1645-2033-簡表		