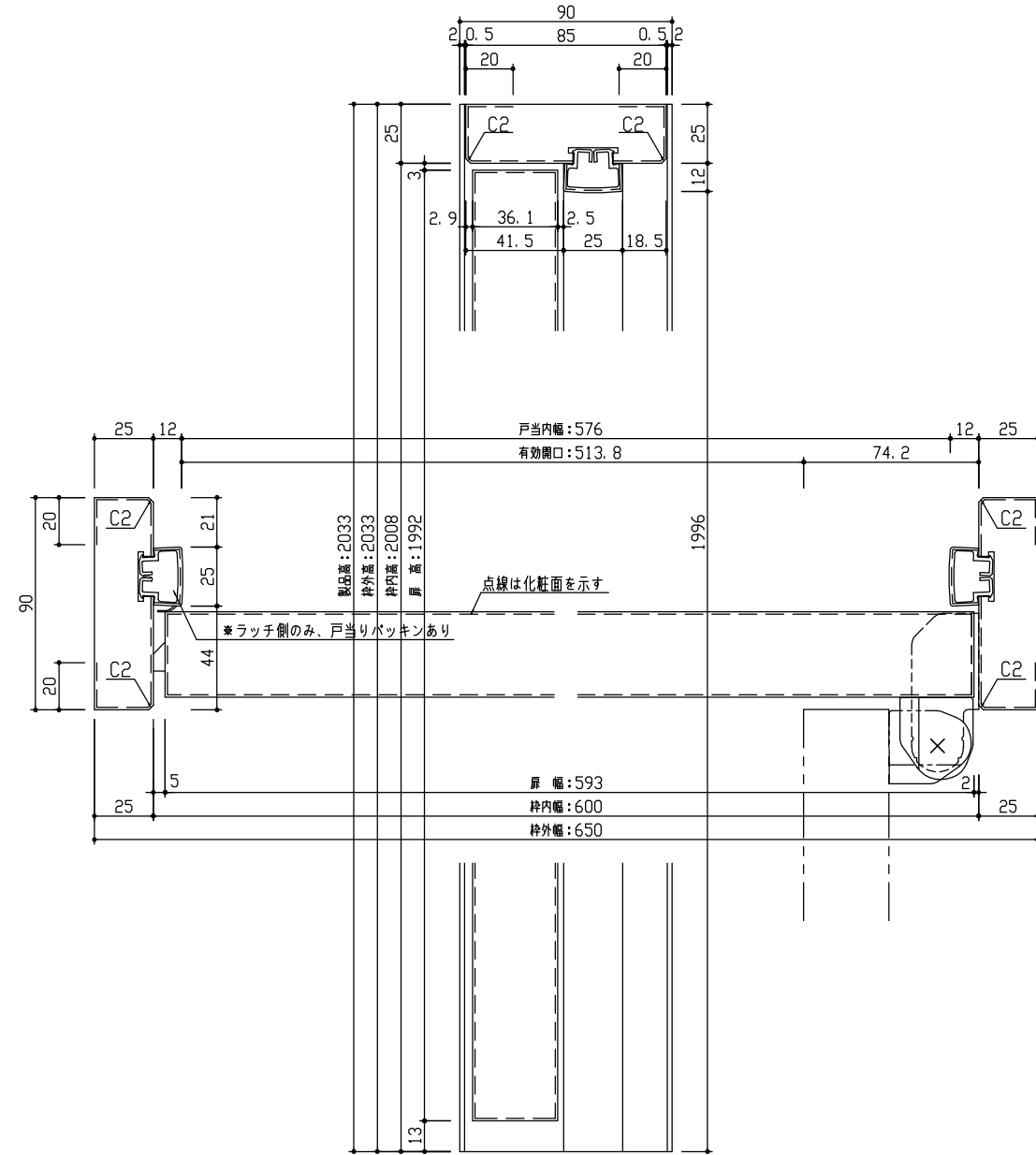
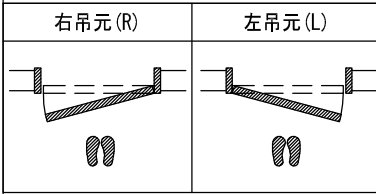
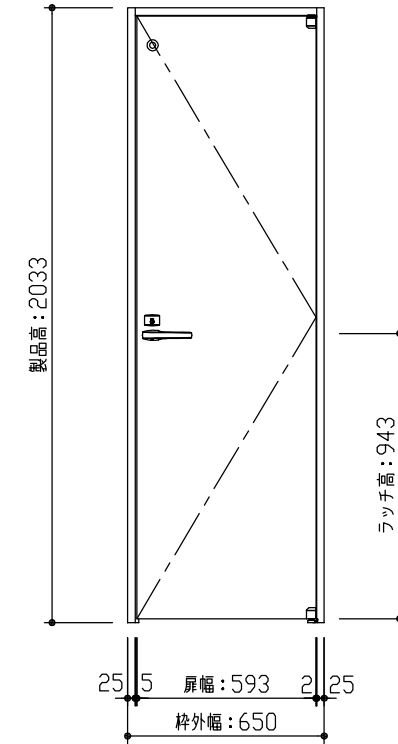


断面図



*図は650幅 右吊元 の場合を示す

正面図



型 式	hapia (ハピア) リビングドア トレンドウッド調 トイレ OPデザイン 固定枠90 650幅 2033高 右吊元 ピボット丁番	
仕 上 げ	扉 パネル:	オレフィンシート
	扉 採光部:	
	枠	: オレフィンシート
把 手	85レバーハンドル 表示錠 (サテンニッケル)	
査 摺		
品 番	固定枠90	VA2B4-16TH(R-L)Y × 1
	扉	AA1BOP-16□□FFZ × 1
	丁番(P)	VA5AZ-ZT(R-L) × 1
	把手(F)	VAA853-ZNF × 1
備 考		

DAIKEN

第 1 版	No.	改 訂 履 歴		承認	確認	作成	縮 尺
制定日 2022.06.21	△	.	.				1 / 3
改訂日 2022.06.21	△	.	.				1 / 25
	△	.	.				

名称	hapia (ハピア) リビングドア トレンドウッド調		件名		頁
品番			建具		
図名	三面図				
FILE	HT-T0-OP-K090-650-2033-表-P				