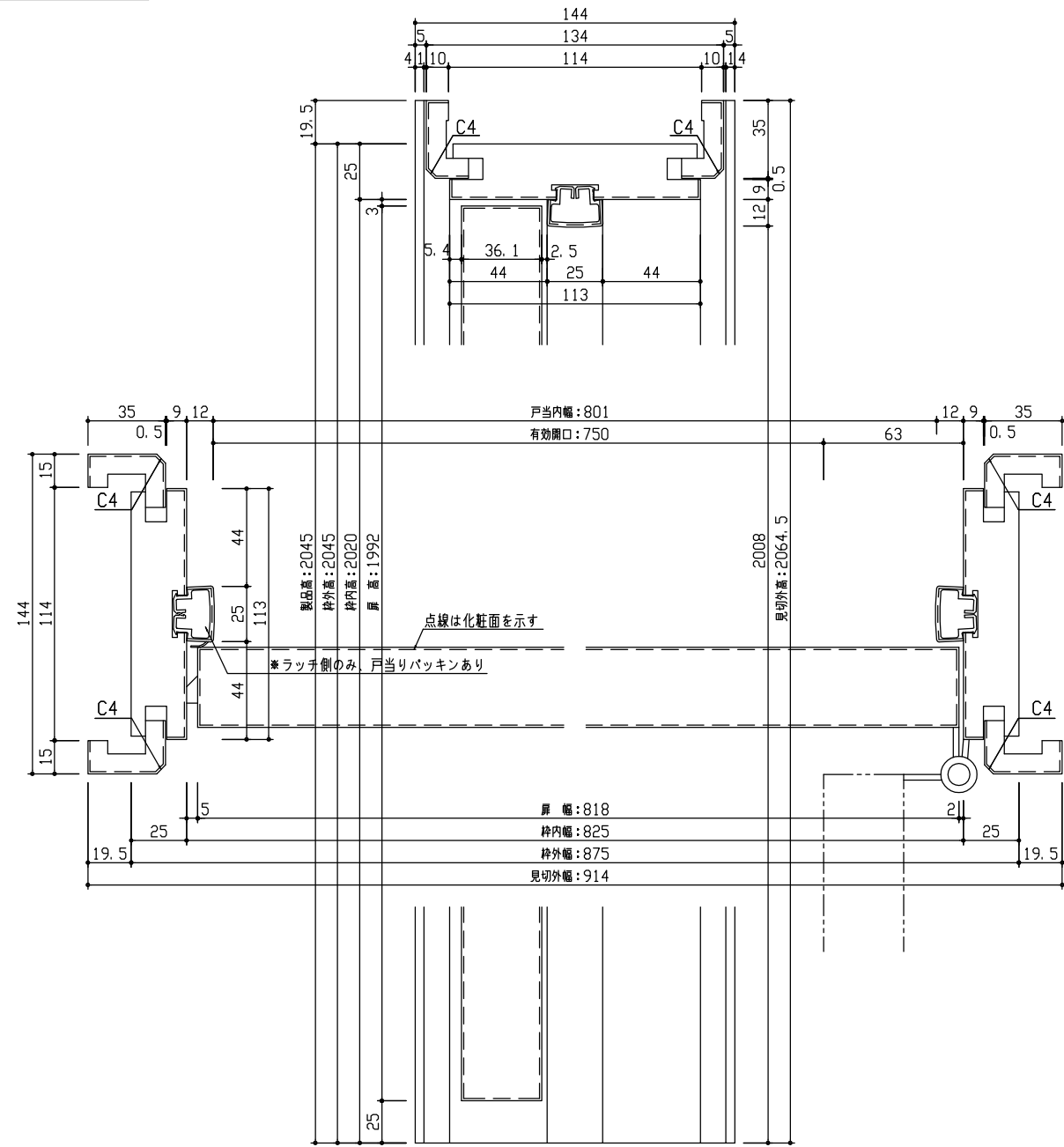
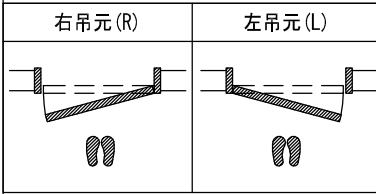
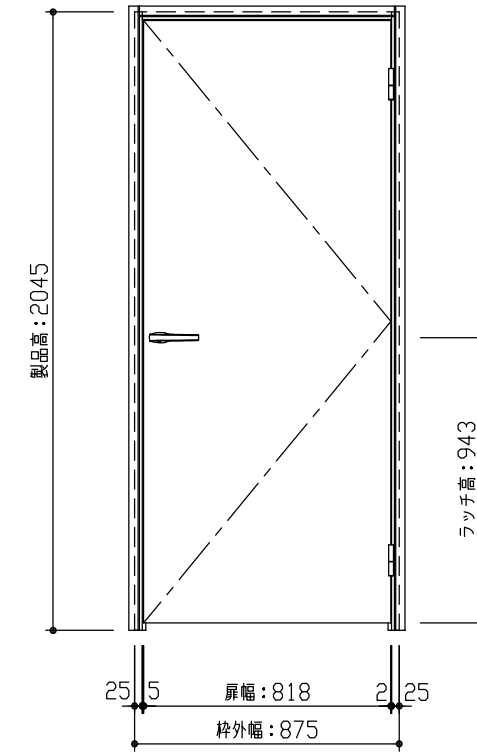


断面図



*図は875幅 右吊元 の場合を示す

正面図



型 式	hapia (ハピア) リビングドア グロス調 片開き OPデザイン 見切枠A 875幅 2045高 右吊元 Nスタンダード丁番	
仕 上 げ	扉 パネル:	鏡面調樹脂シート
	扉 採光部:	枠 : オレフィンシート
把 手	85レバーハンドル 空錠 (サテンニッケル)	
沓 摺		
品 番	見切枠	VA2A1-11TH(R-L)N × 1
	見切A	VA4AA-3TH × 1
	扉	AA1AOP-11LHFCN × 1
	丁番(ST)	VA5AN-ZT(R-L)-2 × 1
	把手(C)	VAA851-ZNF × 1
備 考		

DAIKEN

第 1 版	No.	改 訂 履 歴		承認	確認	作成	縮 尺
制定日 2022.06.21	△	.	.				1 / 3
改訂日 2022.06.21	△	.	.				1 / 25
	△	.	.				

名称	hapia (ハピア) リビングドア グロス調	件名		頁	
品番		建具			
図名	三面図				
FILE	HG-KA-OP-A-875-2045-空				