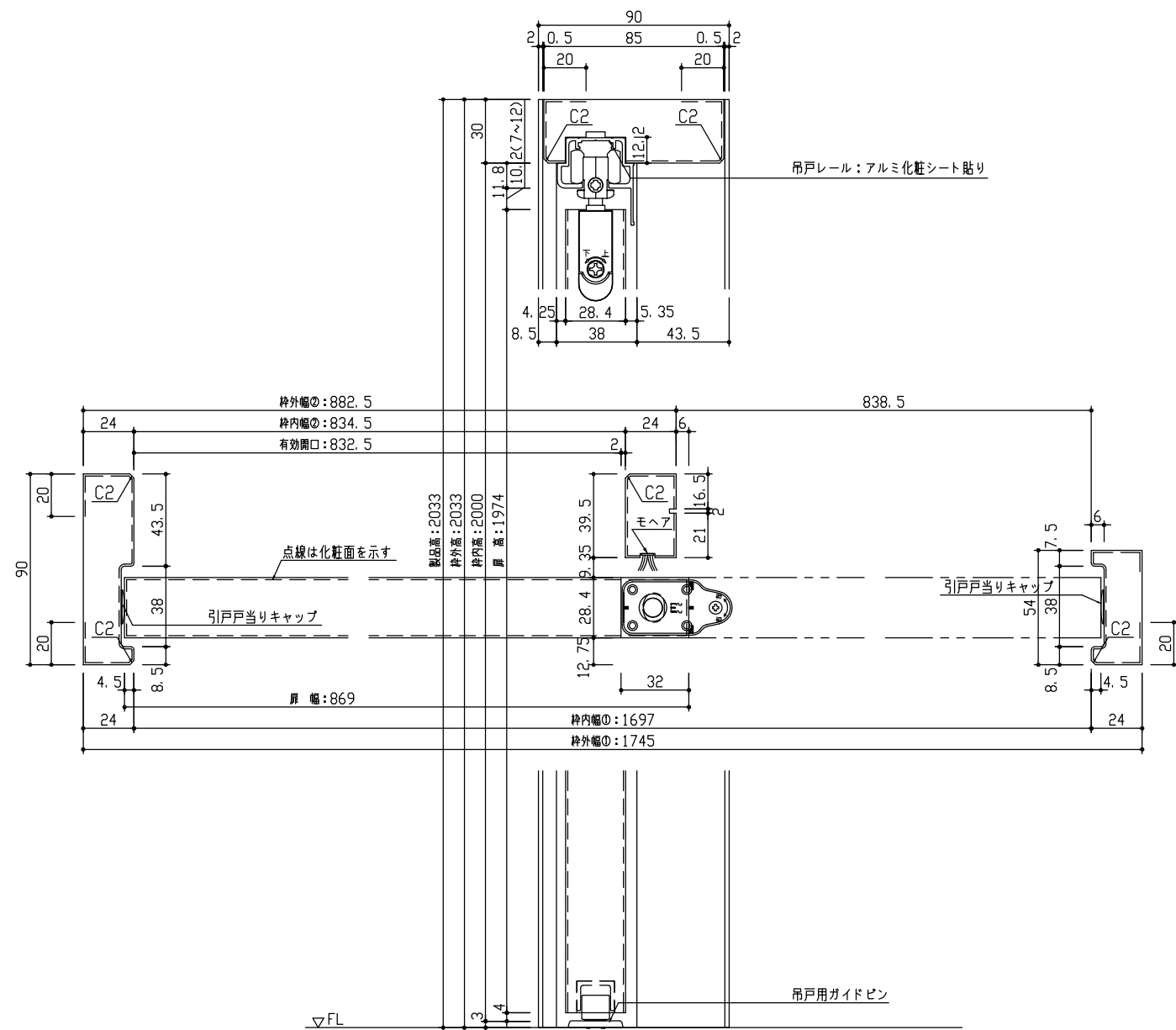
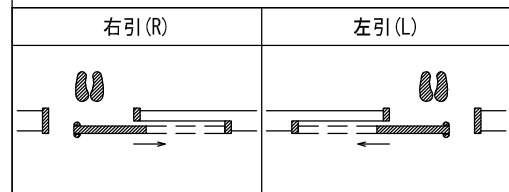
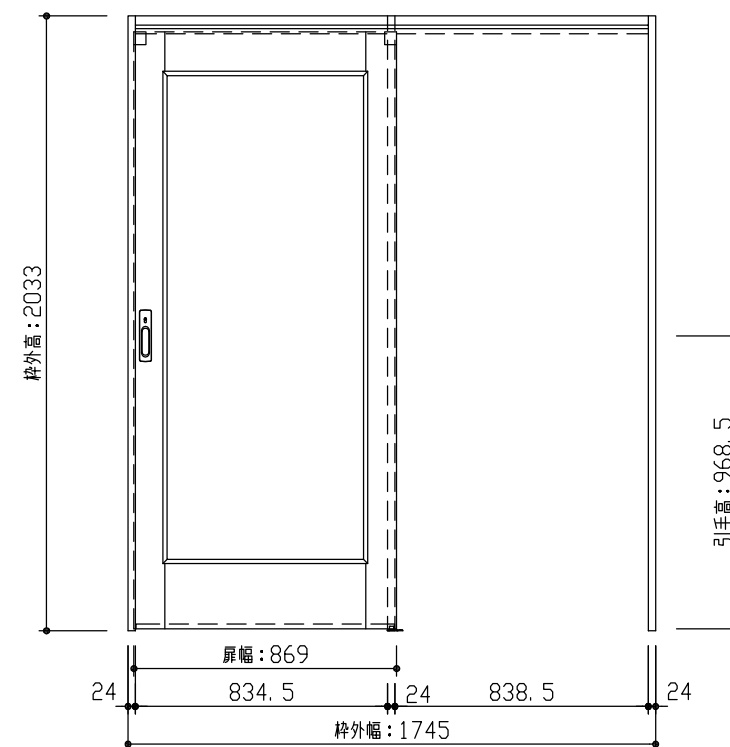


断面図



\*図は1745幅 右引 の場合を示す

正面図



型 式	hapia (ハピア) リビングドア 吊戸片引 01デザイン 固定枠90 1745幅 2033高 右引 ラクラクローズ	
仕 上 げ	扉 パネル:	ポリサンドシート/オレフィンシート (THのみ)
	扉 採光部:	枠 : オレフィンシート
把 手	引手 角座 間仕切カマ錠 (Tシルバー)	
沓 摺		
品 番	固定枠90	VF2H4-13■■■(R-L)KA × 1
	上レール	VFR-TKH-17■■■F × 1
	扉	AA1H01-13■■■FJA × 1
	引手	VAD12-ZT × 1
備 考		

DAIKEN

第 1 版	No.	改 訂 履 歴		承認	確認	作成	縮 尺
制定日 2022.06.21	△	.	.				1 / 3
改訂日 2022.06.21	△	.	.				1 / 25

名称	hapia (ハピア) リビングドア	件名	
品番		建具	
図名	三面図		
FILE	HA-THK-01-K090-1745-2033-間-C		

頁