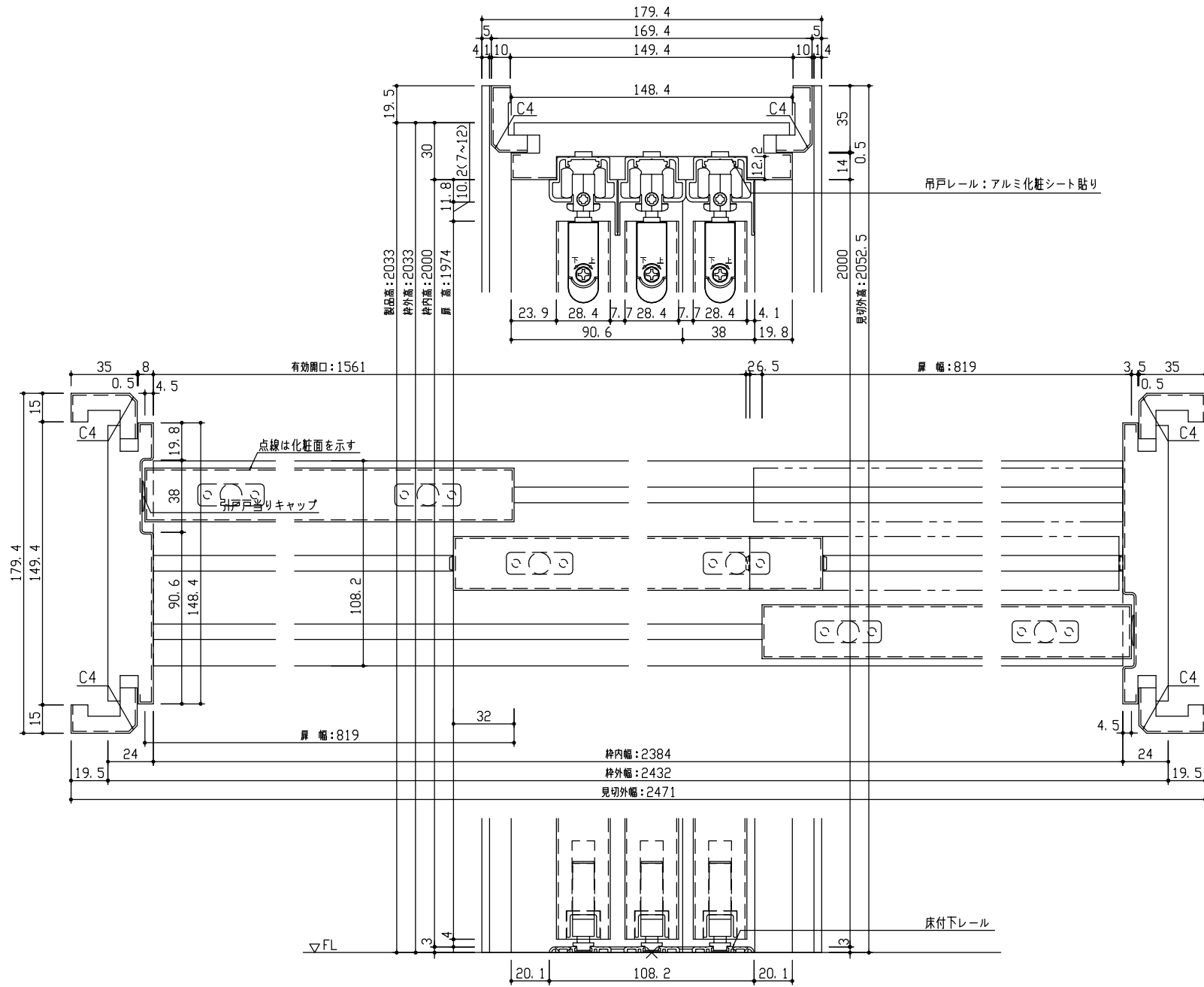
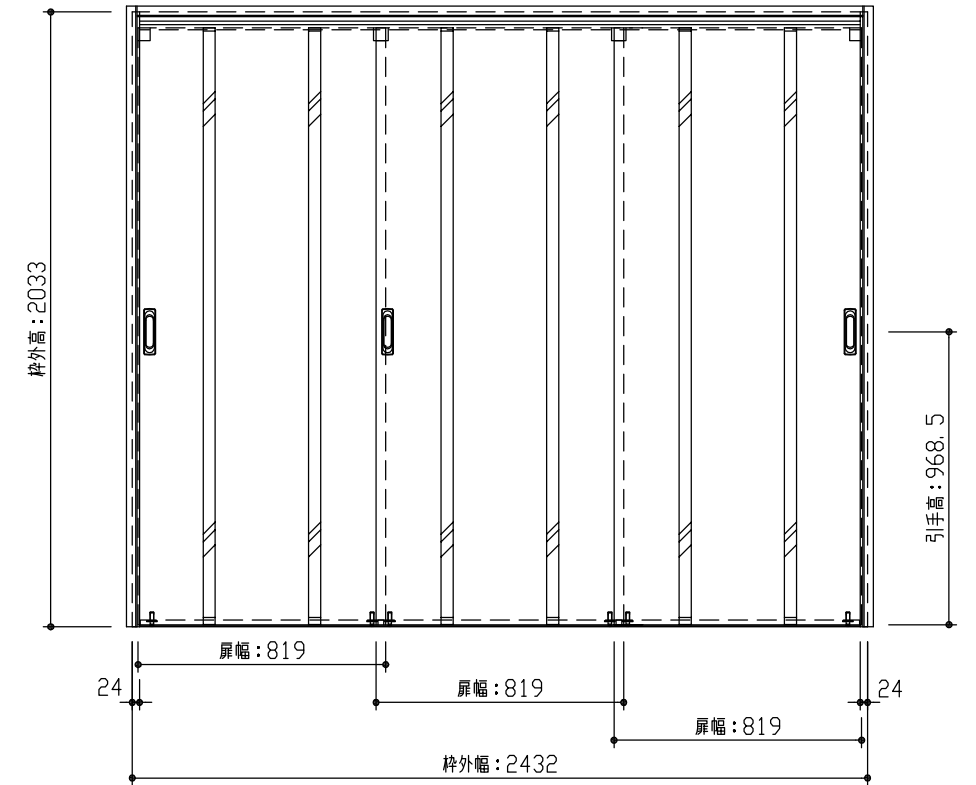


断面図



\*図は2432幅の場合を示す

正面図



型 式	hapia (ハピア) リビングドア 吊戸3枚引違 3Pデザイン 見切枠A 2432幅 2033高 ラクラクローズ	
仕 上 げ	扉 パネル: ポリサンドシート/オレフィンシート (THのみ)	
	扉 採光部: スチレン系樹脂 (ミスト調半透明)	
	枠 : オレフィンシート	
把 手	引手 角座 空錠 (Tシルバー)	
沓 摺	3枚引違用床付下レール (2432幅用)	
品 番	見切枠	VF2W1-13 ■ ■ FNA × 1
	見切A	VA4AA-1 ■ ■ × 1
	上レール	VFR-T3HT-24 ■ ■ F × 1
	下レール	VA3WC-3 (ZS-ZR) × 1
	扉	AA1H3P-14 ■ ■ FNA × 2
	扉 (引手違)	AA1V3P-14 ■ ■ LNA × 1
引手	VADB1-ZT × 2 / VADB9-ZT × 1	
備 考		

DAIKEN

第 1 版	No.	改 訂 履 歴	承認	確認	作成	縮 尺
制定日 2022.06.21	△	. .				1 / 3
改訂日 2022.06.21	△	. .				1 / 25
	△	. .				

名称	hapia (ハピア) リビングドア	件名		頁	
品番		建具			
図名	三面図				
FILE	HA-T3H-3P-A-2432-2033-空-C				