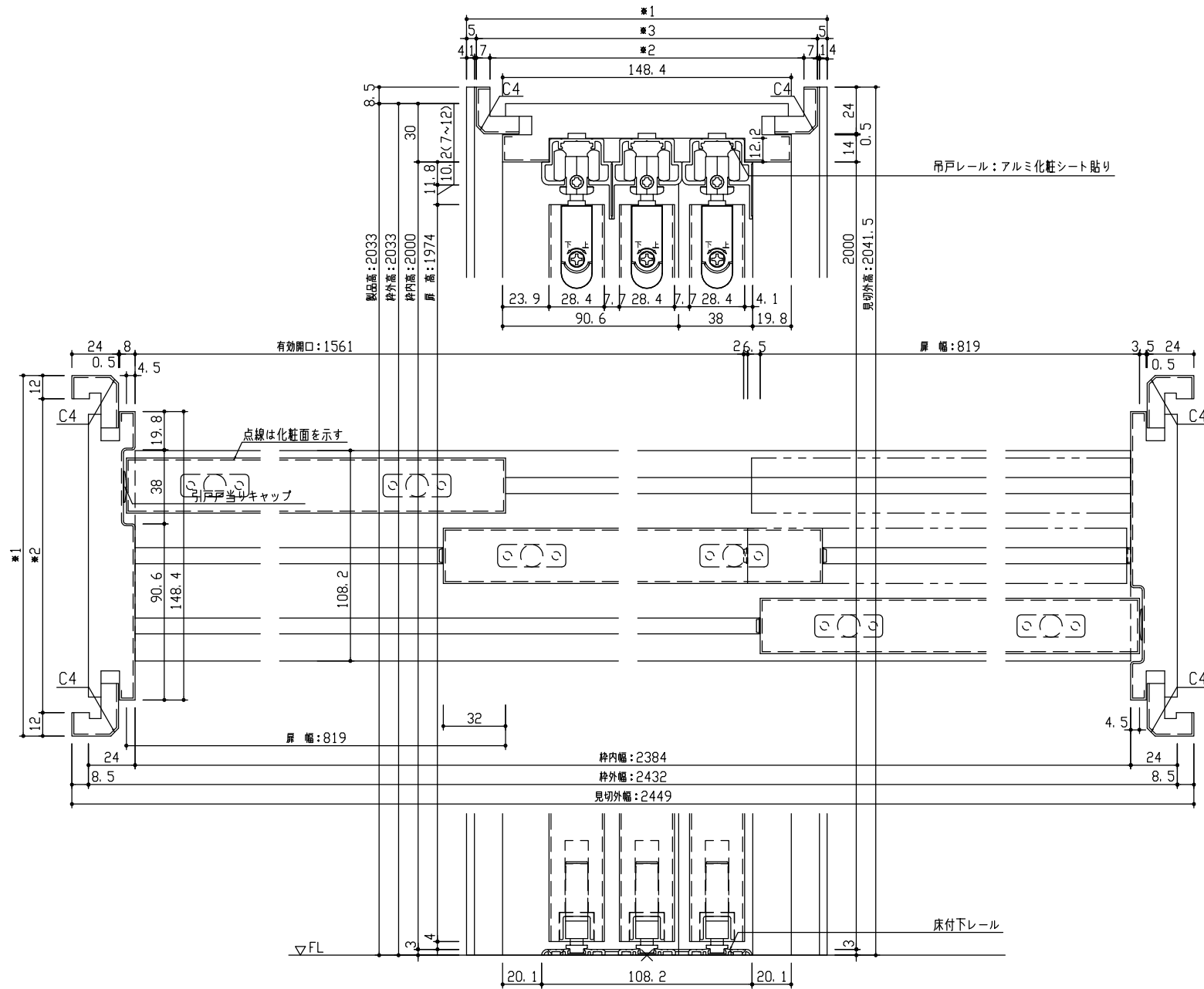


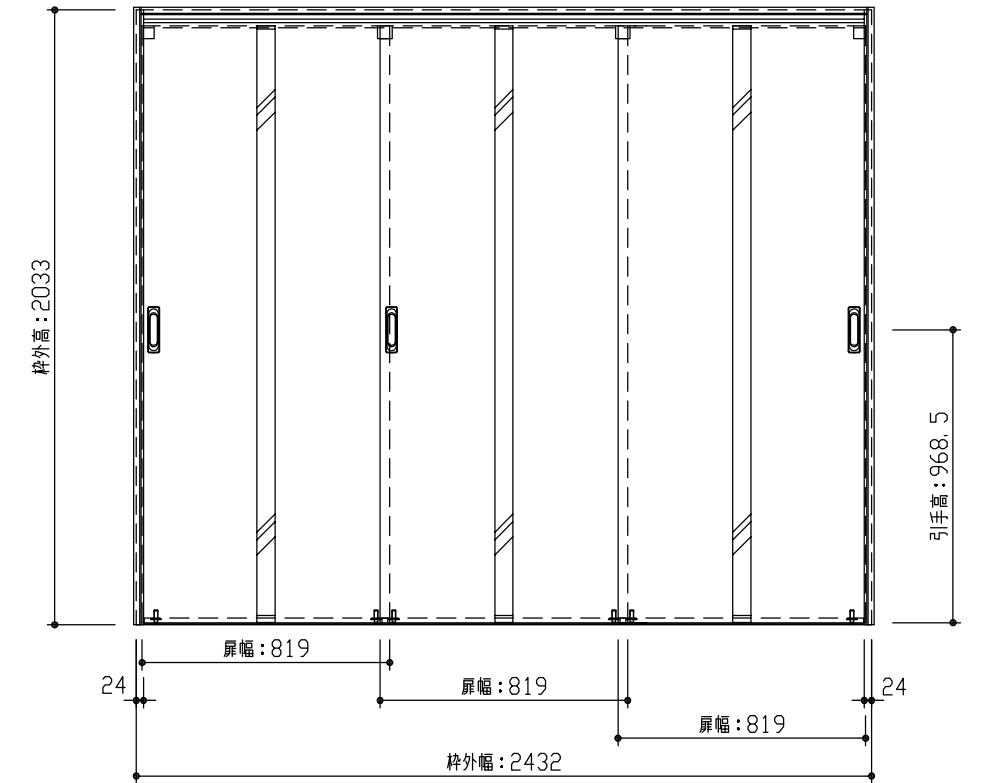
断面図



	見切B	見切C
※1	172.5~190.5	190.5~208.5
※2	148.5~166.5	166.5~184.5
※3	162.5~180.5	180.5~198.5

※図は2432幅の場合を示す

正面図



型 式	hapia (ハピア) リビングドア 吊戸3枚引違 2Pデザイン 見切枠B 2432幅 2033高 ラクラクローズ	
仕 上 げ	扉 パネル	ポリサンドシート/オレフィンシート (THのみ)
	扉 採光部	スチレン系樹脂 (ミスト調半透明)
	枠	オレフィンシート
把 手	引手 角座 空錠 (Tシルバー)	
沓 摺	3枚引違用床付下レール (2432幅用)	
品 番	見切枠	VF2W1-13 ■ ■ FNA × 1
	見切B	VA4AB-1 ■ ■ × 1
	上レール	VFR-T3HT-24 ■ ■ F × 1
	下レール	VA3WC-3 (ZS-ZR) × 1
	扉	AA1H2P-14 ■ ■ FNA × 2
	扉 (引手連)	AA1V2P-14 ■ ■ LNA × 1
引手	VADB1-ZT × 2 / VADB9-ZT × 1	
備 考		

DAIKEN

第 1 版	No.	改 訂 履 歴			承認	確認	作成	縮 尺
制定日 2022.06.21	△	.	.					1 / 3
改訂日 2022.06.21	△	.	.					1 / 25
	△	.	.					

名称	hapia (ハピア) リビングドア		件名		頁
品番			建具		
図名	三面図				
FILE	HA-T3H-2P-B-2432-2033-空-C				