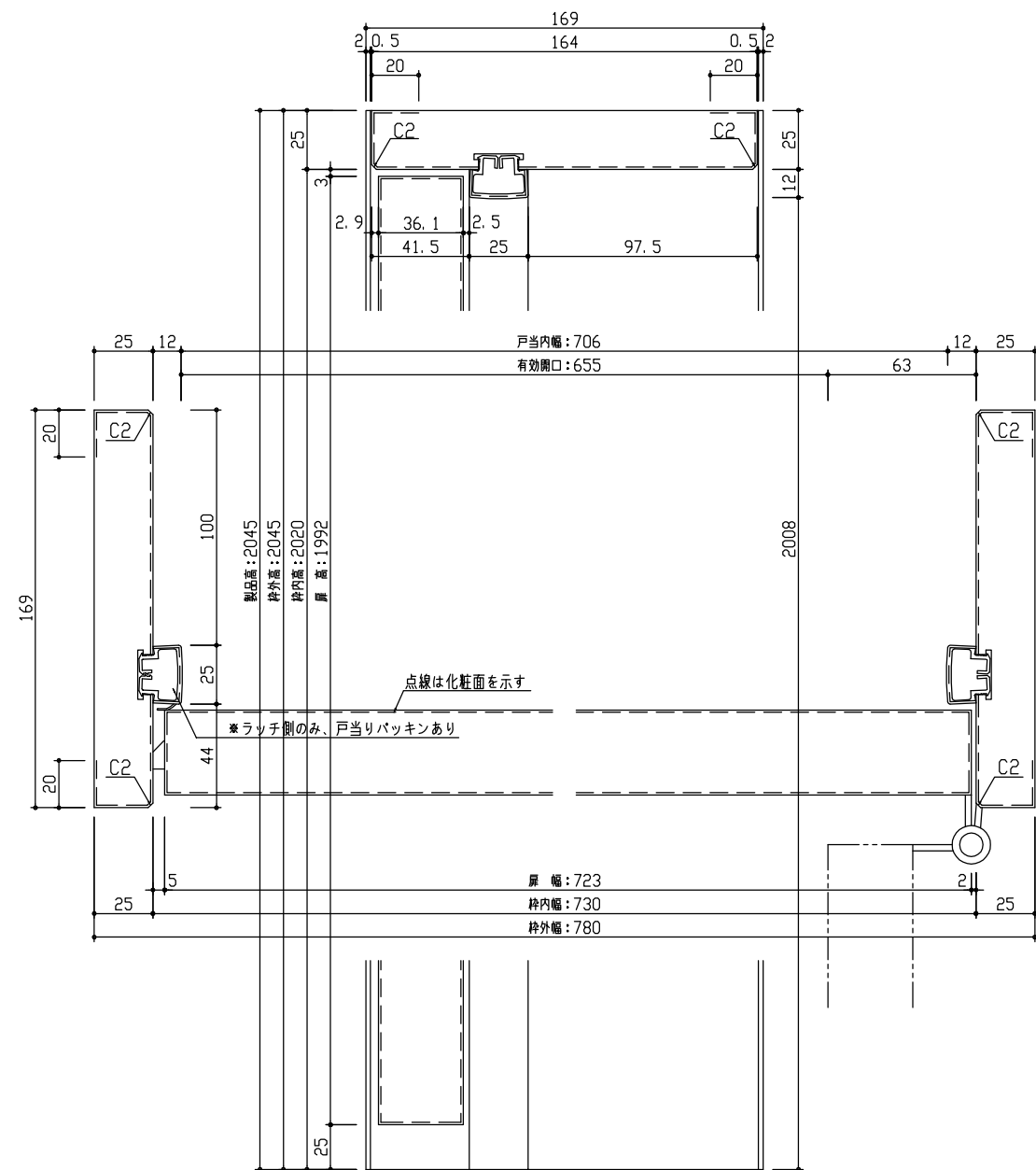
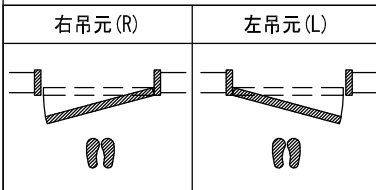
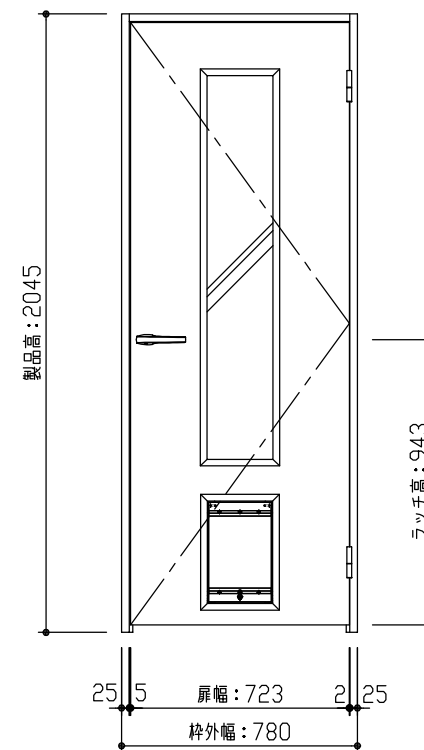


断面図



*図は780幅 右吊元 の場合を示す

正面図



型 式	hapia (ハビア) リビングドア 片開き P8デザイン 固定枠169 780幅 2045高 右吊元 Nスタンダード丁番	
仕 上 げ	扉 パネル	ポリサンドシート/オレフィンシート (THのみ)
	扉 採光部	スチレン系樹脂 (ミスト調半透明)
	枠	オレフィンシート
把 手	85レバーハンドル 空錠 (Tシルバー)	
査 摺		
品 番	固定枠169	VA2A5-13■(R-L)N × 1
	扉	AA1AP8-13■FCN × 1
	丁番 (ST)	VA5AN-ZT (R-L)-2 × 1
	把手 (C)	VAA851-ZTF × 1
備 考		

DAIKEN

第 1 版	No.	改 訂 履 歴		承認	確認	作成	縮 尺
制定日 2022.06.21	△	.	.				1 / 3
改訂日 2022.06.21	△	.	.				1 / 25
	△	.	.				

名称	hapia (ハビア) リビングドア		件名		頁
品番			建具		
図名	三面図				
FILE	HA-KA-P8-K169-780-2045-空				