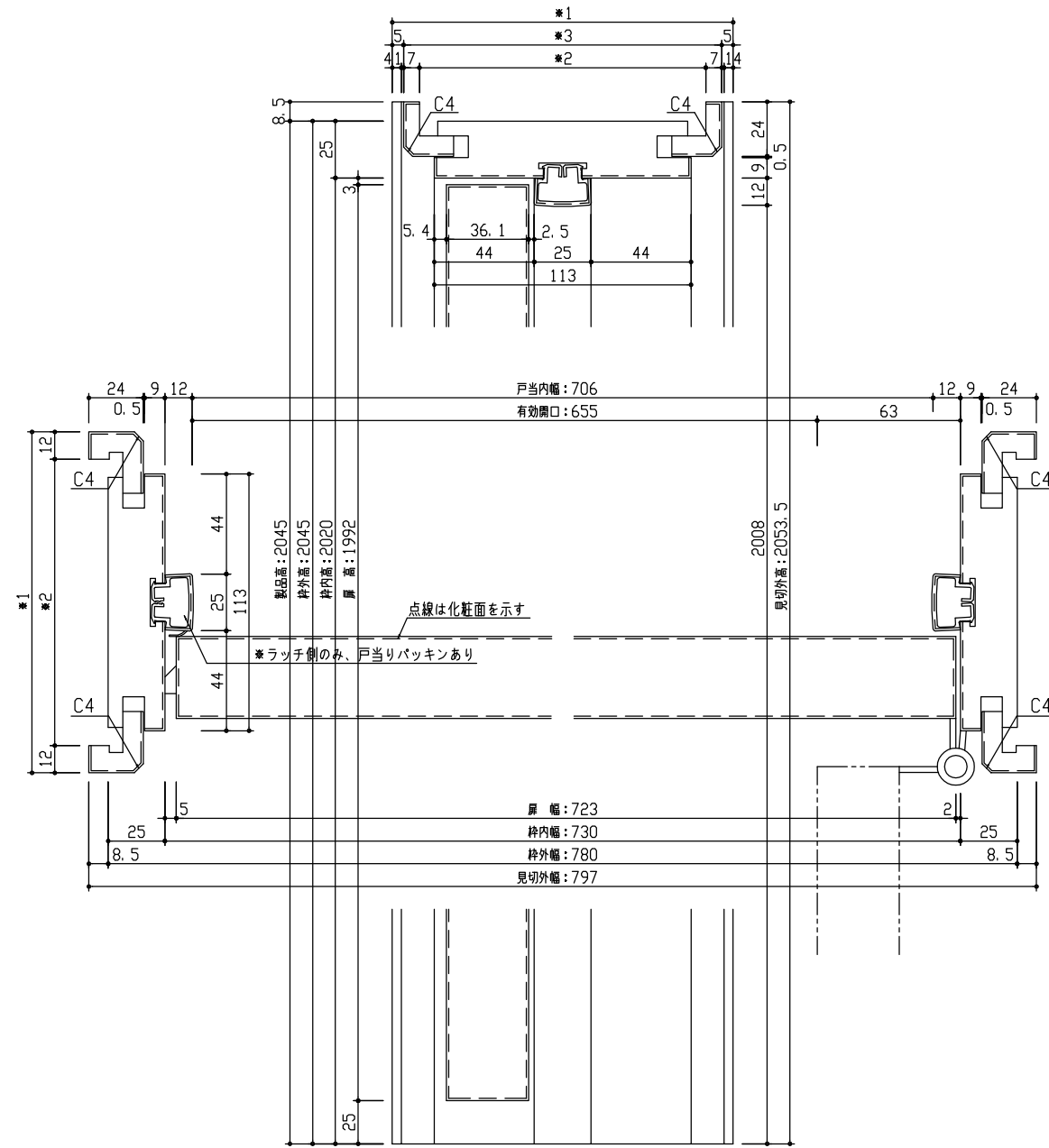
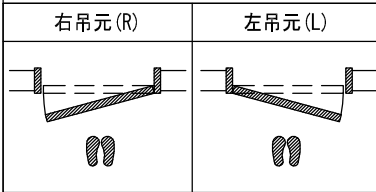


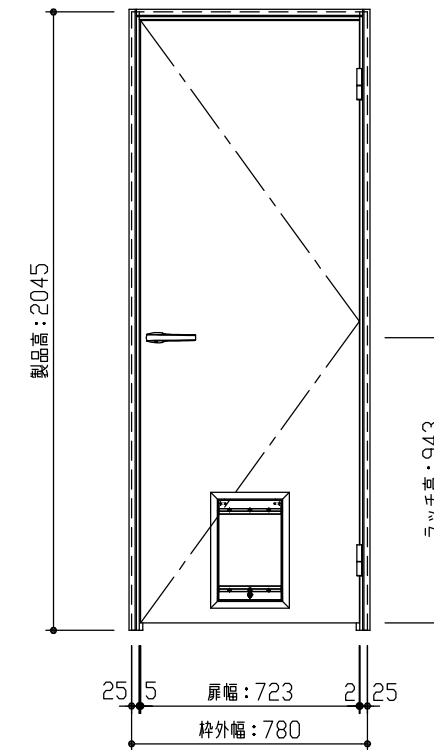
断面図



	見切B	見切C	見切D	見切E
*1	138~155	155~173	173~191	191~209
*2	114~131	131~149	149~167	167~185
*3	128~145	145~163	163~181	181~199

\*図は780幅 右吊元 の場合を示す

正面図



型 式	hapia (ハピア) リビングドア 片開き P0デザイン 見切枠B 780幅 2045高 右吊元 Nスタンダード丁番	
仕 上 げ	扉 パネル: ポリサンドシート/オレフィンシート (THのみ)	
	扉 採光部: 枠 : オレフィンシート	
把 手	85レバーハンドル 空錠 (Tシルバー)	
沓 摺		
品 番	見切枠	VA2A1-13■■■(R-L)N × 1
	見切B	VA4AB-3■■■ × 1
	扉	AA1AP0-13■■■FCN × 1
	丁番(ST)	VA5AN-ZT(R-L)-2 × 1
	把手(C)	VAA851-ZTF × 1
備 考		

DAIKEN

第 1 版	No.	改 訂 履 歴			承認	確認	作成	縮 尺
制定日 2022.06.21	△	.	.					1 / 3
改訂日 2022.06.21	△	.	.					1 / 25
	△	.	.					

名称	hapia (ハピア) リビングドア		件名		頁
品番			建具		
図名	三面図				
FILE	HA-KA-P0-B-780-2045-空				