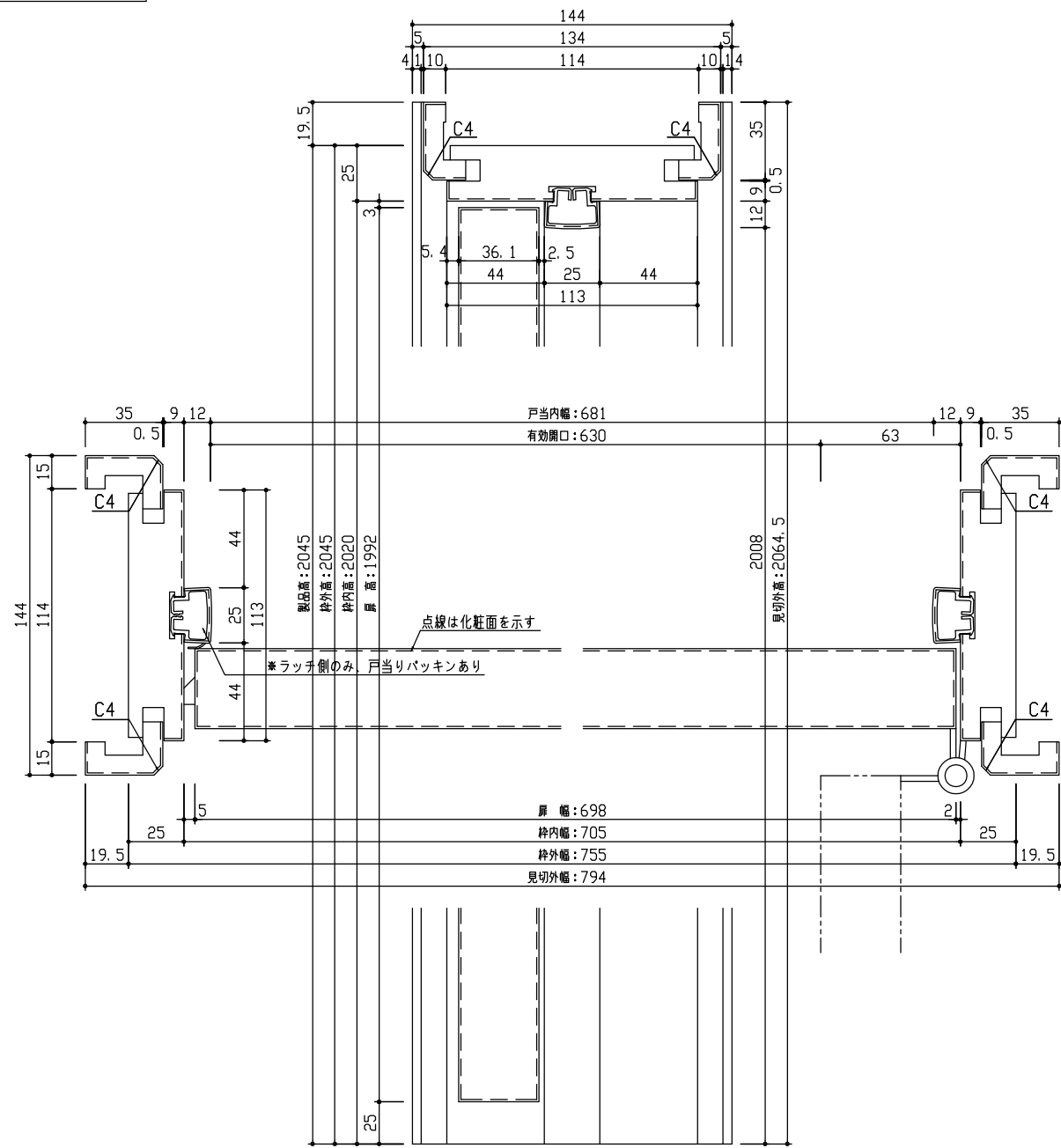
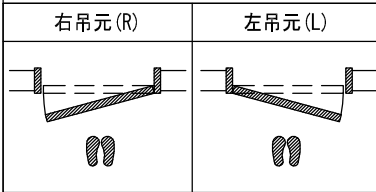
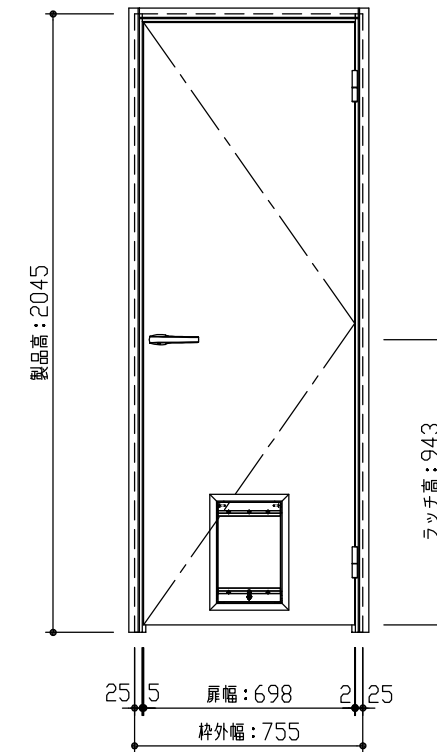


断面図



*図は755幅 右吊元 の場合を示す

正面図



型 式	hapia (ハピア) リビングドア 片開き E0デザイン 見切枠A 755幅 2045高 右吊元 Nスタンダード丁番	
仕 上 げ	扉 パネル: 特殊強化化粧シート	
	扉 採光部: 枠 : オレフィンシート	
把 手	85レバーハンドル 空錠 (Tシルバー)	
沓 摺		
品 番	見切枠	VA2A1-14■(R-L)N × 1
	見切A	VA4AA-3■ × 1
	扉	AA1AE0-14■FCN × 1
	丁番 (ST)	VA5AN-ZT (R-L)-2 × 1
	把手 (C)	VAA851-ZTF × 1
備 考		

DAIKEN

第 1 版	No.	改 訂 履 歴		承認	確認	作成	縮 尺
制定日 2022.06.21	△	.	.				1 / 3
改訂日 2022.06.21	△	.	.				1 / 25
	△	.	.				

名称	hapia (ハピア) リビングドア	件名		頁	
品番		建具			
図名	三面図				
FILE	HA-KA-E0-A-755-2045-空				