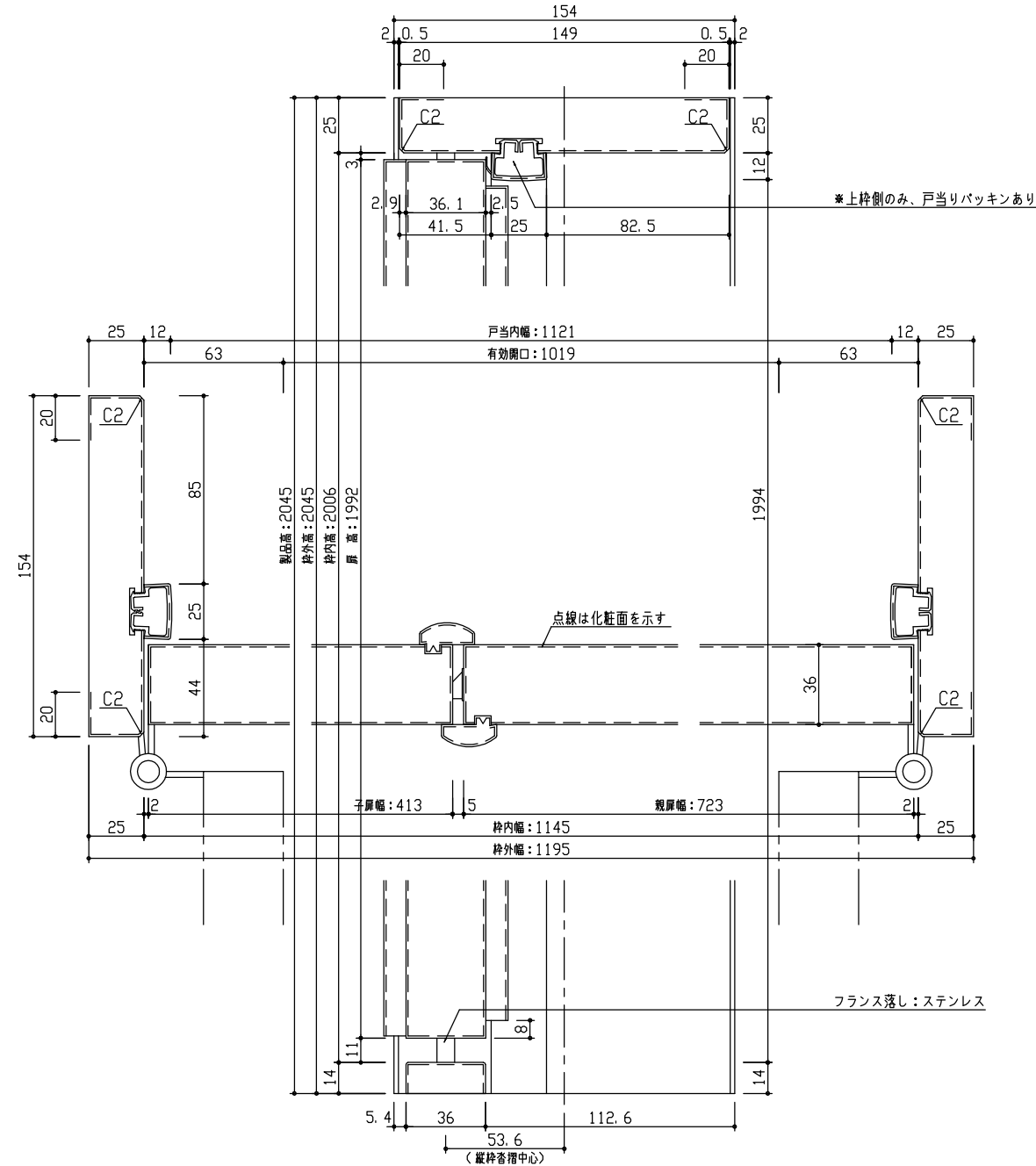
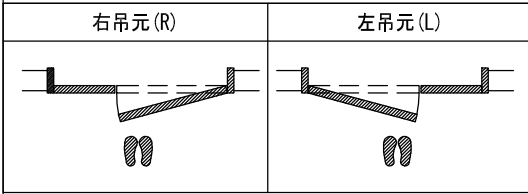
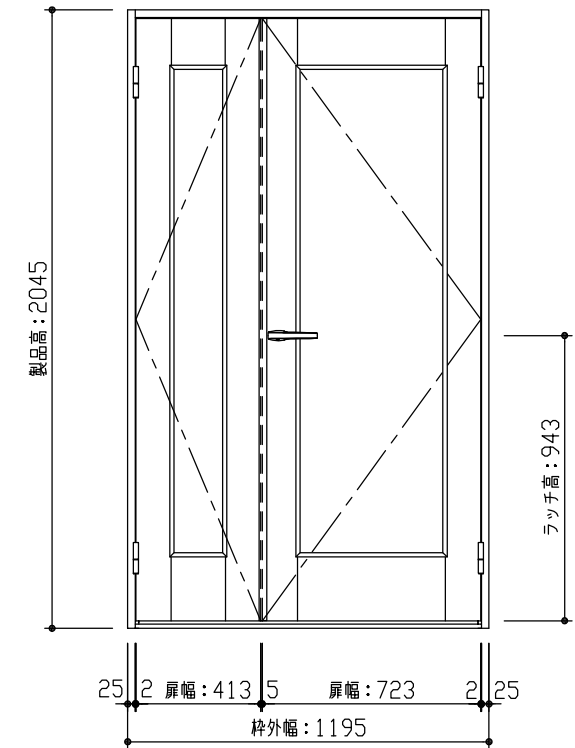


断面図



※図は1195幅 右吊元 の場合を示す

正面図



型 式	hapia (ハピア) リビングドア 親子 01デザイン 固定枠154 1195幅 2045高 右吊元 Nスタンダード丁番	
仕 上 げ	扉 パネル	ポリサンドシート/オレフィンシート (THのみ)
	扉 採光部	枠 :オレフィンシート
把 手	85レバーハンドル 空錠 (Tシルバー)	
沓 摺	薄型沓摺 (36mm)	
品 番	固定枠154	VA2C2-11■■■(R-L)N × 1
	薄型沓摺	VA3C2-1■■■F × 1
	(右・左)扉	AA1C01-11■■■(R-L)CN × 1
	丁番(ST)	VA5CN-ZTF-2 × 1
把手(C)	VAA851-ZTF × 1	
備 考		

DAIKEN

第 1 版	No.	改 訂 履 歴		承認	確認	作成	縮 尺
制定日 2022.06.21	△	.	.				1 / 3
改訂日 2022.06.21	△	.	.				1 / 25
	△	.	.				

名称	hapia (ハピア) リビングドア	件名		頁
品番		建具		
図名	三面図			
FILE	HA-0Y-01-K154-1195-2045-空薄			