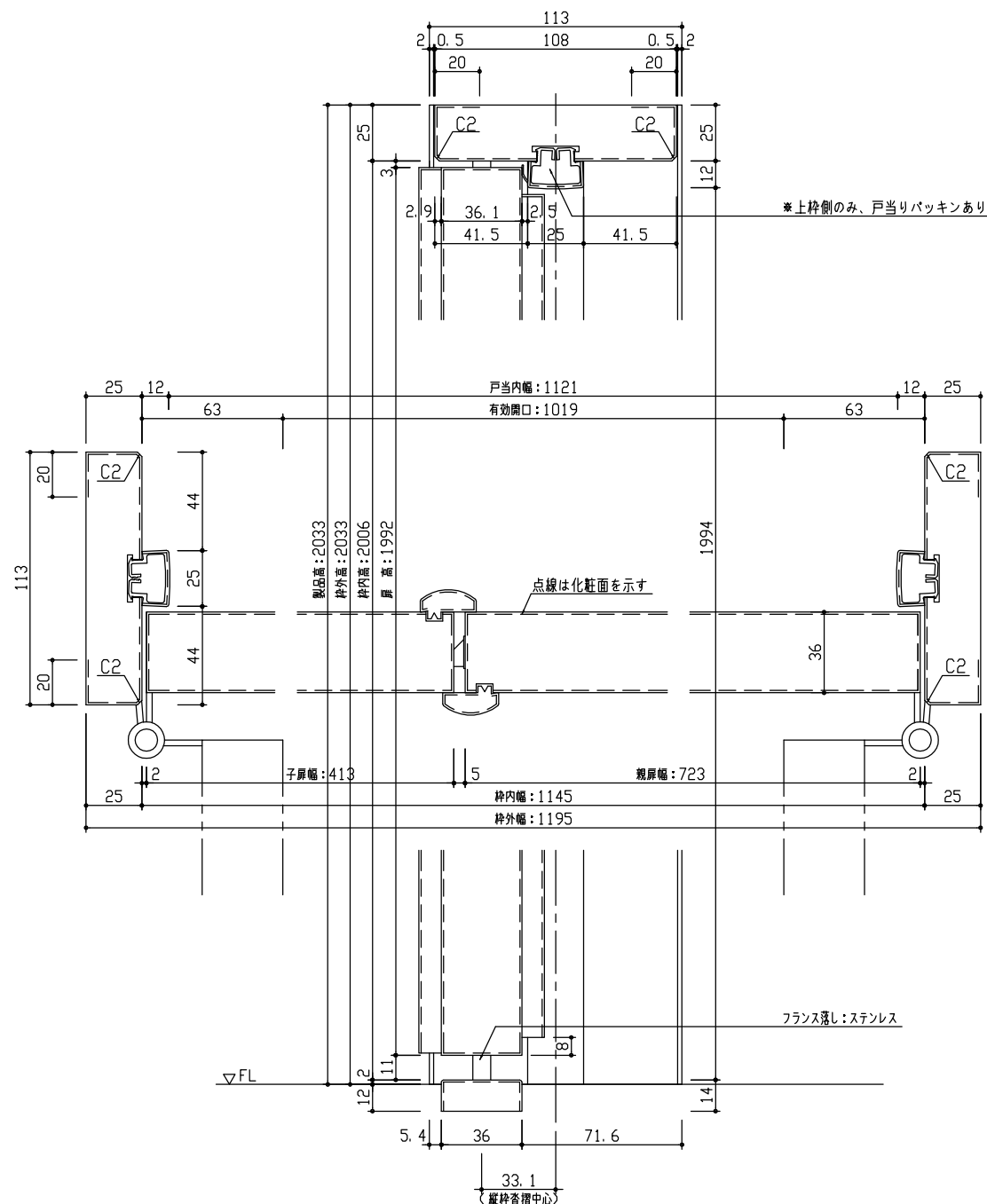
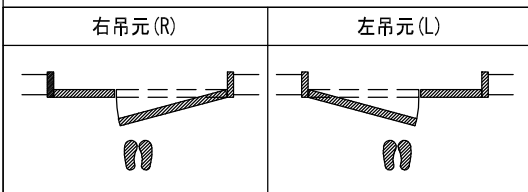
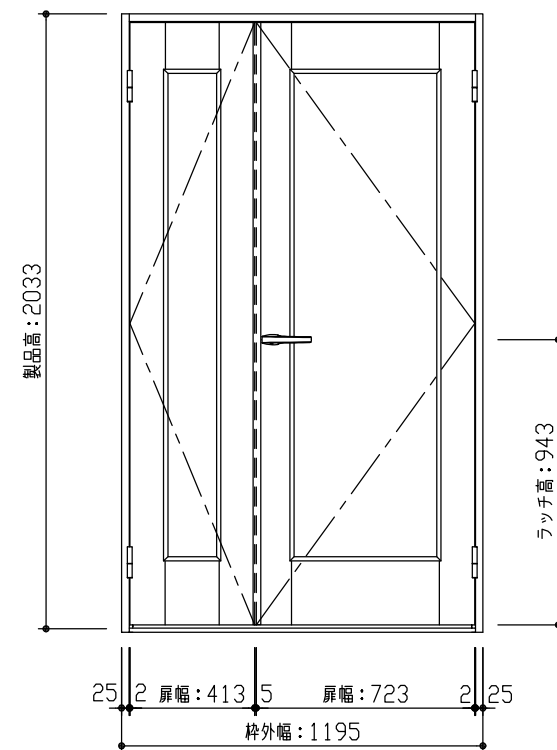


断面図



\*図は1195幅 右吊元 の場合を示す

正面図



型 式	hapia (ハピア) リビングドア 親子 01デザイン 固定枠113 1195幅 2033高 右吊元 Nスタンダード丁番		
仕 上 げ	扉 パネル:	ポリサンドシート/オレフィンシート (THのみ)	
	扉 採光部:	枠 :オレフィンシート	
把 手	85レバーハンドル 空錠 (Tシルバー)		
沓 摺	薄型沓摺 (36mm)		
品 番	固定枠113	VA2C3-11■■■(R-L)NP × 1	
	薄型沓摺	VA3C2-1■■■F × 1	
	(右・左)扉	AA1C01-11■■■(R-L)CN × 1	
	丁番(ST)	VA5CN-ZTF-2 × 1	
	把手(C)	VAA851-ZTF × 1	
備 考			

DAIKEN

第 1 版	No.	改 訂 履 歴		承認	確認	作成	縮 尺
制定日 2022.06.21	△	.	.				1 / 3
改訂日 2022.06.21	△	.	.				1 / 25
	△	.	.				

名称	hapia (ハピア) リビングドア	件名		頁	
品番		建具			
図名	三面図				
FILE	HA-0Y-01-K113-1195-2033-空薄				