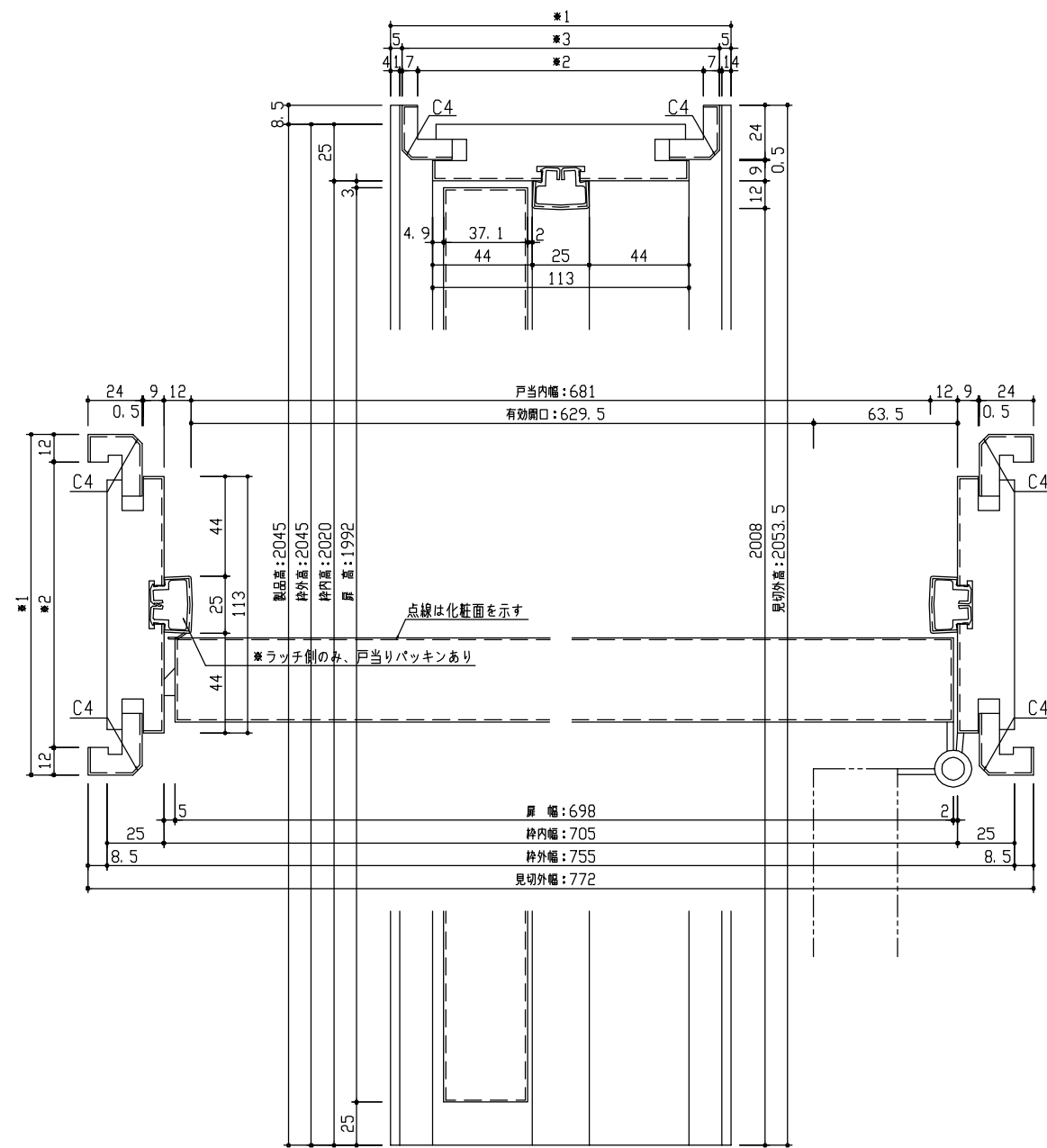
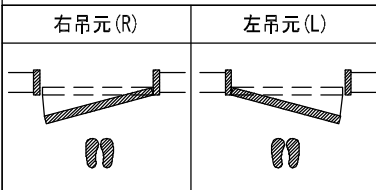


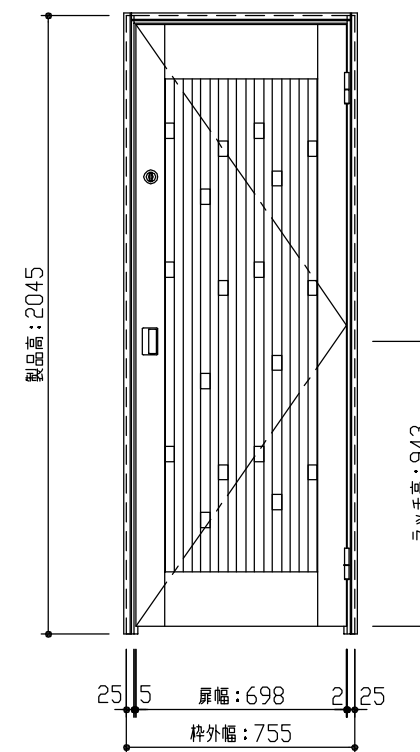
断面図



	見切B	見切C	見切D	見切E
*1	138~155	155~173	173~191	191~209
*2	114~131	131~149	149~167	167~185
*3	128~145	145~163	163~181	181~199

*図は755幅 右吊元 の場合を示す

正面図



型 式 hapia (ハピア) 機能ドア ねこゲート CTデザイン 見切枠B 755幅 2045高 右吊元 Nスタンダード丁番

仕 上 げ
 扉 パネル: 特殊強化化粧シート
 扉 採光部:
 枠 : オレフィンシート

把 手 掘込把手 空錠 (Tシルバー) / 両側サムターン錠 (Tシルバー)

查 摺

見切枠	VA2A1-14■(R-L)NS × 1
見切B	VA4AB-3■ × 1
扉	AA1ACT-14■FLN × 1
丁番 (ST)	VA5AN-ZT (R-L)-2 × 1
把手 (L)	VDDF1-ZTV × 1
サムターン錠	VA7F7-ZT × 1

備 考

DAIKEN

第 1 版	No.	改 訂 履 歴	承認	確認	作成	縮 尺
制定日 2020.06.02	△	.				1 / 3
改訂日 2020.06.02	△	.				1 / 25

△
△
△

名称	hapia (ハピア) リビングドア
品番	
図名	三面図
FILE	HA-NG-CT-B-755-2045-両

件名
建具

頁