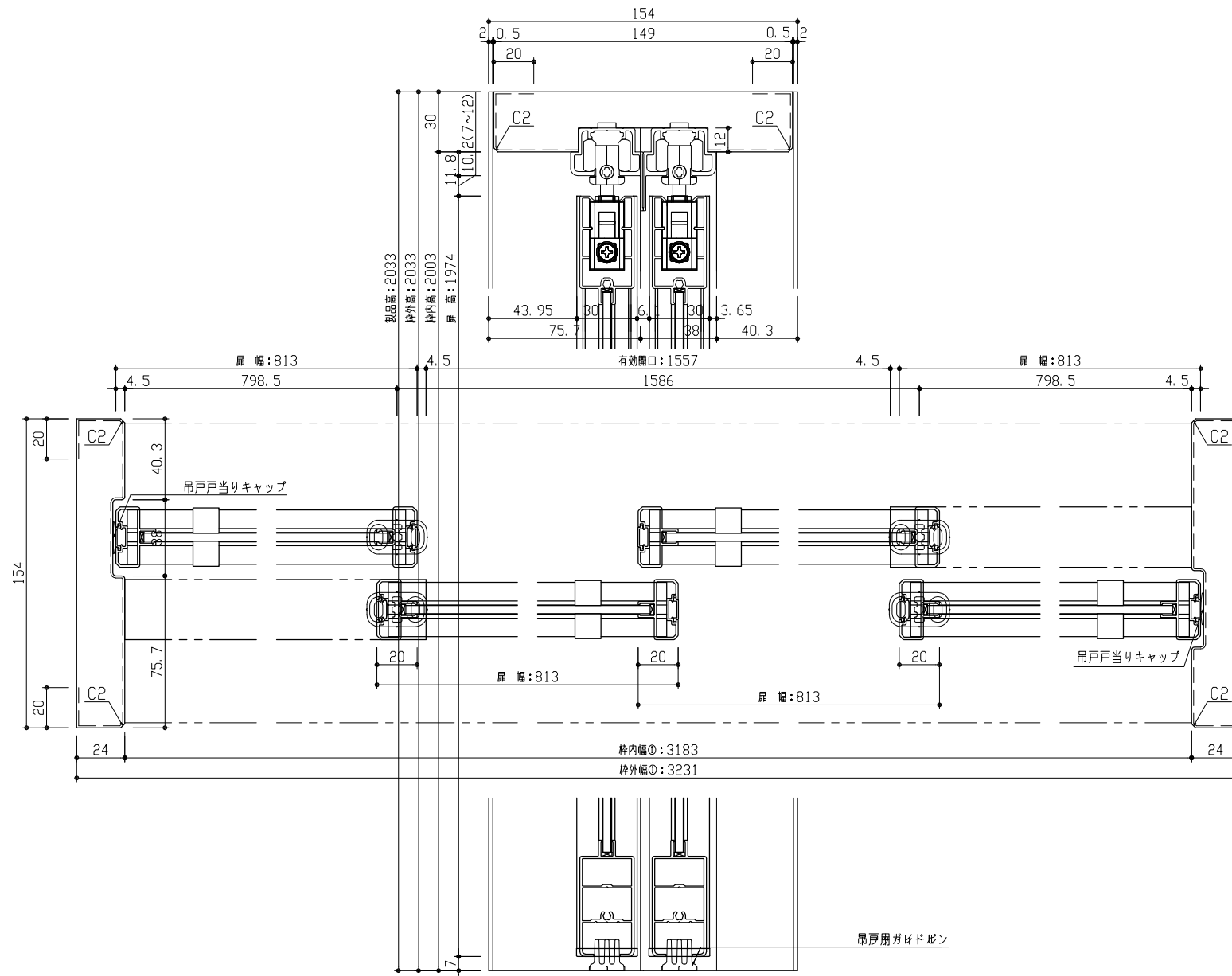
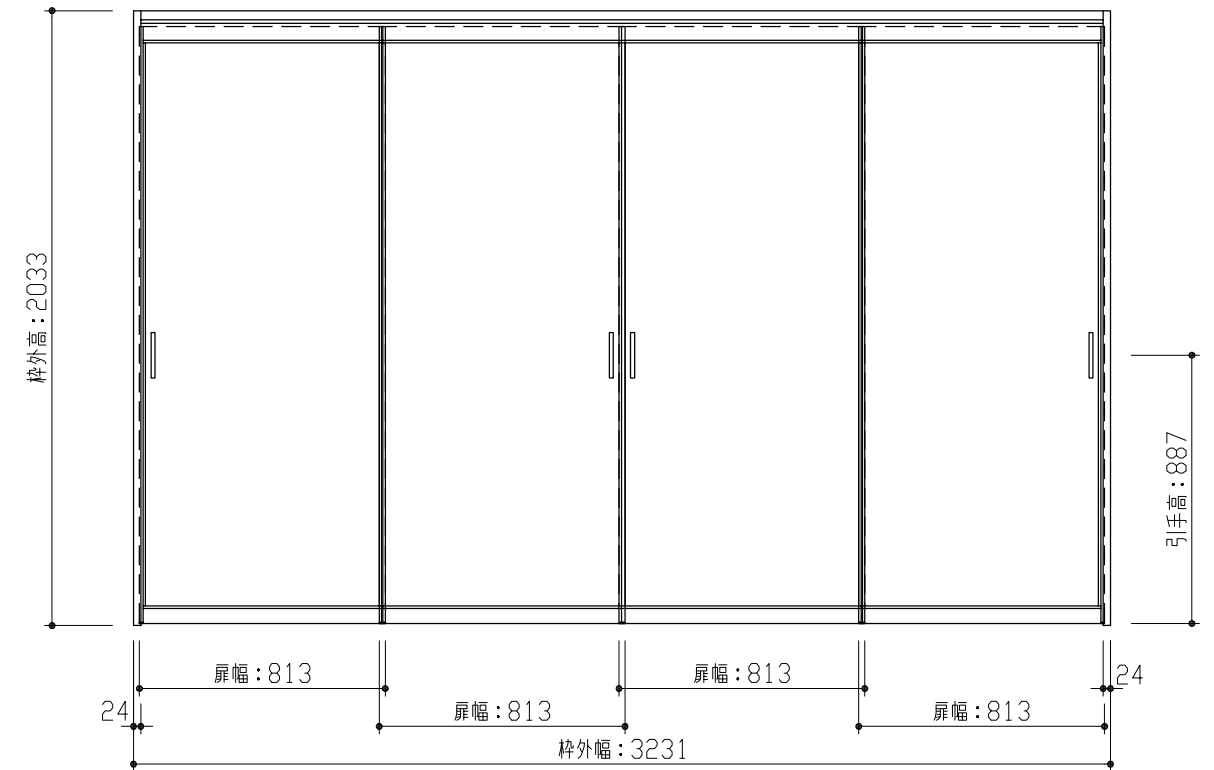


断面図



正面図



型 式	hapia (ハピア) 間仕切戸 ラインフレーム 4枚引違 (下レールレス) 全採光 固定枠154 3231幅 2033高(屏高1974)	
仕 上 げ	扉 パネル: アルミ框	
	扉 採光部: 飛散防止フィルム貼り強化ガラス	
	枠 : オレフィンシート	
把 手	アルミ引手 (取付済み)	
敷 居		
品 番	枠	VK4J2-22 ■ FNA × 1
	扉	VK1H22-14ZBR × 2
	扉	VK1H22-14ZBL × 2
備 考	※枠下端カット寸法について、8尺高=0mm (カット不要) 7尺高=285mm (カット寸法)	

DAIKEN

第 1 版	No.	改 訂 履 歴		承認	確認	作成	縮 尺
制定日 2018.06.21	△	.	.				1 / 3
改訂日 2018.04.16	△	.	.				1 / 25
	△	.	.				

名称	hapia (ハピア) 間仕切戸 ラインフレーム	件名		頁 1 1
見積		部屋		
図名	三面図			
FILE	HA-LF-ZS-4H-K154-3231-7			