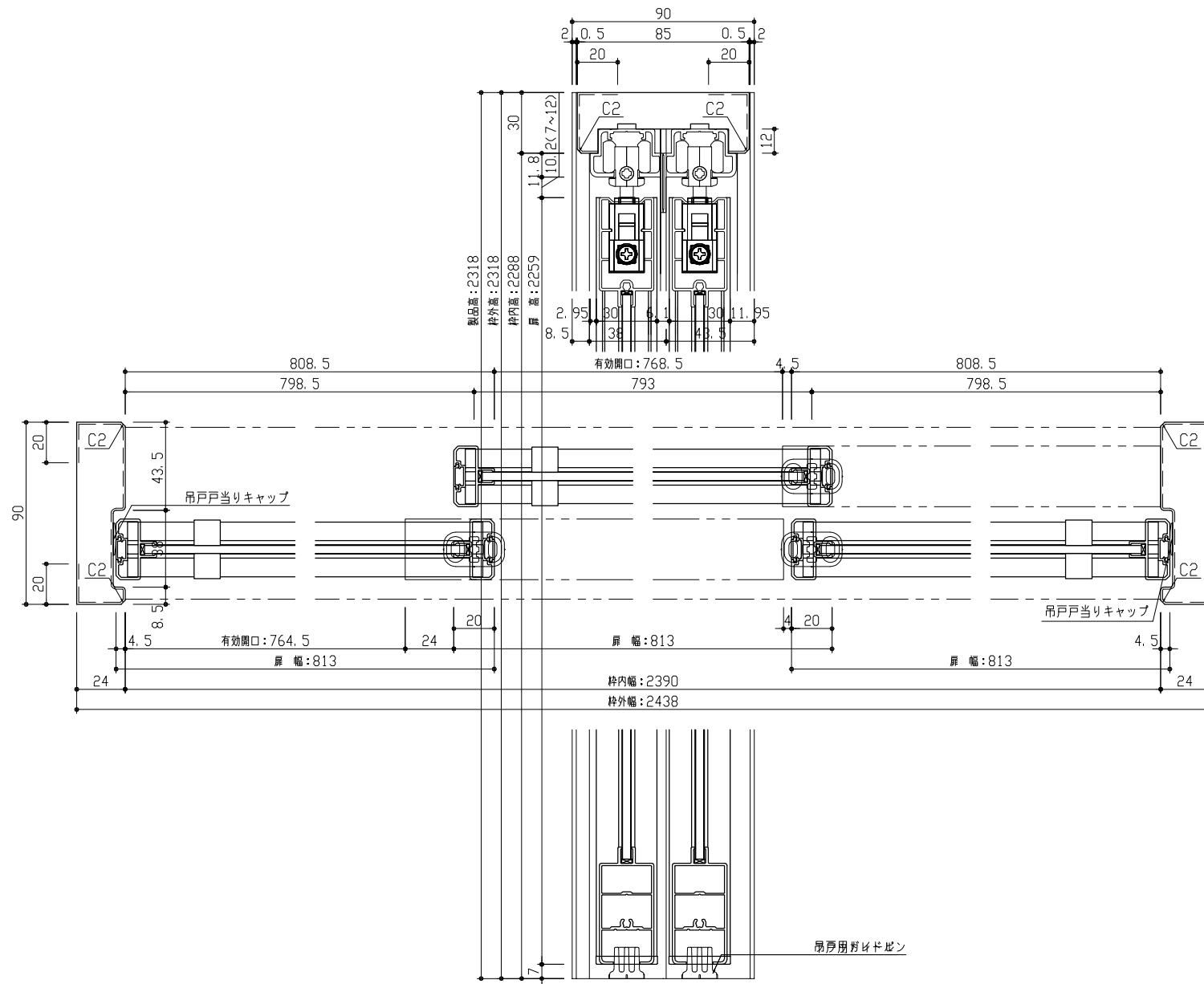
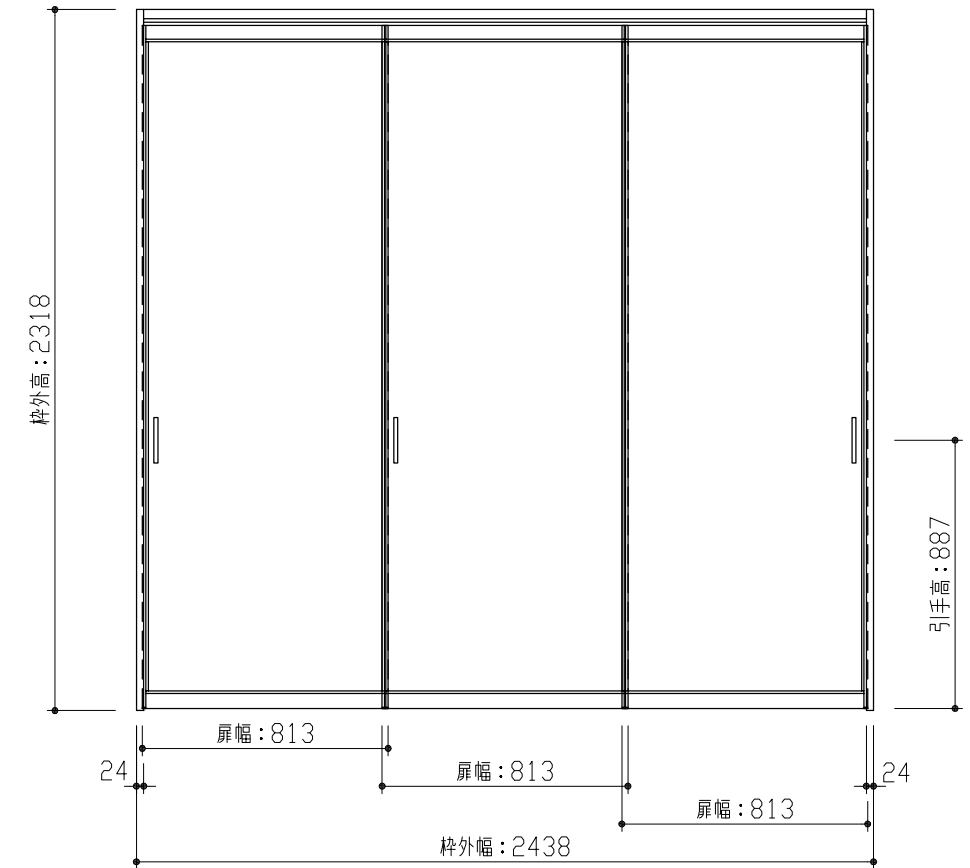


断面図



正面図



型 式	hapia (ハピア) 間仕切戸 ラインフレーム 3枚引違 (下レールレス) 全採光 固定枠90 2438幅 2318高 (扉高2259)	
仕 上 げ	扉 パネル	アルミ框
	扉 採光部	飛散防止フィルム貼り強化ガラス
	枠	オレフィンシート
把 手	アルミ引手 (取付済み)	
敷 居		
品 番	枠	VK4W4-23 ■■FNA × 1
	扉	VK1H22-24ZBR × 1
	扉	VK1H22-24ZBL × 2
備 考	※枠下端カット寸法について、8尺高=0mm (カット不要) 7尺高=285mm (カット寸法)	

DAIKEN

第 1 版	No.	改 訂 履 歴		承認	確認	作成	縮 尺
制定日 2018.06.21	△	.	.				1 / 3
改訂日 2018.04.16	△	.	.				1 / 25
	△	.	.				

名称	hapia (ハピア) 間仕切戸 ラインフレーム		件名		頁 1 1
見積			部屋		
図名	三面図				
FILE	HA-LF-ZS-3H-K090-2438-8				