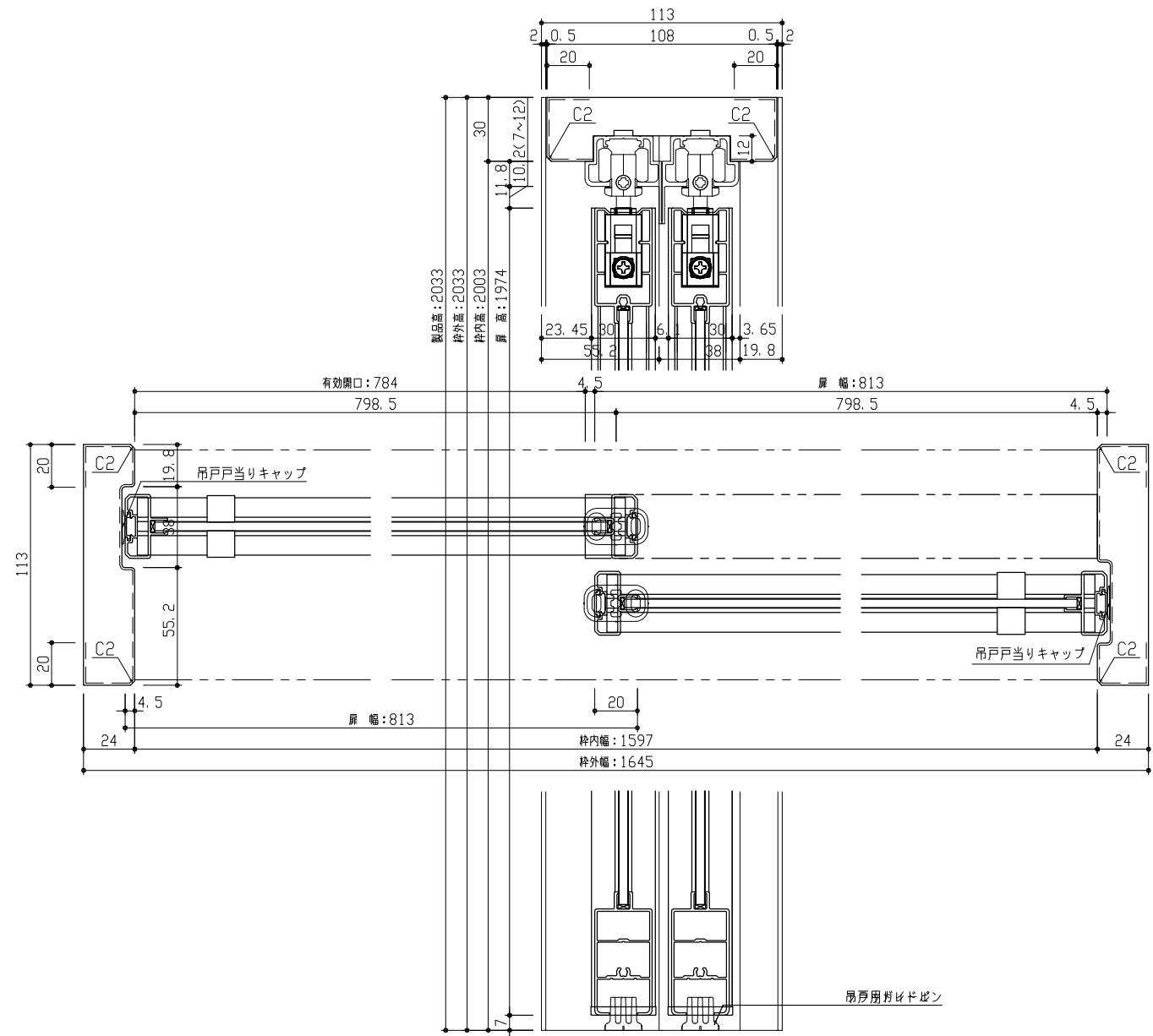
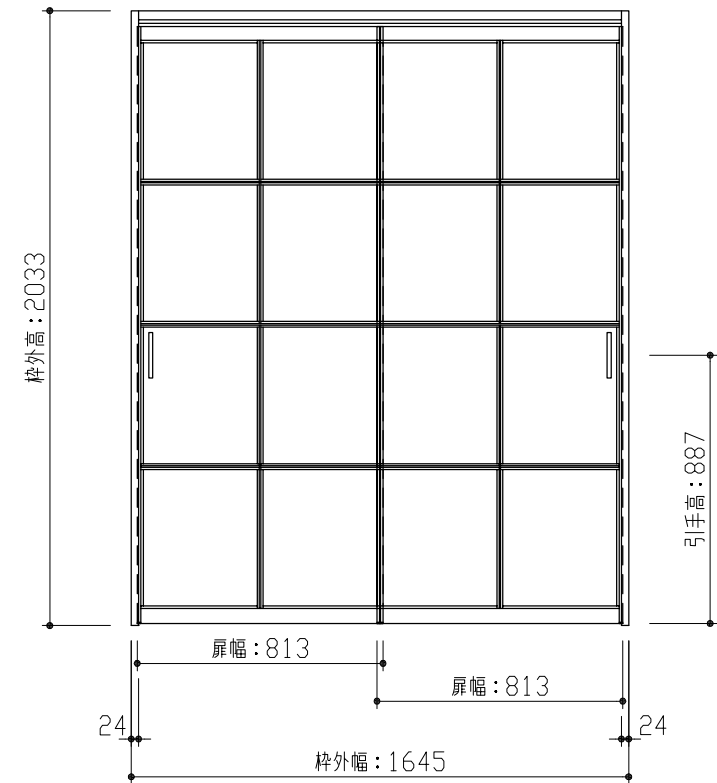


断面図



正面図



型 式	hapia (ハピア) 間仕切戸 ラインフレーム 引違 (下レールレス) 格子採光 固定枠113 1645幅 2033高 (扉高1974)	
仕 上 げ	扉 パネル: アルミ框	
	扉 採光部: 飛散防止フィルム貼り強化ガラス	
	枠 : オレフィンシート	
把 手	アルミ引手 (取付済み)	
敷 居		
品 番	枠	VK4J3-24 ■ ■ FNA × 1
	扉	VK1H24-14ZBR × 1
	扉	VK1H24-14ZBL × 1
備 考	※枠下端カット寸法について、8尺高=0mm (カット不要) 7尺高=285mm (カット寸法)	

DAIKEN

第 1 版	No.	改 訂 履 歴		承認	確認	作成	縮 尺
制定日 2018.06.21	△	.	.				1 / 3
改訂日 2018.04.16	△	.	.				1 / 25
	△	.	.				

名称	hapia (ハピア) 間仕切戸 ラインフレーム	件名		頁	1
見積		部屋			
図名	三面図				
FILE	HA-LF-LS-HH-K113-1645-7				