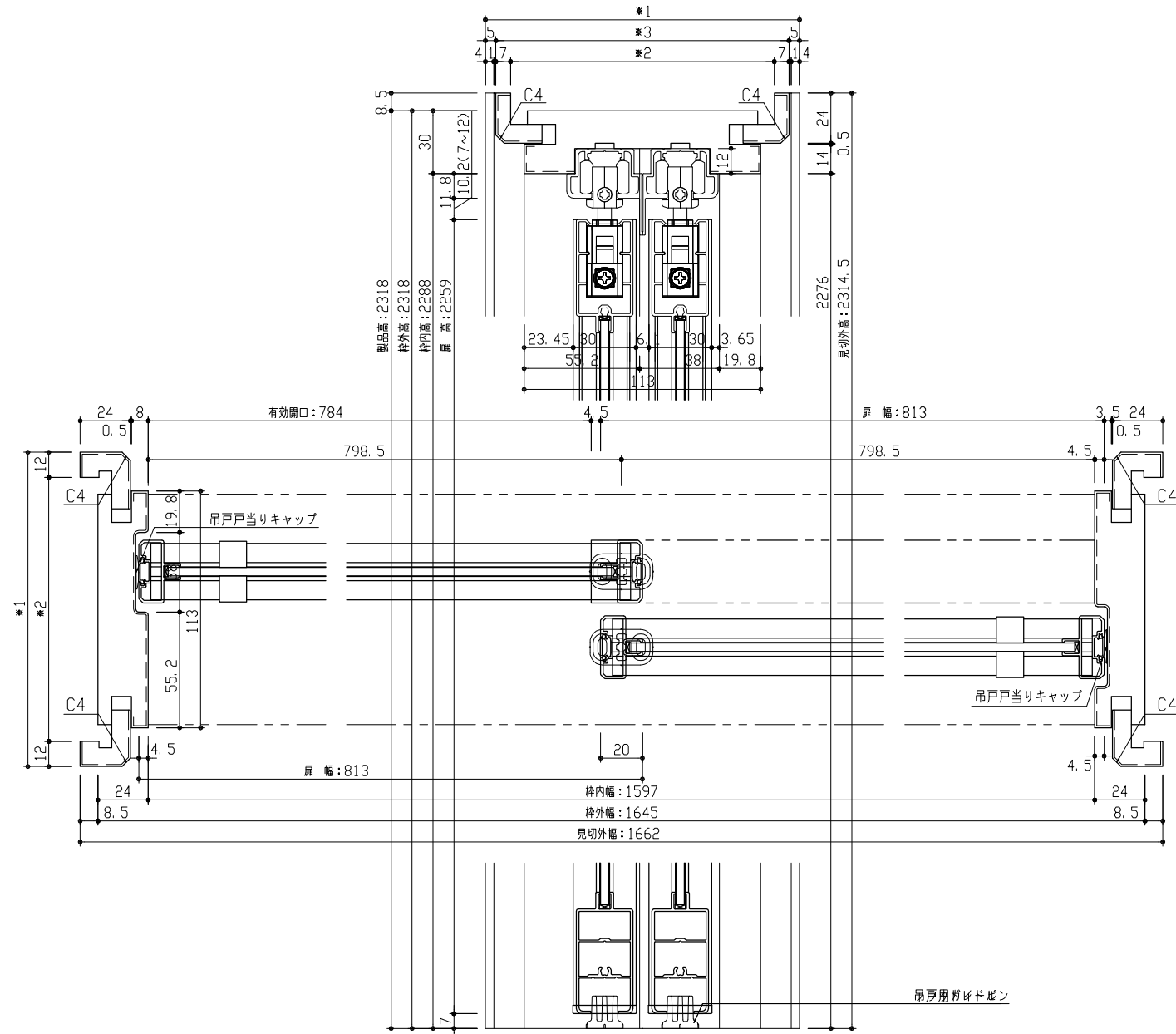
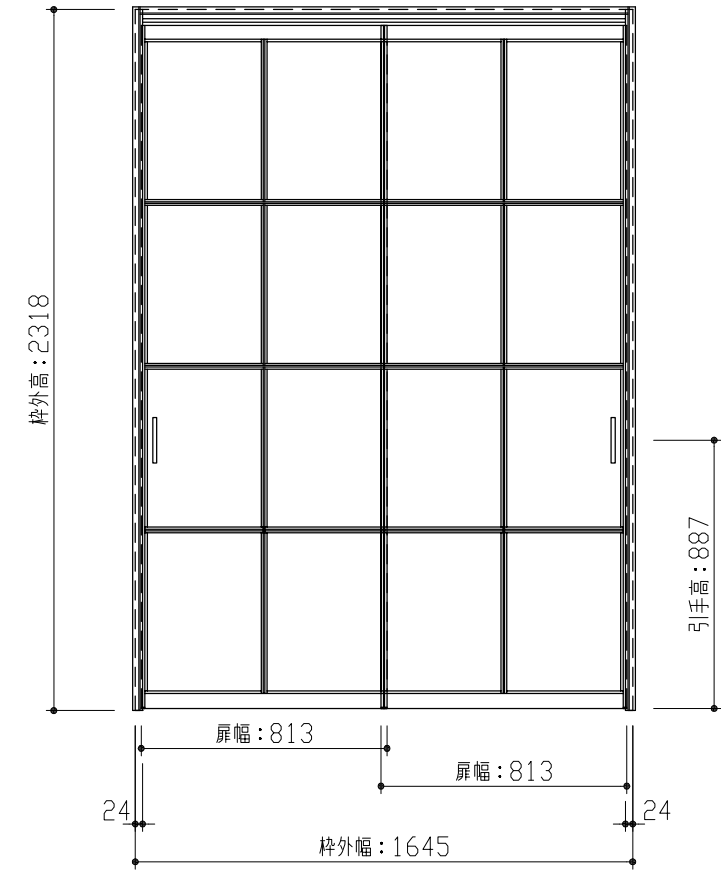


断面図



| | 見切B | 見切C | 見切D | 見切E |
|----|---------|---------|---------|---------|
| *1 | 138~155 | 155~173 | 173~191 | 191~209 |
| *2 | 114~131 | 131~149 | 149~167 | 167~185 |
| *3 | 128~145 | 145~163 | 163~181 | 181~199 |

正面図



| | | | |
|-------|---|--------------------|--|
| 型 式 | hapia (ハピア) 間仕切戸 ラインフレーム 引違 (下レールレス) 格子採光 見切枠B 1645幅 2318高 (扉高2259) | | |
| 仕 上 げ | 扉 パネル | アルミ框 | |
| | 扉 採光部 | 飛散防止フィルム貼り強化ガラス | |
| | 枠 | オレフィンシート | |
| 把 手 | アルミ引手 (取付済み) | | |
| 敷 居 | | | |
| 品 番 | 枠 | VK4J1-24 ■■FNA × 1 | |
| | 扉 | VK1H24-24ZBR × 1 | |
| | 扉 | VK1H24-24ZBL × 1 | |
| | 見切 | VA4AB-5 ■■ × 1 | |
| 備 考 | ※枠下端カット寸法について、8尺高=0mm (カット不要) 7尺高=285mm (カット寸法) | | |
| | | | |
| | | | |



| 第 1 版 | No. | 改 訂 履 歴 | | | 承認 | 確認 | 作成 | 縮 尺 |
|----------------|-----|---------|---|--|----|----|----|--------|
| 制定日 2018.06.21 | △ | . | . | | | | | 1 / 3 |
| 改訂日 2018.04.16 | △ | . | . | | | | | 1 / 25 |
| | △ | . | . | | | | | |

| | | | | | |
|------|--------------------------|--|----|--|-------------|
| 名称 | hapia (ハピア) 間仕切戸 ラインフレーム | | 件名 | | 頁 1 1 |
| 見積 | | | 部屋 | | |
| 図名 | 三面図 | | | | |
| FILE | HA-LF-LS-HH-B-1645-8 | | | | |