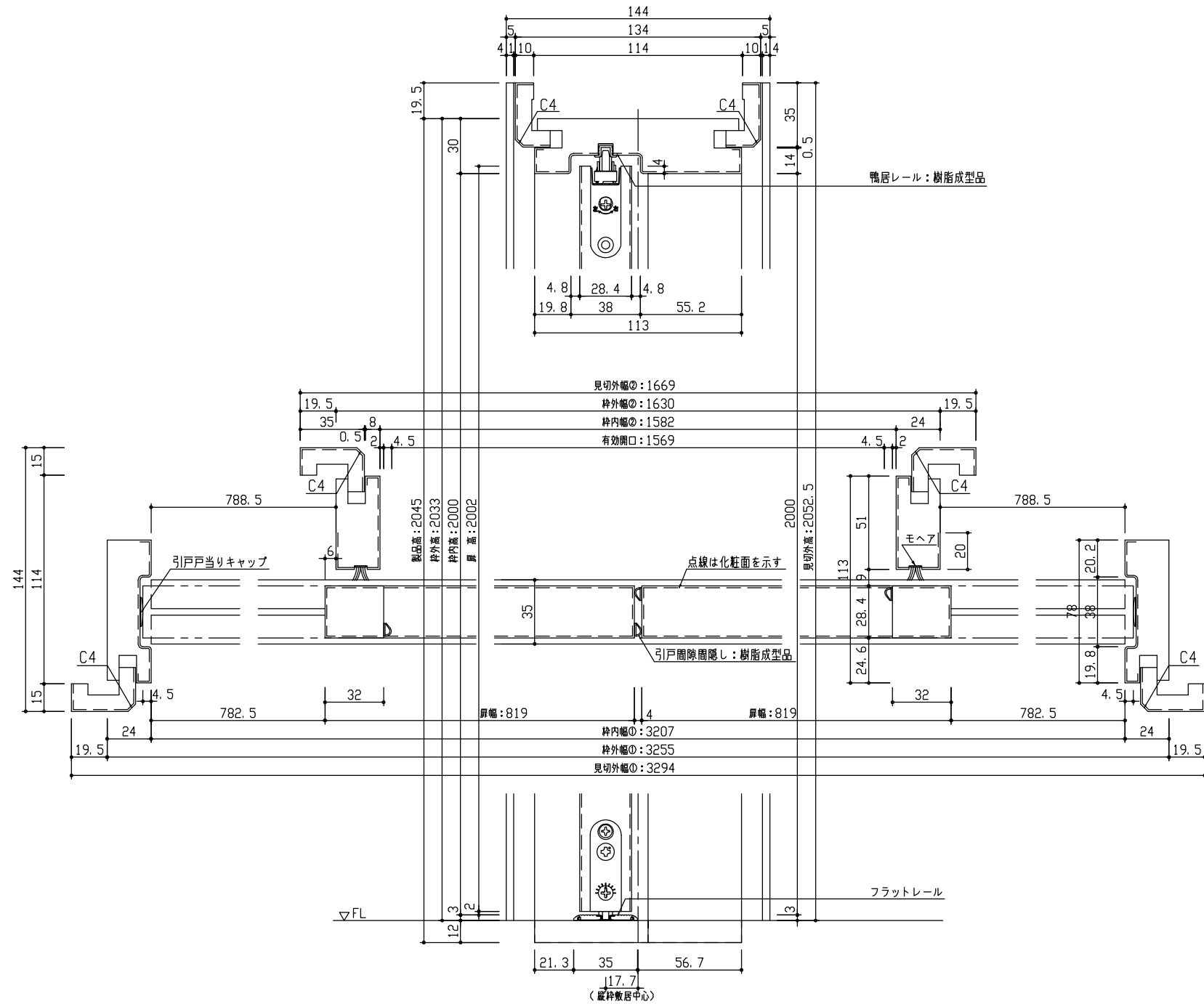
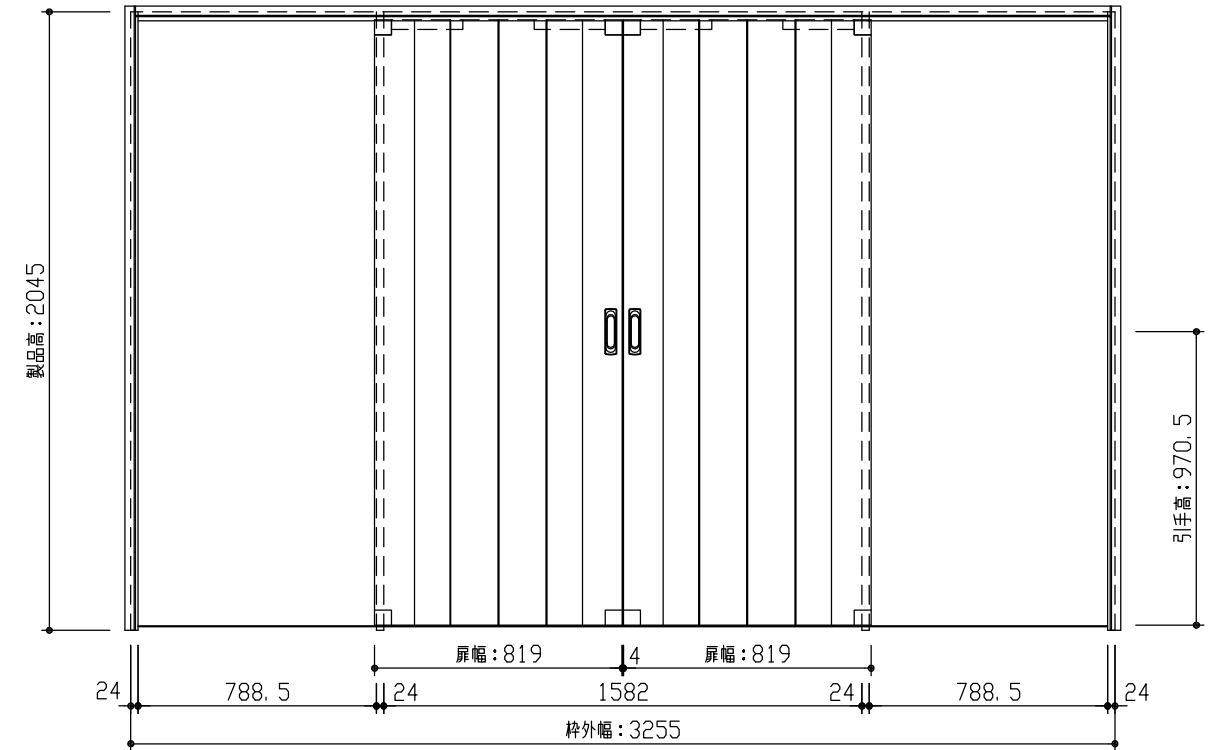


断面図



\*図は3255幅の場合を示す

正面図



型 式	hapia (ハピア) リビングドア 引戸引分 OSデザイン 見切枠A 3255幅 2045高	
仕 上 げ	扉 パネル	ポリサンドシート/オレフィンシート (THのみ)
	扉 採光部	枠 : オレフィンシート
把 手	引手 角座 空錠 (Tシルバー)	
杵 摺	引分用フラットレール (3255幅用)	
品 番	見切枠	VA2F1-11 ■ FNC × 1
	見切A	VA4AA-1 ■ ■ × 1
	Fレール	VA621-A(1.2) × 1
	扉	AA1DOS-14 ■ ■ FNA × 2
	引手	VADB1-ZT × 2
	隙間隠し	VA873-(1.2.3.4) × 1
備 考		

DAIKEN

第 1 版	No.	改 訂 履 歴		承認	確認	作成	縮 尺
制定日 2022.06.21	△	.	.				1 / 3
改訂日 2022.06.21	△	.	.				1 / 25
	△	.	.				

名称	hapia (ハピア) リビングドア		件名	頁
品番				
図名	三面図		建具	
FILE	HA-HHW-OS-A-3255-2045-空F			