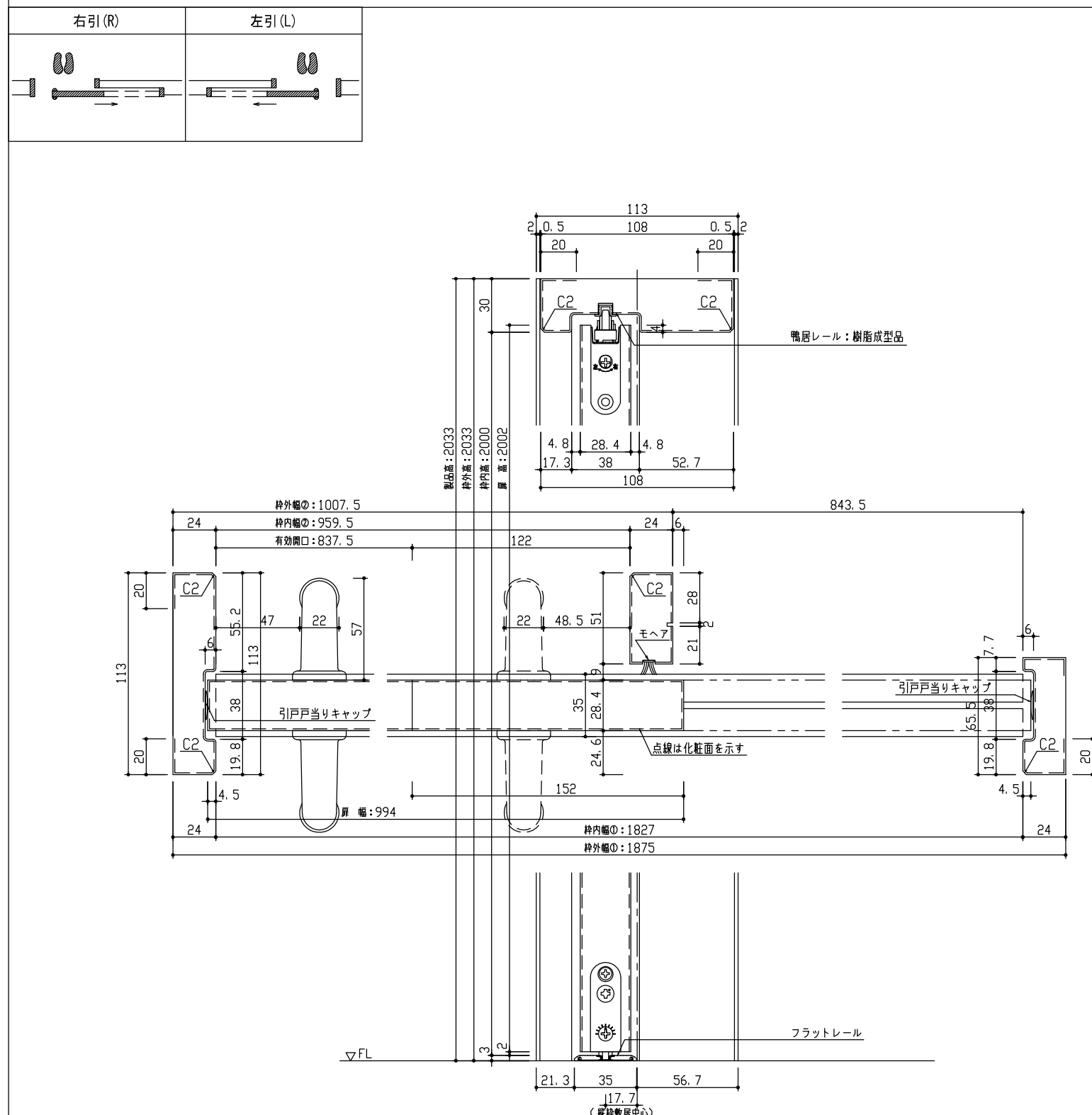
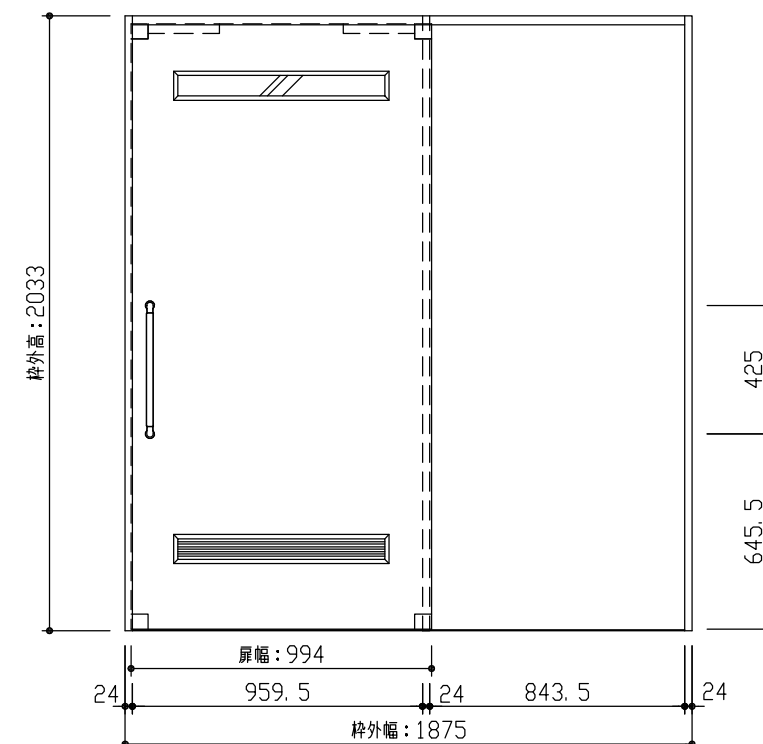


断面図



正面図



型 式	hapia (ハピア) リビングドア 巾広引片引 08デザイン 固定枠113 1875幅 2033高 右引	
仕 上 げ	扉	パネル: ポリサンドシート/オレフィンシート (THのみ)
	扉	採光部: スチレン系樹脂 (ミスト調半透明)
	枠	: オレフィンシート
把 手	にぎりバー (△△)	
杓 摺	片引用フラットレール (1875幅用)	
品 番	固定枠	VA2D3-12■(R-L)NCP × 1
	Fレール	VA621-2(1:2) × 1
	扉	AA1D08-12■FNA × 1
	引手	VA5D1-△△ × 1
備 考		

DAIKEN

第 1 版	No.	改 訂 履 歴		承認	確認	作成	縮 尺
制定日 2022.06.21	△	.	.				1 / 3
改訂日 2022.06.21	△	.	.				1 / 25
	△	.	.				

名称	hapia (ハピア) リビングドア		件名	
品番			建具	
図名	三面図			
FILE	HA-HHK-08-K113-1875-2033-握F			
頁				