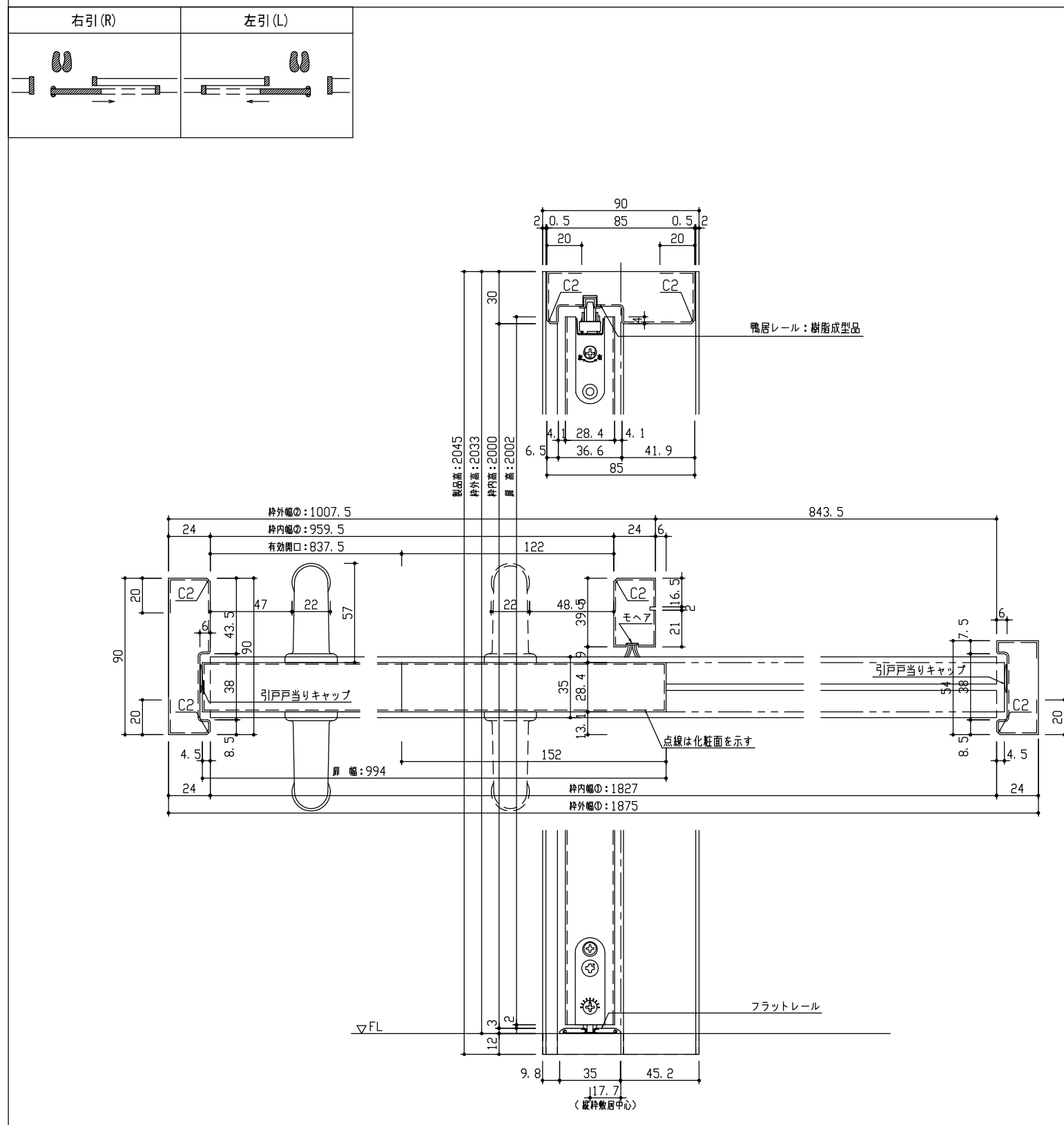
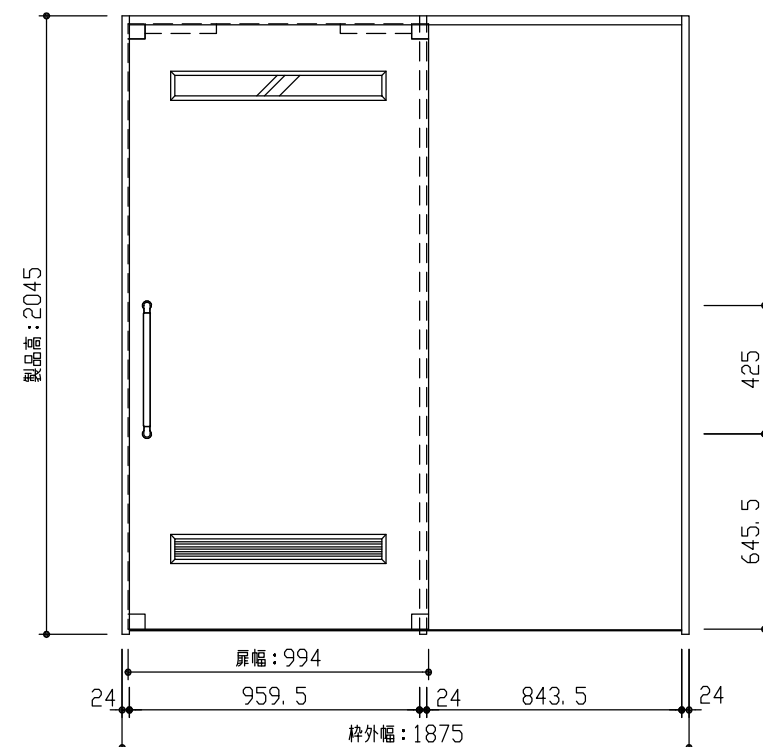


断面図



正面図



型 式	hapia (ハピア) リビングドア 巾広引戸片引 08デザイン 固定枠90 1875幅 2045高 右引	
仕 上 げ	扉 パネル	ポリサンドシート/オレフィンシート (THのみ)
	扉 採光部	スチレン系樹脂 (ミスト調半透明)
	枠	オレフィンシート
把 手	にぎりバー (△△)	
杵 摺	片引用フラットレール (1875幅用)	
品 番	固定枠	VA2D4-12■(R-L)NC × 1
	Fレール	VA621-2(1:2) × 1
	扉	AA1D08-12■FNA × 1
	引手	VA5D1-△△ × 1
備 考		

DAIKEN

第 1 版	No.	改 訂 履 歴			承認	確認	作成	縮 尺
制定日 2022.06.21	△	.	.				1 / 3	
改訂日 2022.06.21	△	.	.				1 / 25	
	△	.	.					

名称	hapia (ハピア) リビングドア	件名		頁	
品番		建具			
図名	三面図				
FILE	HA-HHK-08-K090-1875-2045-握F				