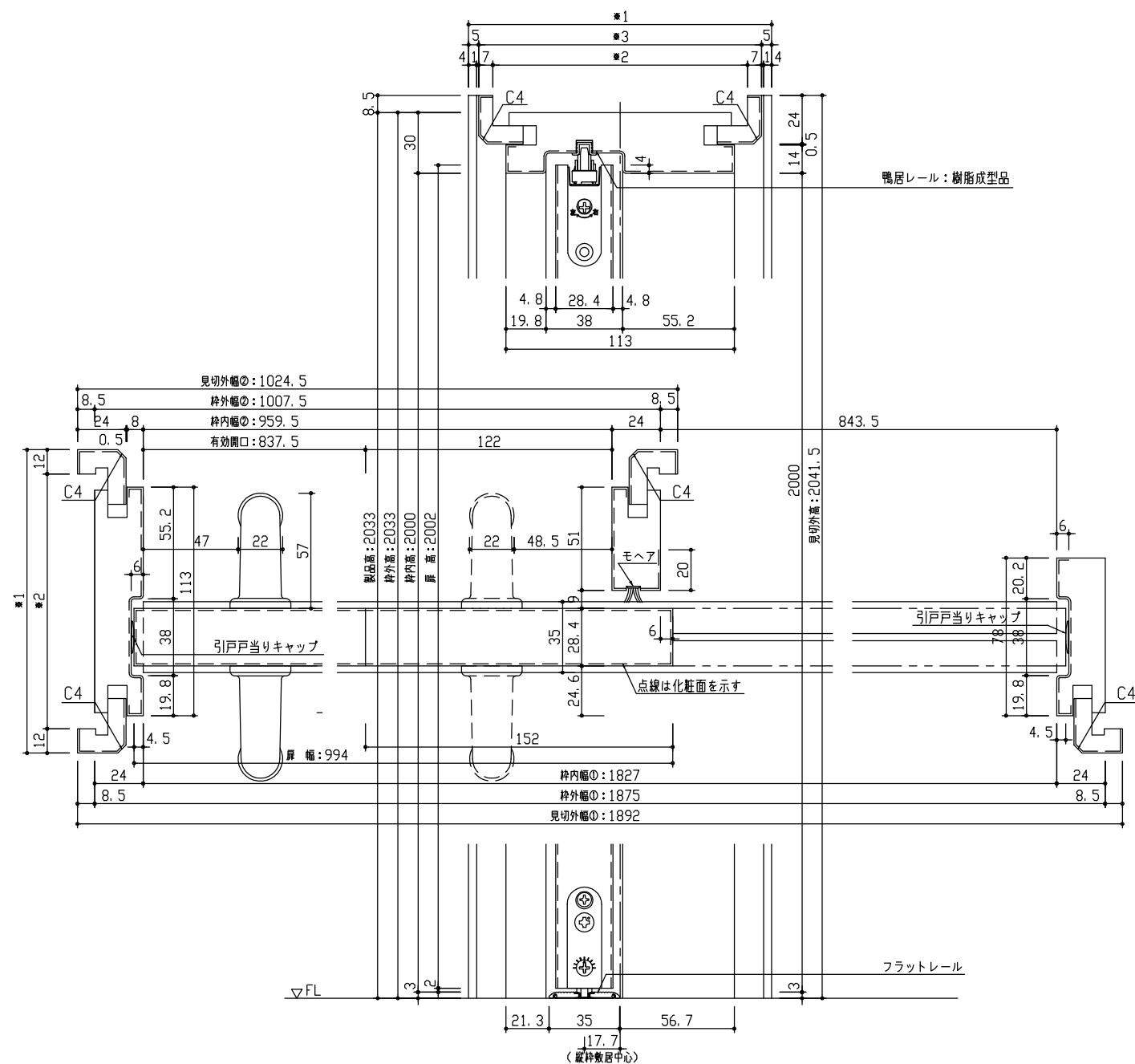


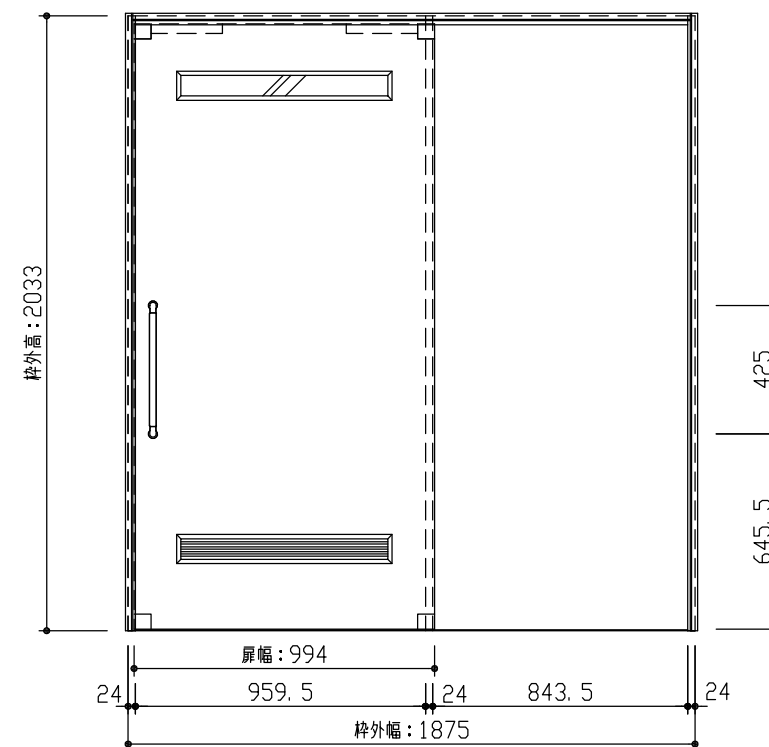
断面図



	見切B	見切C	見切D	見切E
*1	138~155	155~173	173~191	191~209
*2	114~131	131~149	149~167	167~185
*3	128~145	145~163	163~181	181~199

*図は1875幅 右引 の場合を示す

正面図



型 式	hapia (ハピア) リビングドア 巾広引戸片引 08デザイン 見切枠B 1875幅 2033高 右引	
仕 上 げ	扉 パネル	ポリサンドシート/オレフィンシート (THのみ)
	扉 採光部	スチレン系樹脂 (ミスト調半透明)
	枠	オレフィンシート
把 手	にぎりバー (△△)	
沓 摺	片引用フラットレール (1875幅用)	
品 番	見切枠	VA2D1-12■(R-L)NCP × 1
	見切B	VA4AB-1■ × 1
	Fレール	VA621-2(1・2) × 1
	扉	AA1D08-12■FNA × 1
	引手	VA5D1-△△ × 1
備 考		

DAIKEN

第 1 版	No.	改 訂 履 歴	承認	確認	作成	縮 尺
制定日 2022.06.21	△	..				1 / 3
改訂日 2022.06.21	△	..				1 / 25
	△	..				

名称	hapia (ハピア) リビングドア	件名		頁	
品番		建具			
図名	三面図				
FILE	HA-HHK-08-B-1875-2033-握F				