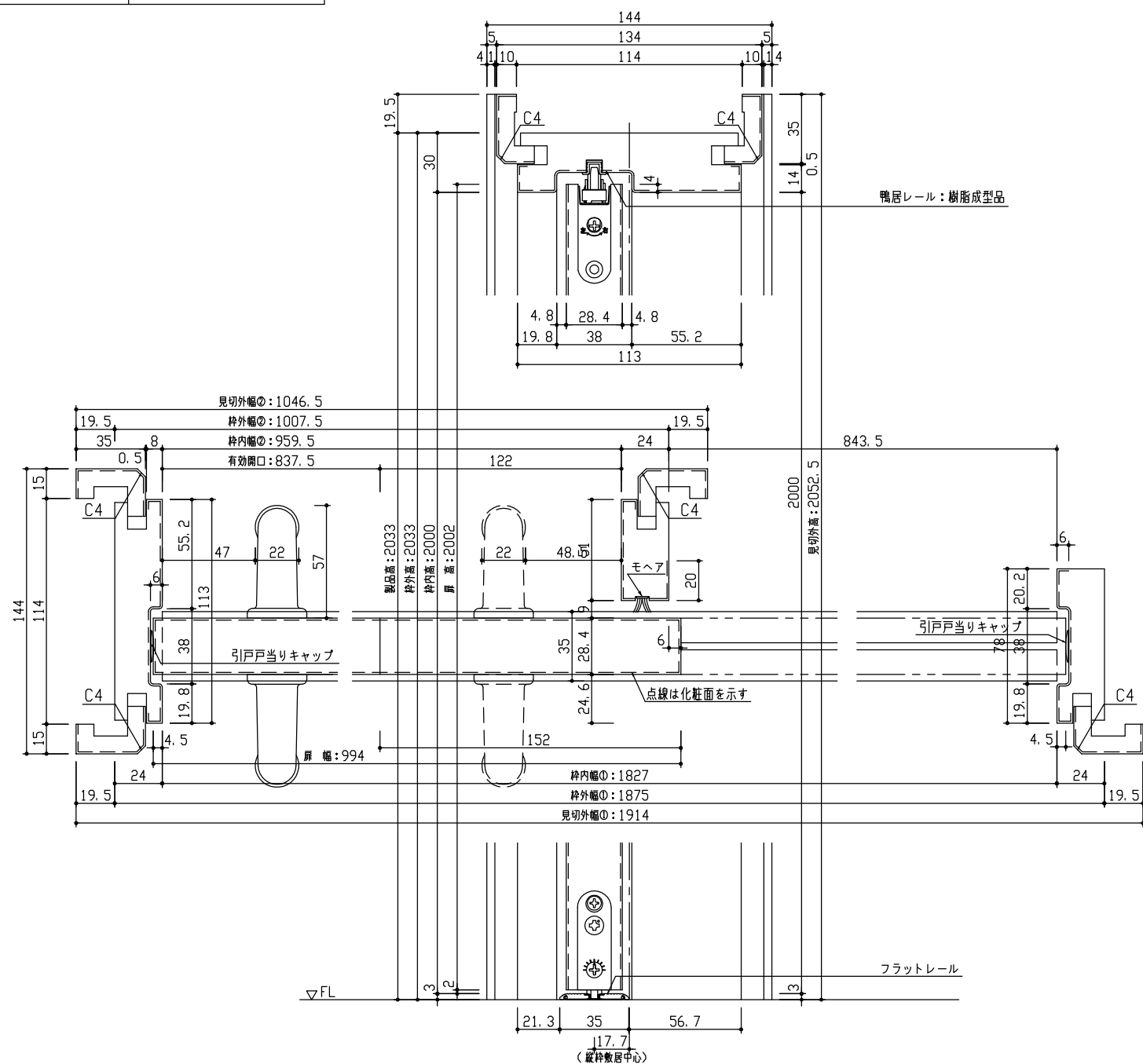
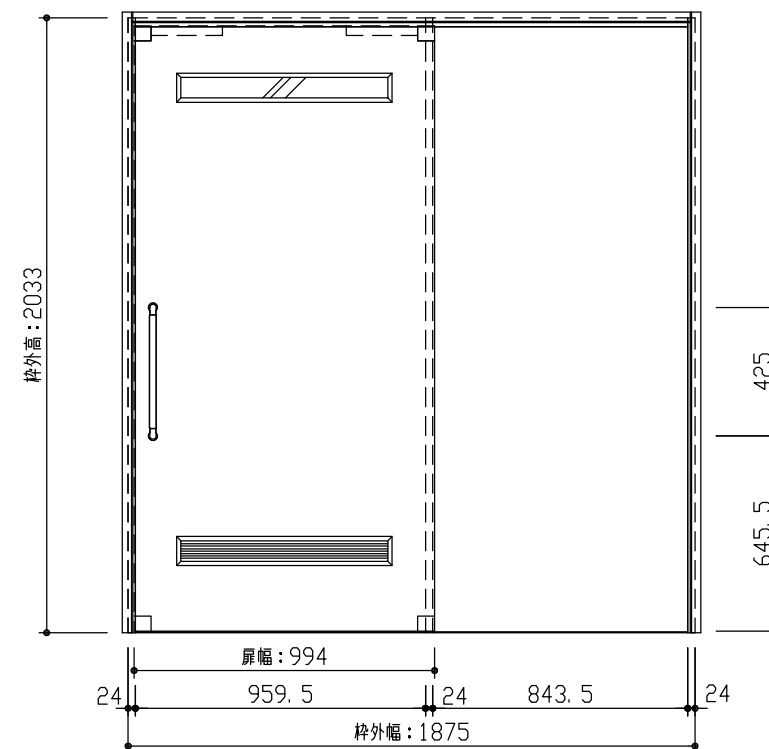


断面図



\*図は1875幅 右引 の場合を示す

正面図



型 式	hapia (ハビア) リビングドア 巾広引戸片引 08デザイン 見切枠A 1875幅 2033高 右引	
仕 上 げ	扉 パネル: ポリサンドシート/オレフィンシート (THのみ)	
	扉 採光部: スチレン系樹脂 (ミスト調半透明)	
	枠 : オレフィンシート	
把 手	にぎりバー (△△)	
杵 摺	片引用フラットレール (1875幅用)	
品 番	見切枠	VA2D1-12■(R-L)NCP × 1
	見切A	VA4AA-1■ × 1
	Fレール	VA621-2(1:2) × 1
	扉	AA1D08-12■FNA × 1
	引手	VA5D1-△△ × 1
備 考		

DAIKEN

第 1 版	No.	改 訂 履 歴	承認	確認	作成	縮 尺
制定日 2022.06.21	△	.				1 / 3
改訂日 2022.06.21	△	.				1 / 25
	△	.				

名称	hapia (ハビア) リビングドア	件名	
品番		建具	
図名	三面図		
FILE	HA-HHK-08-A-1875-2033-握F		

頁