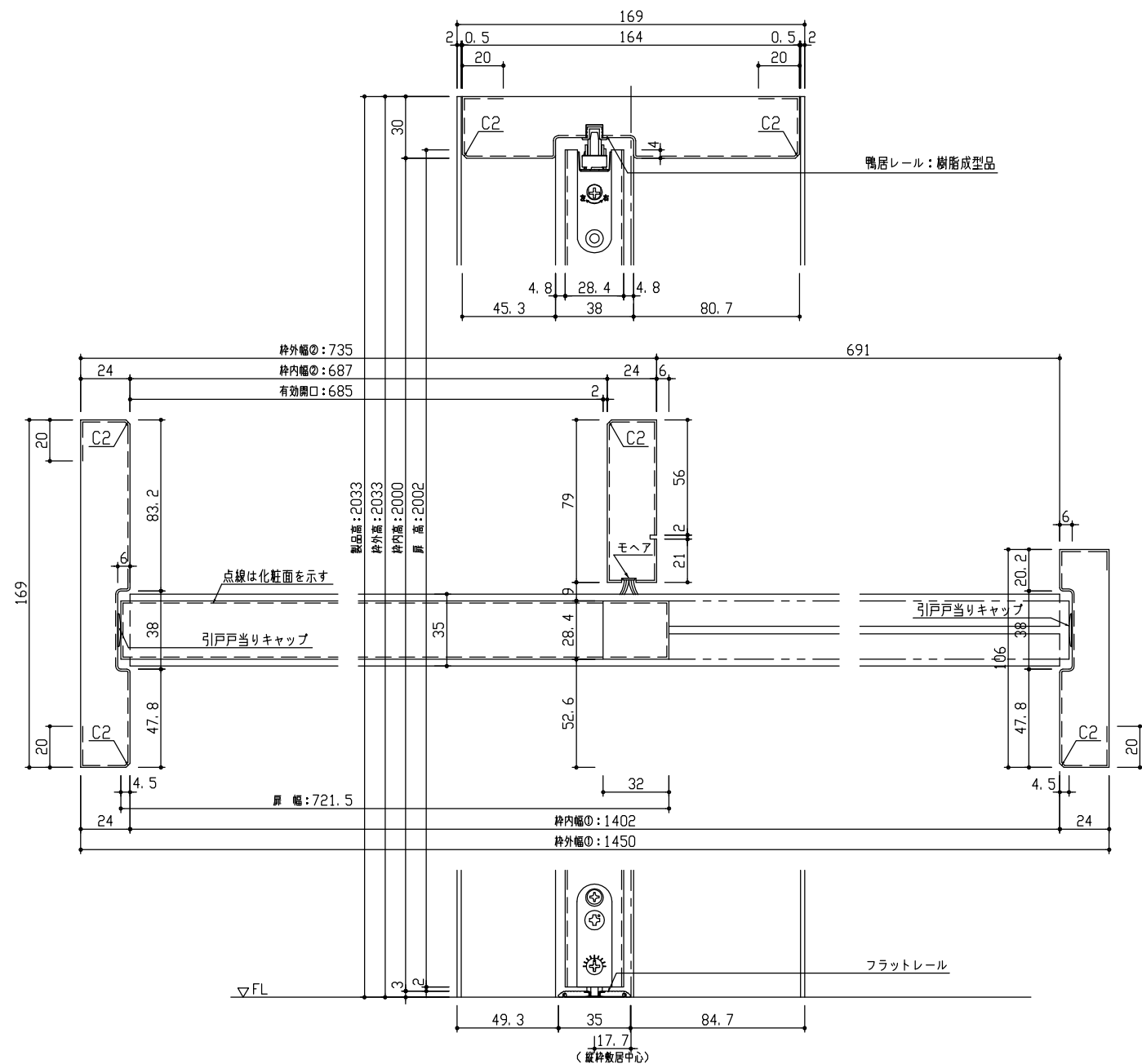
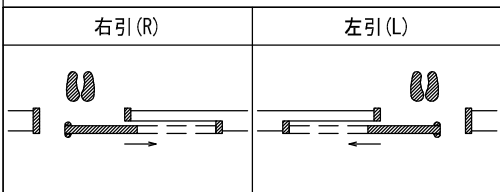
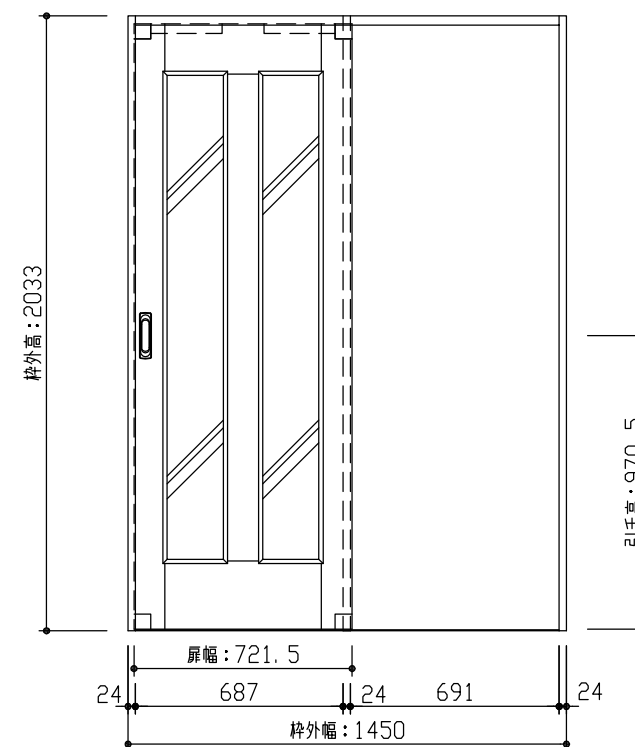


断面図



*図は1450幅 右引 の場合を示す

正面図



型 式	hapia (ハピア) リビングドア 引戸片引 06デザイン 固定枠169 1450幅 2033高 右引	
仕 上 げ	扉 パネル	ポリサンドシート/オレフィンシート (THのみ)
	扉 採光部	スチレン系樹脂 (ミスト調半透明)
	枠	オレフィンシート
把 手	引手 角座 空錠 (Tシルバー)	
沓 摺	片引用フラットレール (1450幅用)	
品 番	固定枠169	VA2D5-15■(R-L)NCP × 1
	Fレール	VA621-5(1:2) × 1
	扉	AA1D06-15■FNA × 1
	引手	VADB1-ZT × 1
備 考		

DAIKEN

第 1 版	No.	改 訂 履 歴		承認	確認	作成	縮 尺
制定日 2022.06.21	△	.	.				1 / 3
改訂日 2022.06.21	△	.	.				1 / 25
	△	.	.				

名称	hapia (ハピア) リビングドア	件名		頁	
品番		建具			
図名	三面図				
FILE	HA-HHK-06-K169-1450-2033-空F				