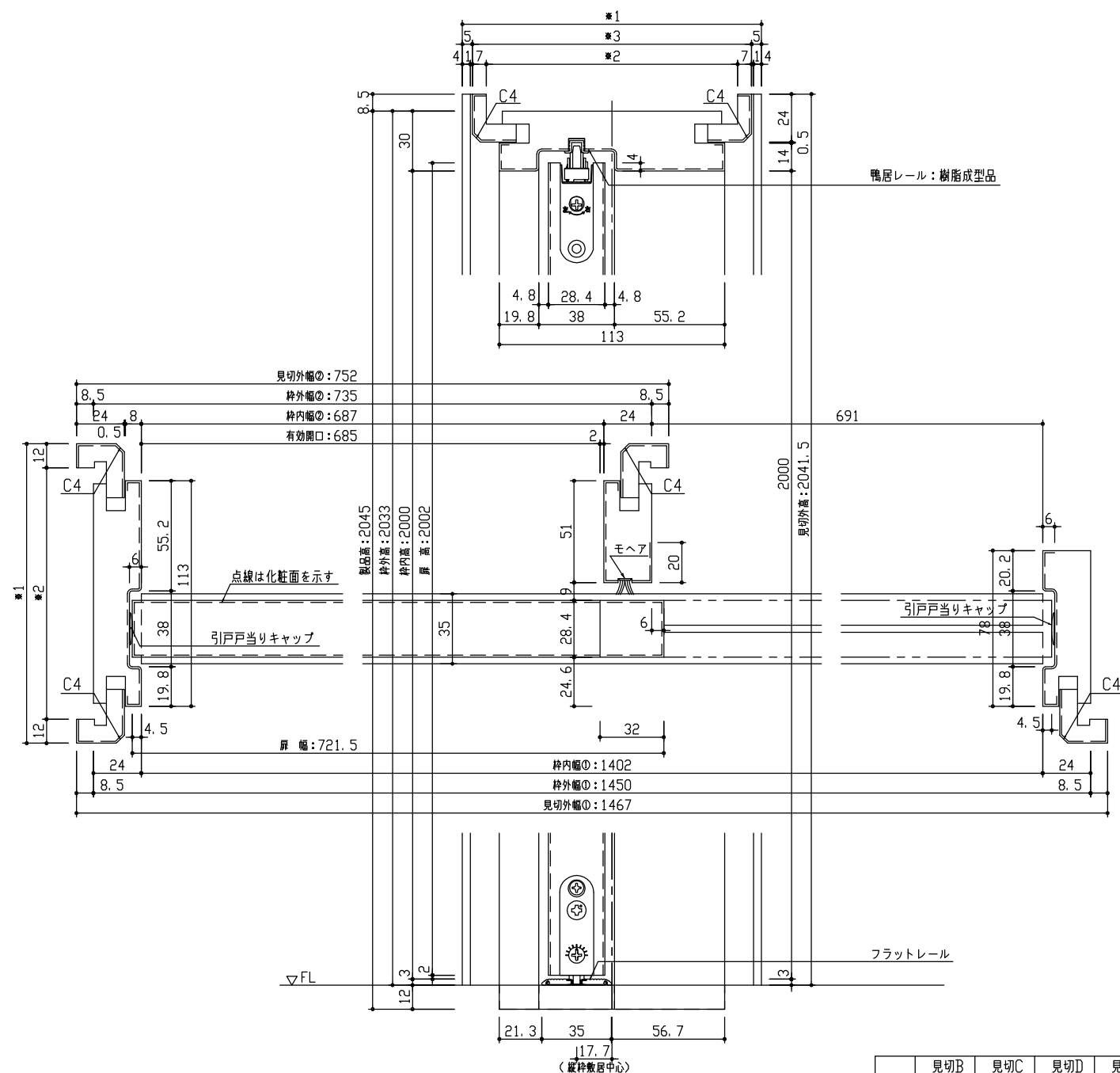


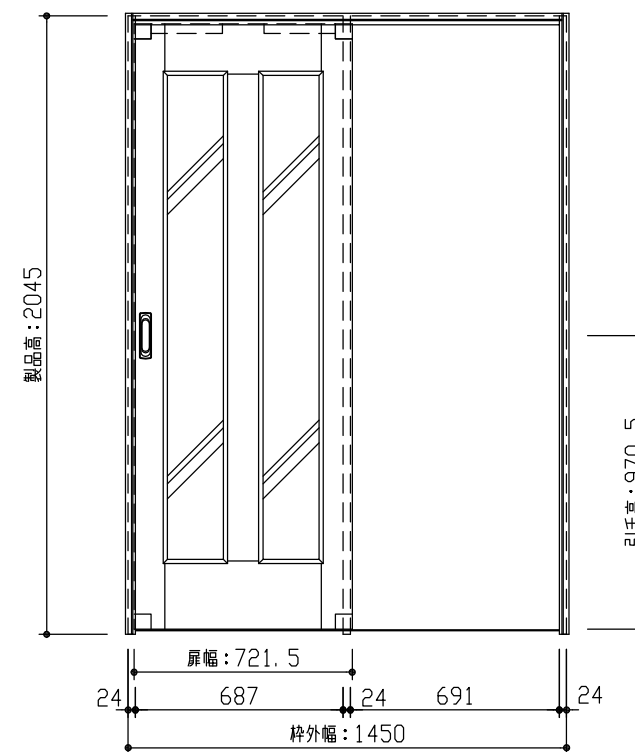
断面図



	見切B	見切C	見切D	見切E
*1	138~155	155~173	173~191	191~209
*2	114~131	131~149	149~167	167~185
*3	128~145	145~163	163~181	181~199

\*図は1450幅 右引 の場合を示す

正面図



型 式	hapia (ハピア) リビングドア 引戸片引 06デザイン 見切枠B 1450幅 2045高 右引	
仕 上 げ	扉 パネル	ポリサンドシート/オレフィンシート (THのみ)
	扉 採光部	スチレン系樹脂 (ミスト調半透明)
	枠	オレフィンシート
把 手	引手 角座 空錠 (Tシルバー)	
杵 摺	片引用フラットレール (1450幅用)	
品 番	見切枠	VA2D1-15■(R-L)NC × 1
	見切B	VA4AB-2■ × 1
	Fレール	VA621-5(1.2) × 1
	扉	AA1D06-15■FNA × 1
引手	VADB1-ZT × 1	
備 考		

DAIKEN

第 1 版	No.	改 訂 履 歴	承 認	確 認	作 成	縮 尺
制定日 2022.06.21	△	.				1 / 3
改訂日 2022.06.21	△	.				1 / 25
	△	.				

名称	hapia (ハピア) リビングドア	件名	
品番		建具	
図名	三面図		
FILE	HA-HHK-06-B-1450-2045-空F		

頁