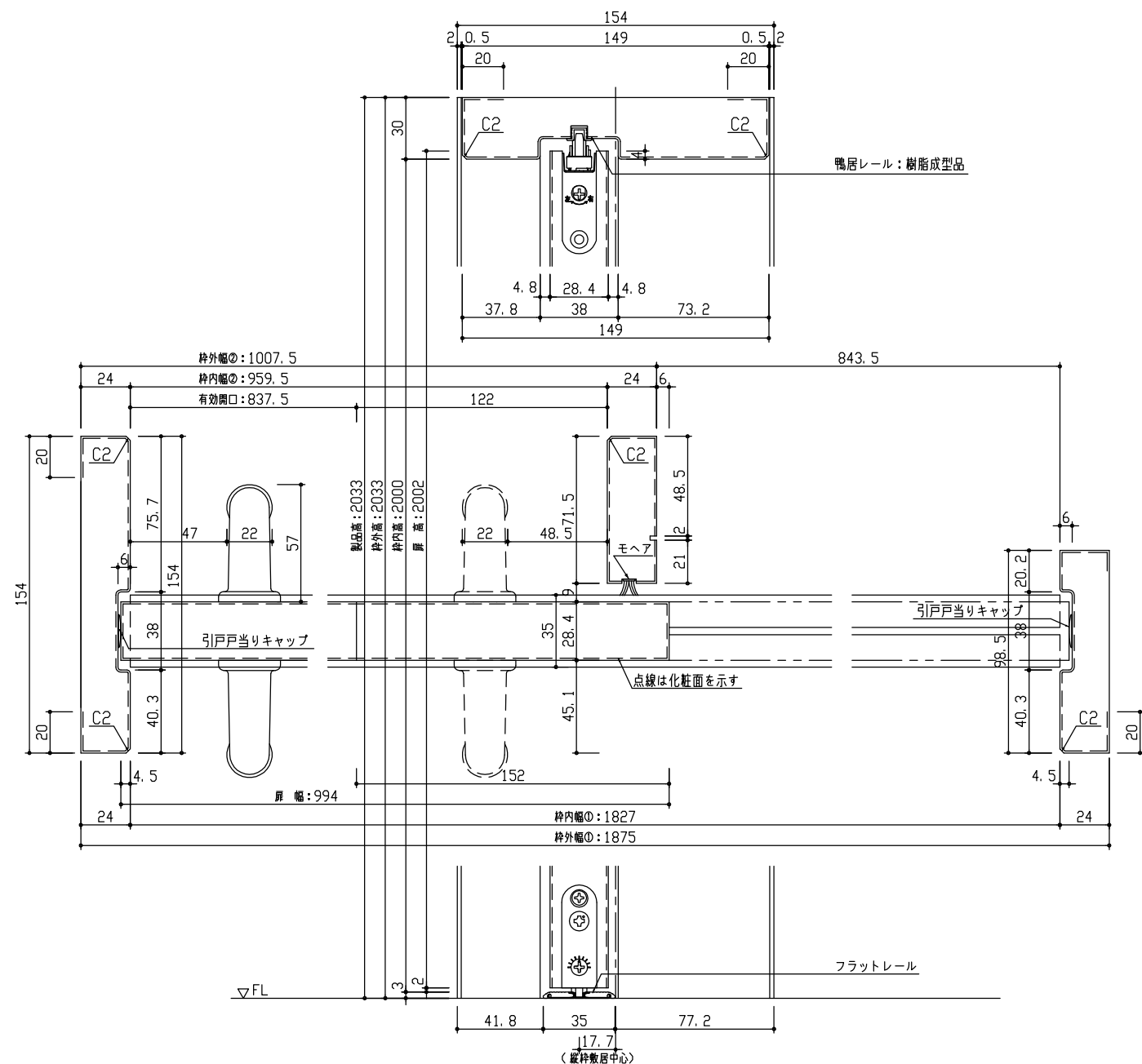
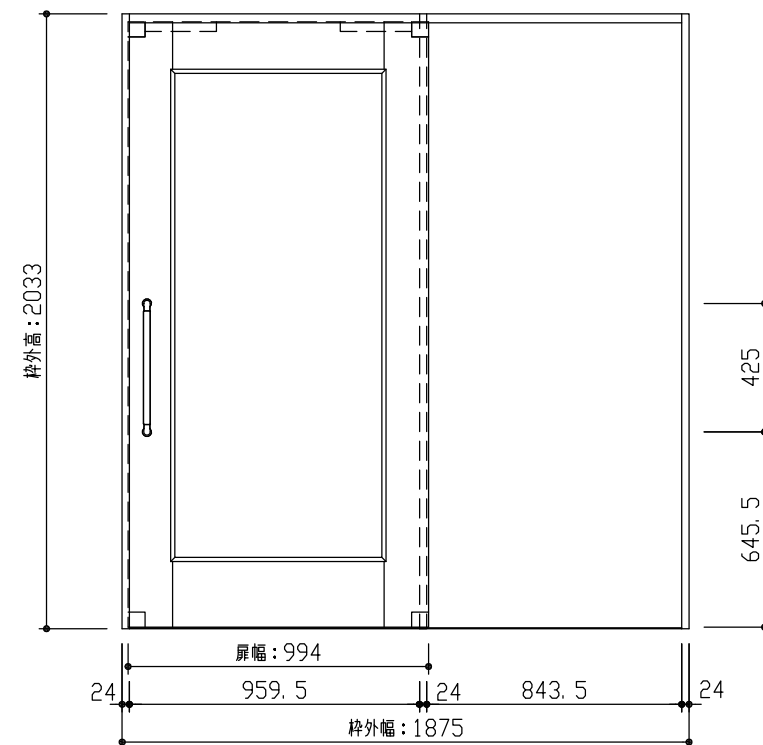


断面図



*図は1875幅 右引 の場合を示す

正面図



型 式	hapia (ハピア) リビングドア 巾広引戸片引 01デザイン 固定枠154 1875幅 2033高 右引	
仕 上 げ	扉 パネル:	ポリサンドシート/オレフィンシート (THのみ)
	扉 採光部:	枠 : オレフィンシート
把 手	にぎりバー (△△)	
杵 摺	片引用フラットレール (1875幅用)	
品 番	固定枠	VA2D2-12■(R-L)NCP × 1
	Fレール	VA621-2(1:2) × 1
	扉	AA1D01-12■FNA × 1
	引手	VA5D1-△△ × 1
備 考		

DAIKEN

第 1 版	No.	改 訂 履 歴	承認	確認	作成	縮 尺
制定日 2022.06.21	△	..				1 / 3
改訂日 2022.06.21	△	..				1 / 25
	△	..				

名称	hapia (ハピア) リビングドア	件名	
品番		建具	
図名	三面図		
FILE	HA-HHK-01-K154-1875-2033-握F		