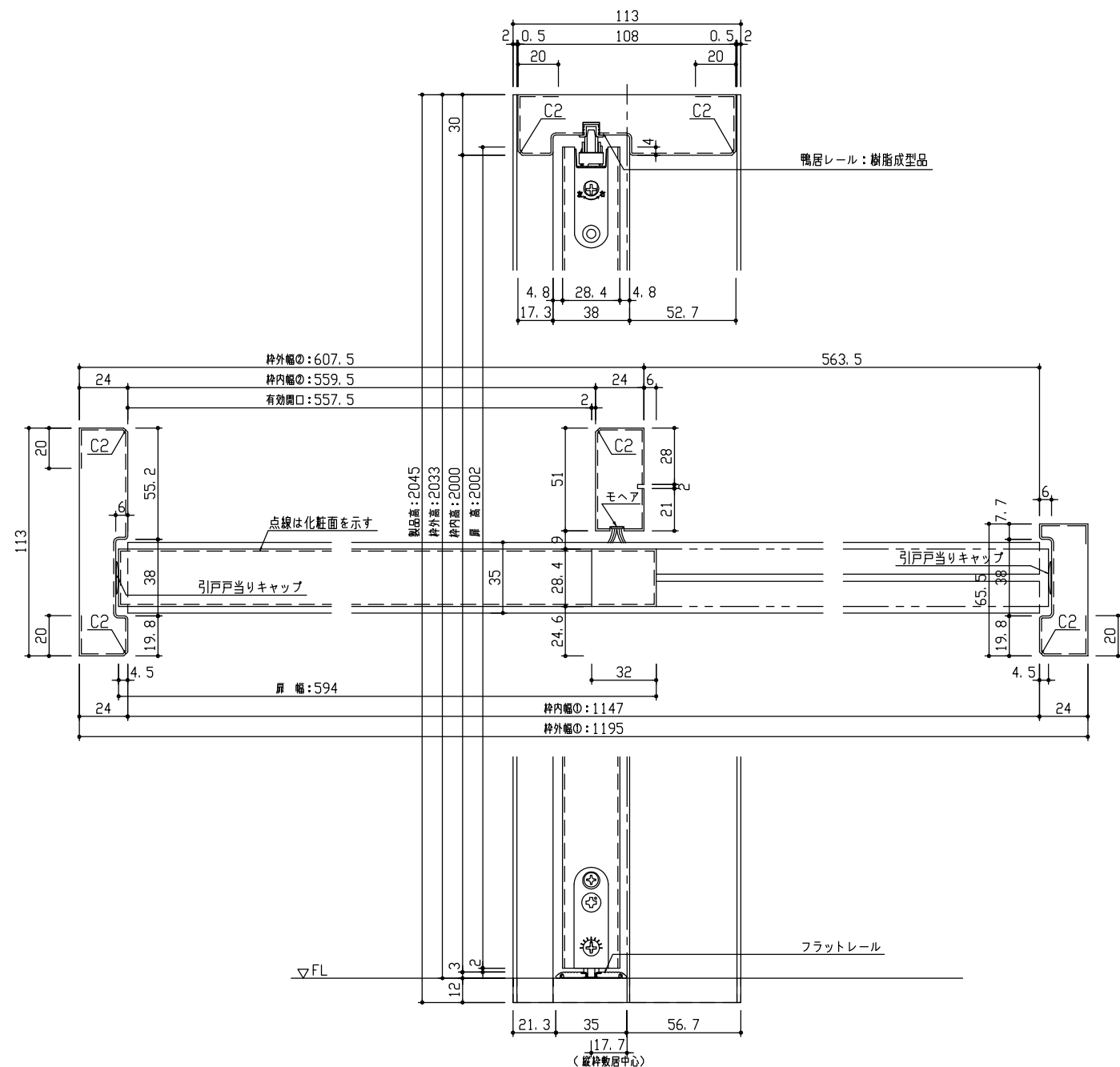
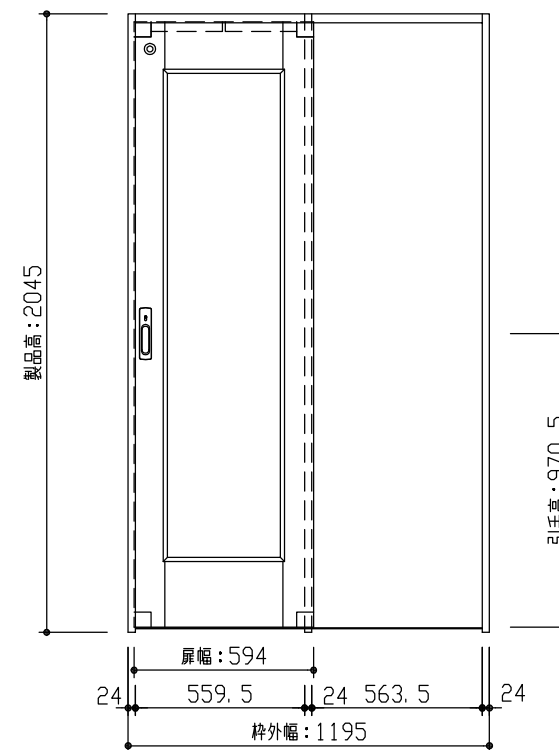


断面図



\*図は1195幅 右引 の場合を示す

正面図



型 式	hapia (ハピア) リビングドア 巾狭引戸片引 01デザイン 固定枠113 1195幅 2045高 右引	
仕 上 げ	扉	パネル:ポリサンドシート/オレフィンシート (THのみ)
	採光部:	枠 :オレフィンシート
把 手	引手 角座 表示カマ錠 (Tシルバー)	
沓 摺	片引用フラットレール (1195幅用)	
品 番	固定枠113	VA2D3-16■(R-L)KC × 1
	Fレール	VA621-6(1:2) × 1
	扉	AA1D01-16■FYA × 1
	引手	VAD13-ZT × 1
備 考		

DAIKEN

第 1 版	No.	改 訂 履 歴		承認	確認	作成	縮 尺
制定日 2022.06.21	△	.	.				1 / 3
改訂日 2022.06.21	△	.	.				1 / 25
	△	.	.				

名称	hapia (ハピア) リビングドア	件名	
品番		建具	
図名	三面図		
FILE	HA-HHK-01-K113-1195-2045-表F明		