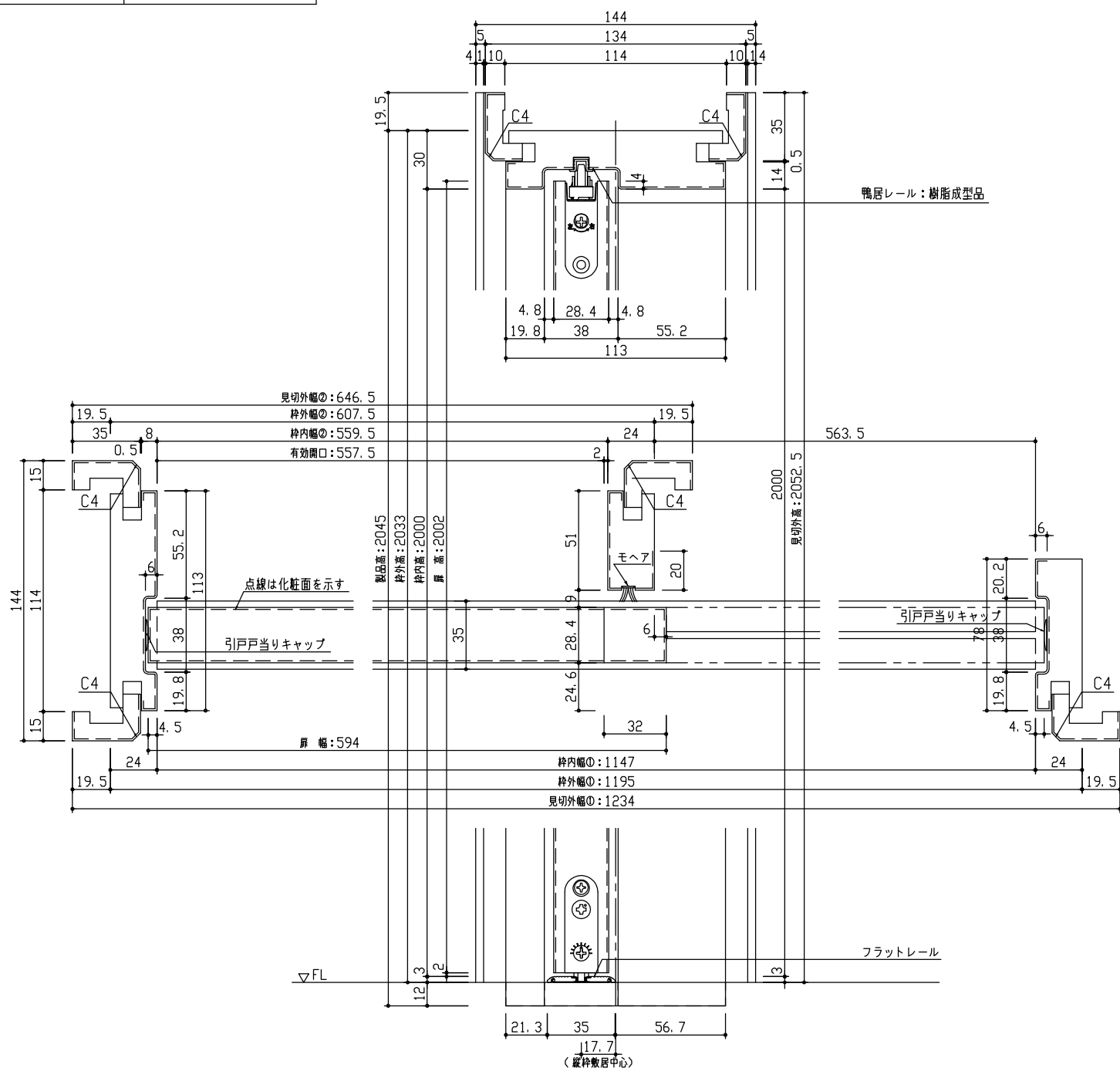
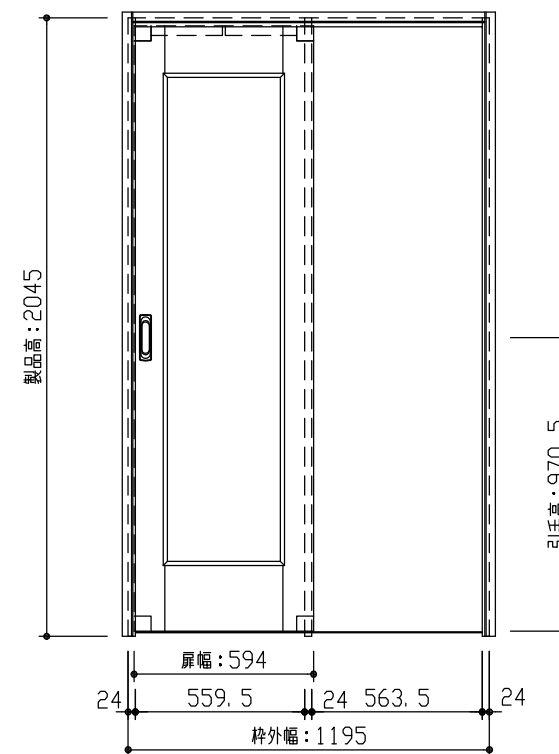


断面図



\*図は1195幅 右引 の場合を示す

正面図



型 式	hapia (ハピア) リビングドア 巾狭引戸片引 01デザイン 見切枠A 1195幅 2045高 右引	
仕 上 げ	扉 パネル: ポリサンドシート/オレフィンシート (THのみ)	
	扉 採光部: 枠 : オレフィンシート	
把 手	引手 角座 空錠 (Tシルバー)	
杵 摺	片引用フラットレール (1195幅用)	
品 番	見切枠	VA2D1-16■(R-L)NC × 1
	見切A	VA4AA-2■ × 1
	Fレール	VA621-6(1.2) × 1
	扉	AA1D01-16■FNA × 1
	引手	VADB1-ZT × 1
備 考		

DAIKEN

第 1 版	No.	改 訂 履 歴	承認	確認	作成	縮 尺
制定日 2022.06.21	△	..				1 / 3
改訂日 2022.06.21	△	..				1 / 25
	△	..				

名称	hapia (ハピア) リビングドア	件名	
品番		建具	
図名	三面図		
FILE	HA-HHK-01-A-1195-2045-空F		