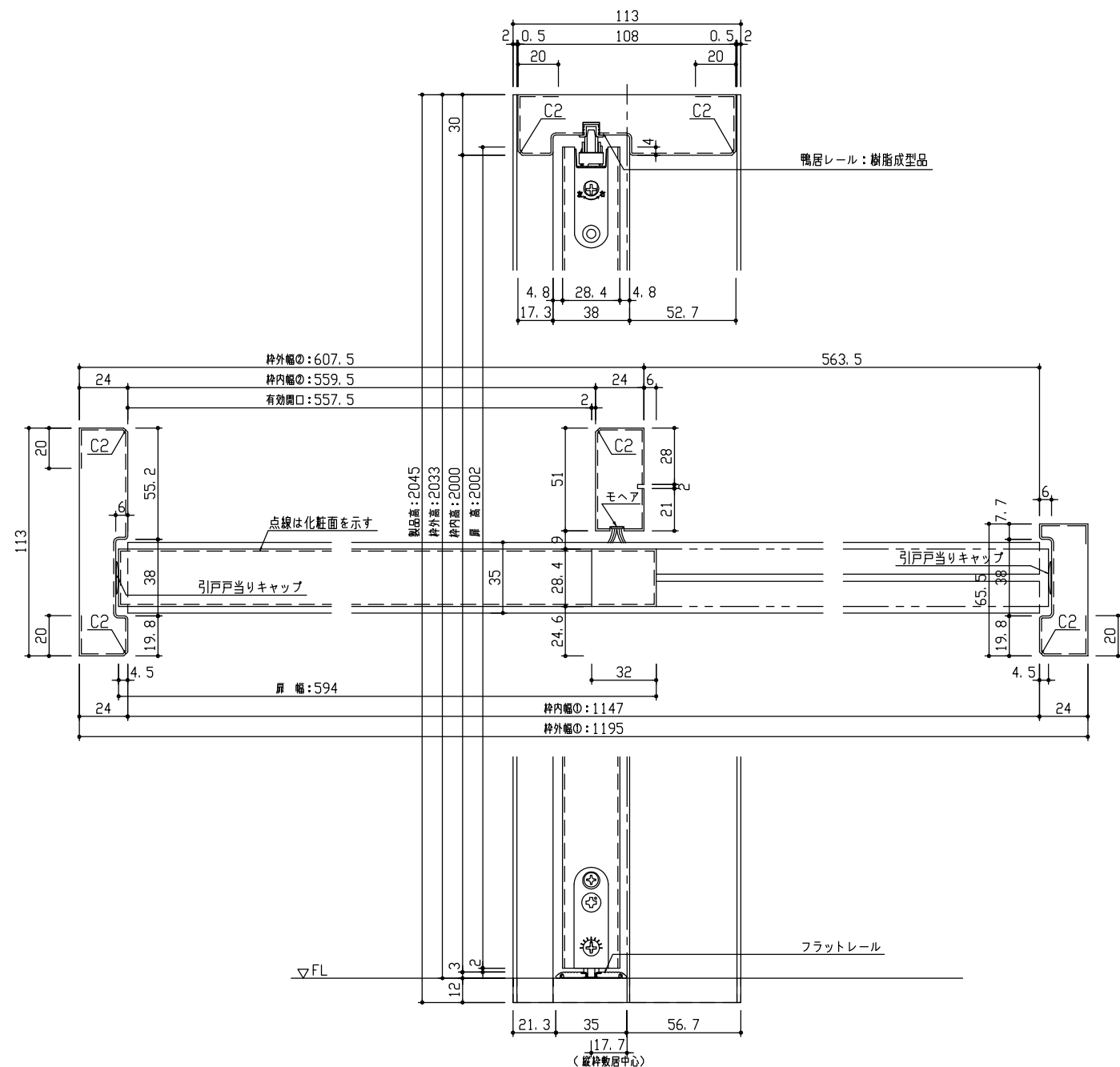
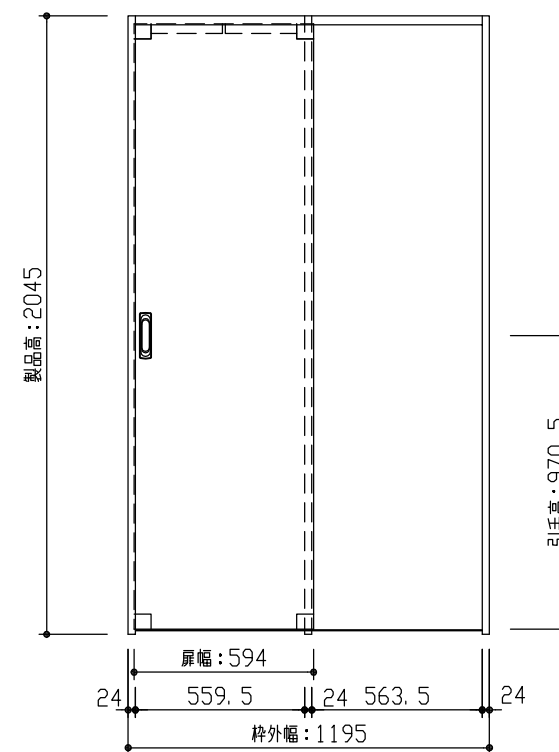


断面図



*図は1195幅 右引 の場合を示す

正面図



型 式	hapia (ハピア) リビングドア 巾狭引戸片引 00デザイン 固定枠113 1195幅 2045高 右引	
仕 上 げ	扉	パネル:ポリサンドシート/オレフィンシート (THのみ)
	採光部:	
把 手	引手	角座 空錠 (Tシルバー)
杵 摺	片引用フラットレール	(1195幅用)
品 番	固定枠113	VA2D3-16■(R-L)NC × 1
	Fレール	VA621-6(1:2) × 1
	扉	AA1D00-16■FNA × 1
	引手	VADB1-ZT × 1
備 考		

DAIKEN

第 1 版	No.	改 訂 履 歴		承認	確認	作成	縮 尺
制定日 2022.06.21	△	.	.				1 / 3
改訂日 2022.06.21	△	.	.				1 / 25
	△	.	.				

名称	hapia (ハピア) リビングドア	件名		頁	
品番		建具			
図名	三面図				
FILE	HA-HHK-00-K113-1195-2045-空F				