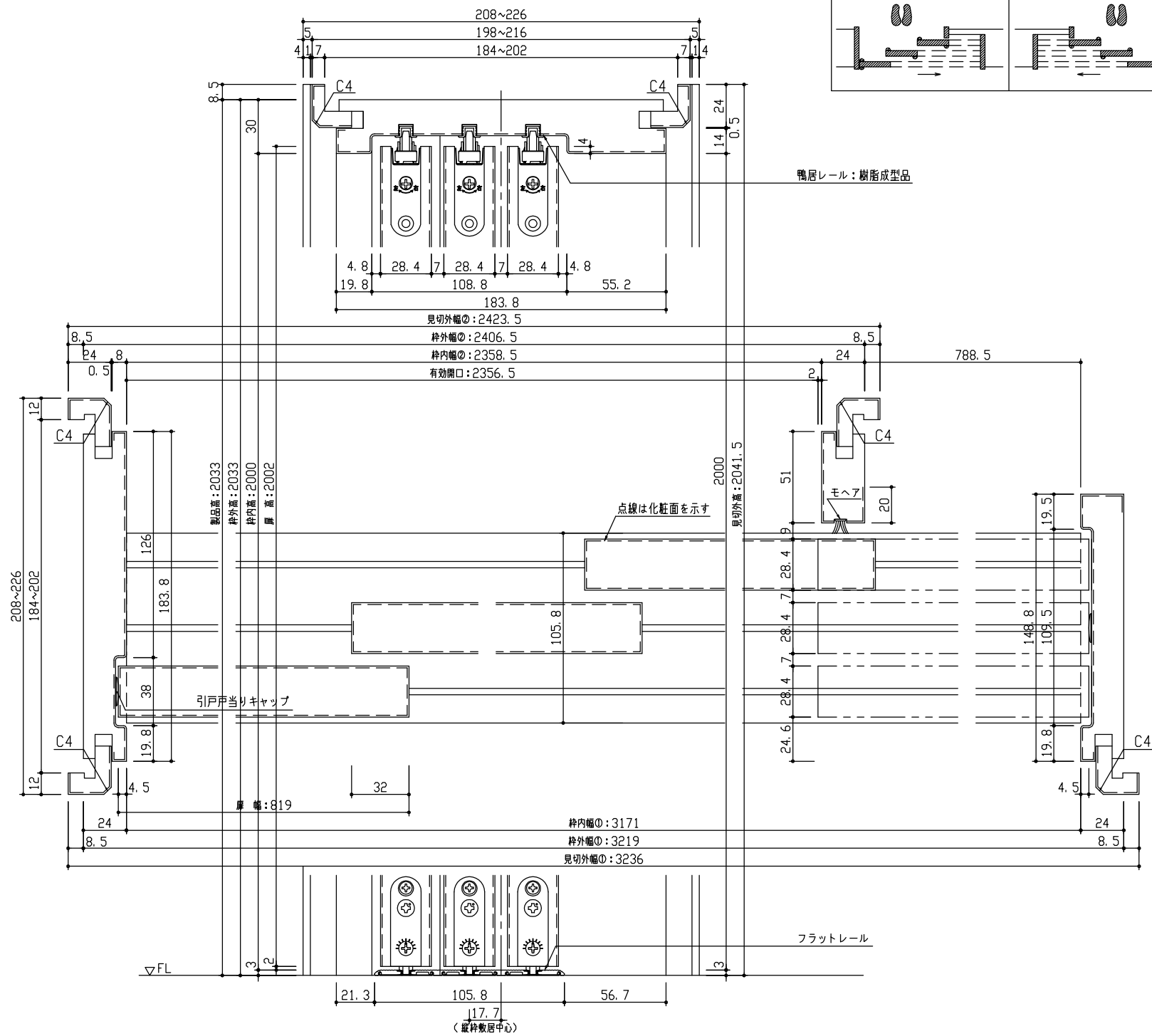
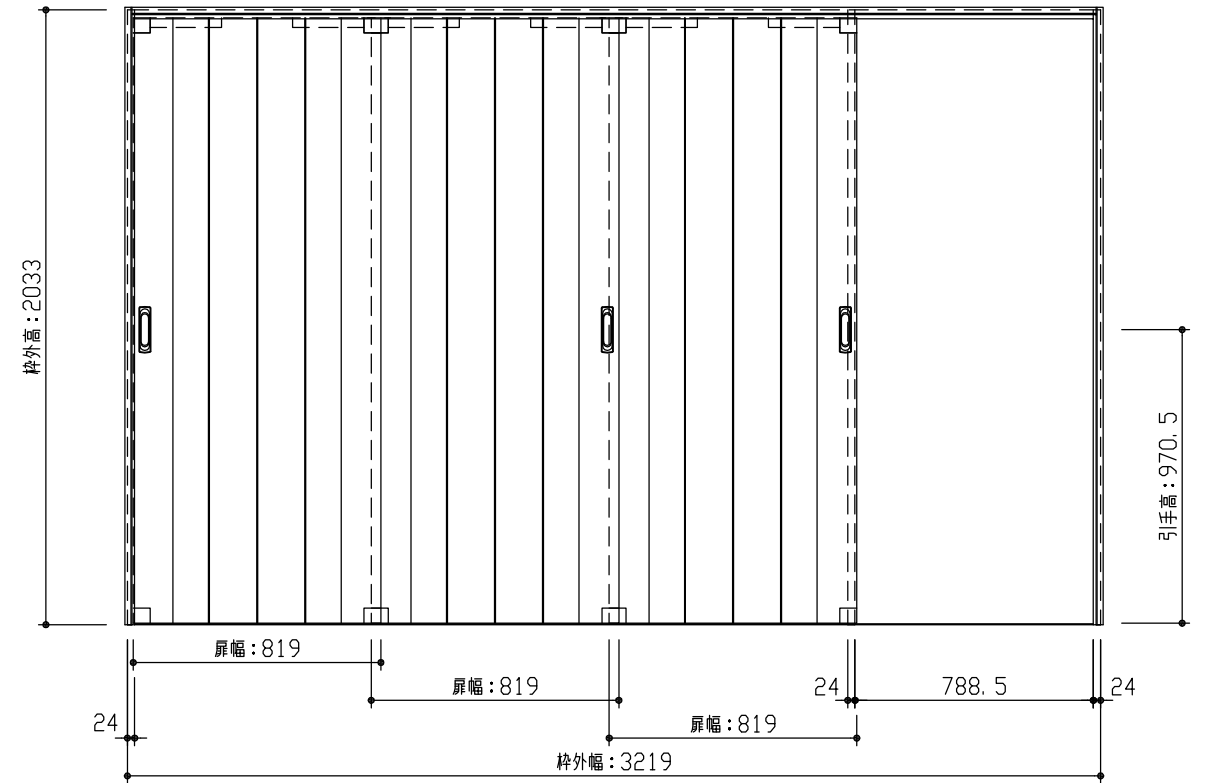


断面図



*図は3219幅 右引 の場合を示す

正面図



型 式	hapia (ハピア) リビングドア 引戸3枚片引 OSデザイン 見切枠B 3219幅 2033高 右引	
仕 上 げ	扉 パネル: ポリサンドシート/オレフィンシート (THのみ)	
	扉 採光部: 枠 : オレフィンシート	
把 手	引手 角座 空錠 (Tシルバー)	
杵 摺	3枚片引用フラットレール (3219幅用)	
品 番	見切枠	VA2E1-11 ■■(R-L)NCP × 1
	見切B	VA4AB-1 ■■ × 1
	Fレール	VA623-D(1:2) × 1
	扉	AA1DOS-14 ■■FNA × 1
	扉 (引手達)	AA1EOS-14 ■■(R-L)NA × 2
引手	VADB1-ZT × 1 / VADB9-ZT × 2	
備 考		

DAIKEN

第 1 版	No.	改 訂 履 歴	承 認	確 認	作 成	縮 尺
制定日 2022.06.21	△	.				1 / 3
改訂日 2022.06.21	△	.				1 / 25
	△	.				

名称	hapia (ハピア) リビングドア	件名	
品番		建具	
図名	三面図		
FILE	HA-H3K-OS-B-3219-2033-空F		

頁