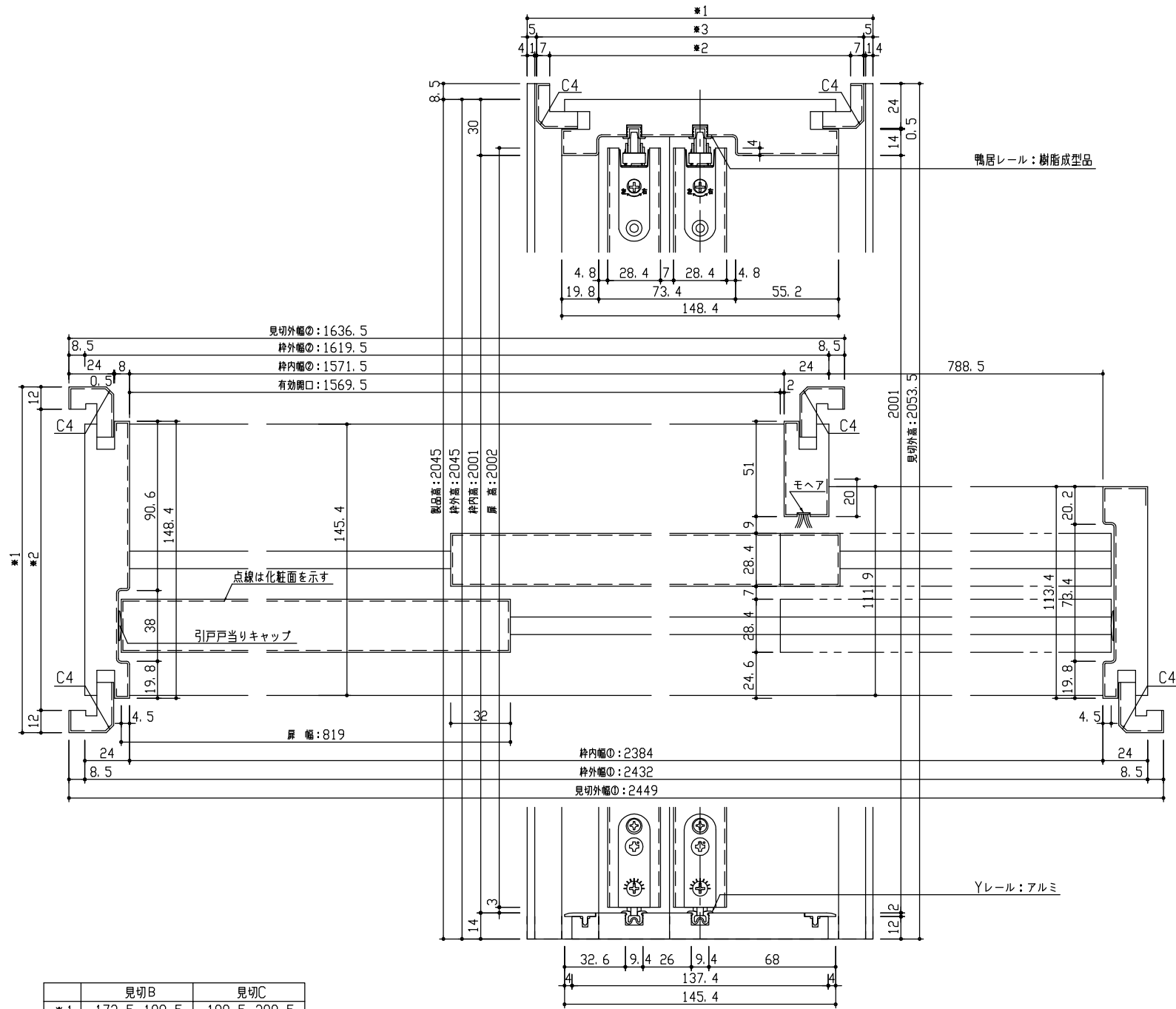
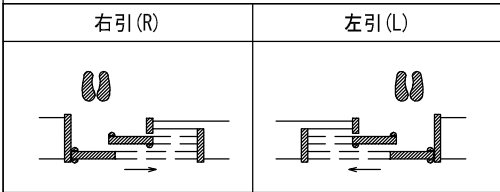


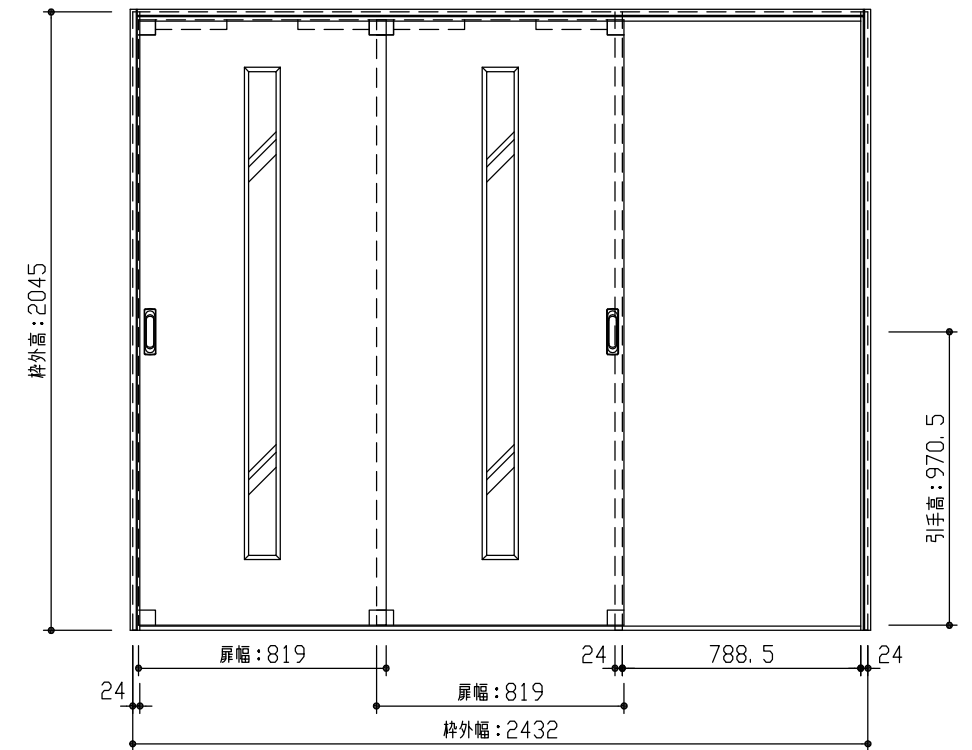
断面図



	見切B	見切C
*1	172.5~190.5	190.5~208.5
*2	148.5~166.5	166.5~184.5
*3	162.5~180.5	180.5~198.5

\*図は2432幅 右引 の場合を示す

正面図



型 式	hapia (ハビア) リビングドア 引戸2枚片引 C4デザイン 見切枠B 2432幅 2045高 右引	
仕 上 げ	扉 パネル: ポリサンドシート/オレフィンシート (THのみ)	
	扉 採光部: スチレン系樹脂 (ミスト調半透明)	
	枠 : オレフィンシート	
把 手	引手 角座 空錠 (Tシルバー)	
沓 摺	敷居 (145.4mm)	
品 番	見切枠	VA2E1-12■(R-L)NC × 1
	見切B	VA4AB-1■ ■ × 1
	敷居	VA3EC-2■ ■(R-L) × 1
	扉	AA1DC4-14■ ■FNA × 1
	扉 (引手連)	AA1EC4-14■ ■(R-L)NA × 1
引手	VADB1-ZT × 1 / VADB9-ZT × 1	
備 考		

DAIKEN

第 1 版	No.	改 訂 履 歴	承認	確認	作成	縮 尺
制定日 2022.06.21	△	. .				1 / 3
改訂日 2022.06.21	△	. .				1 / 25
	△	. .				

名称	hapia (ハビア) リビングドア	件名		頁	
品番		建具			
図名	三面図				
FILE	HA-H2K-C4-B-2432-2045-空敷				