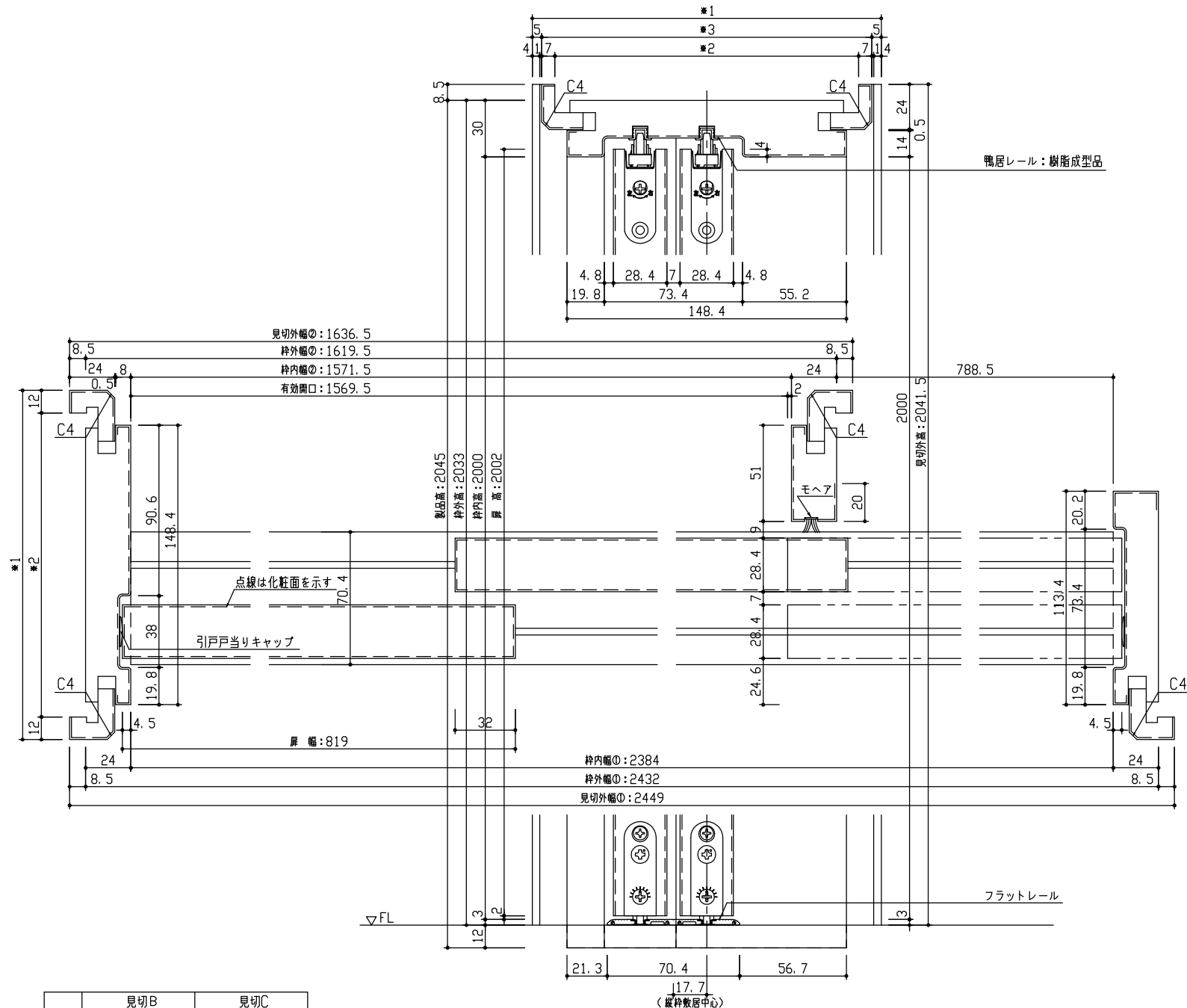
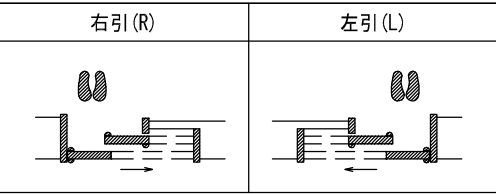


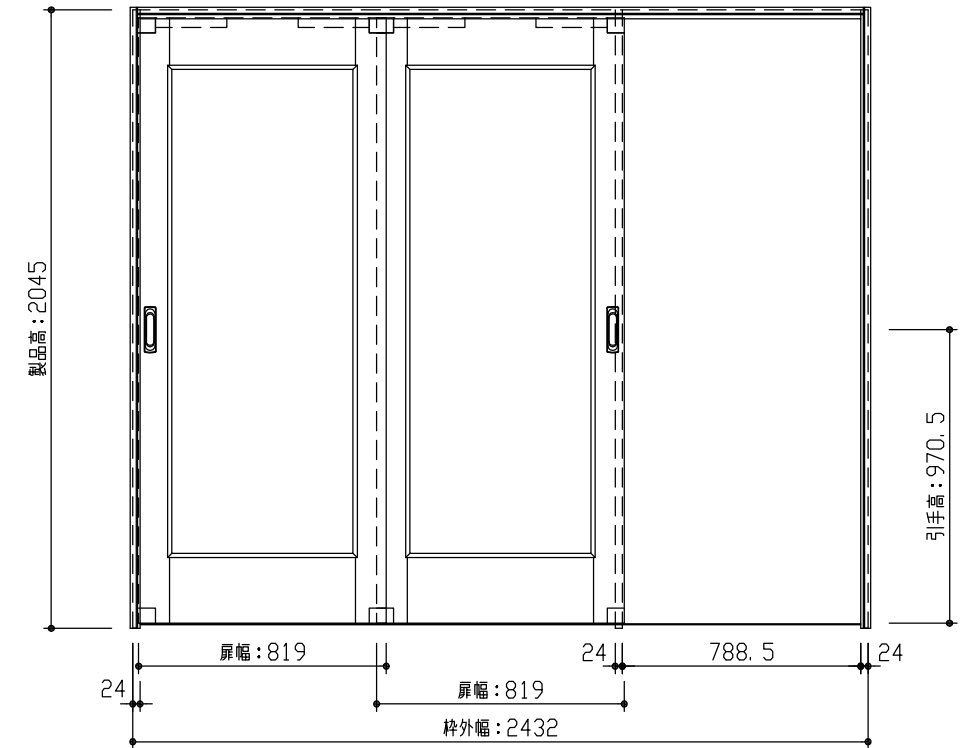
断面図



	見切B	見切C
*1	172.5~190.5	190.5~208.5
*2	148.5~166.5	166.5~184.5
*3	162.5~180.5	180.5~198.5

*図は2432幅 右引 の場合を示す

正面図



型 式	hapia (ハビア) リビングドア 引戸2枚片引 01デザイン 見切枠B 2432幅 2045高 右引	
仕 上 げ	扉 パネル: ポリサンドシート/オレフィンシート (THのみ)	
	扉 採光部: 枠 : オレフィンシート	
把 手	引手 角座 空錠 (Tシルバー)	
杵 摺	2枚片引用フラットレール (2432幅用)	
品 番	見切枠	VA2E1-12■(R-L)NC × 1
	見切B	VA4AB-1■ ■ × 1
	Fレール	VA622-C(1:2) × 1
	扉	AA1D01-14■ ■ FNA × 1
	扉 (引手達)	AA1E01-14■ ■ (R-L)NA × 1
引手	VADB1-ZT × 1 / VADB9-ZT × 1	
備 考		

DAIKEN

第 1 版	No.	改 訂 履 歴	承 認	確 認	作 成	縮 尺	名 称	hapia (ハビア) リビングドア	件 名	頁
制定日 2022.06.21	△	. .				1 / 3	品 番			
改訂日 2022.06.21	△	. .				1 / 25	図 名	三面図	建 具	
	△	. .					FILE	HA-H2K-01-B-2432-2045-空F		