

ハピア
「hapia」シリーズに新柄『hapia ソリッド調』を追加
～独特の素材感・質感で、次代をリードする上質空間をご提案～

大建工業株式会社(大阪市北区、社長:億田正則)は、8月21日発売の2019年度新製品として、当社主力の住宅用内装建材「hapia」シリーズのドア・収納向け色柄に、硬質な風合いをイメージした非木目柄「hapia ソリッド調」を新設いたします。従来の木目柄とは異なる新しい素材感の3柄を追加することで、トレンドをリードした、更なる提案力の強化を目指します。

【背景】

住宅の内装デザインに求めるニーズが多様化し、インテリアに強いこだわりを持つユーザーが増えるなか、当社は昨年、主力の住宅用内装建材「hapia」シリーズにおいて、3年ぶりの全面リニューアルを実施。質感の高い銘木柄を基準色に設定したほか、ドアデザインを複数追加し、業界最多クラスとなるデザインバリエーションを取り揃えるなど、訴求力の向上を図りました。

そして今回、更なるラインアップ拡充の一環として、新たに室内ドア・玄関収納・クローク収納向けの色柄に「hapia ソリッド調」を追加します。漆喰調のホワイト系、コンクリート調のグレー系、錆びの風合いを感じる鉄板調のブラック系という、硬質な風合いをイメージした非木目柄の3柄を揃えたことで、次のトレンドを先取りした、異素材調の組み合わせによる新しいインテリアテイストを実現します。さらに、「hapia ソリッド調」専用のドアデザインも追加。素材の質感を引き立てるデザインとして、よりモダンでスタイリッシュな空間に仕上げることが可能です。

当社は今後も、お客様のニーズや嗜好の変化をいち早く捉え、一歩先を行く製品開発を進めていくことで、様々なお客様のご要望を叶える空間作りに貢献してまいります。

ドア：hapia ソリッド調 7D デザイン EB〈アイアンブラック〉
空間イメージ



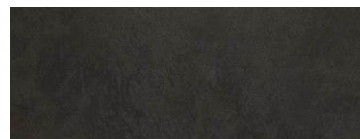
【追加新柄】



EH〈スタッコホワイト〉



EG〈コンクリートグレー〉

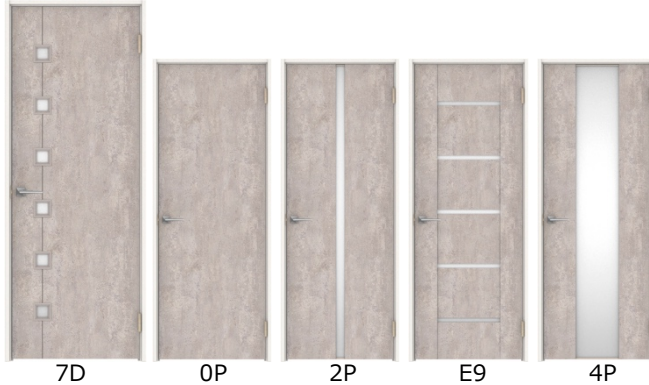


EB〈アイアンブラック〉

「hapia」シリーズの室内ドア・玄関収納・クローク収納向けに、漆喰の味わいを楽しめる〈スタッコホワイト〉、コンクリート調の質感を再現した〈コンクリートグレー〉、年月を経た鉄板の錆びた印象を持つ〈アイアンブラック〉のモダンな3柄の扉を追加しました。木目柄とは異なる、独特の素材感や質感を表現した3柄をラインアップに加えたことで、木目や石目の壁・床などと組み合わせた異素材調コーディネートも可能となりました。

【hapia ソリッド調 リビングドア デザインバリエーション】

NEW



①扉デザイン

「hapia ソリッド調」は5つのドアデザインに対応。今回、「hapia ソリッド調」専用として新たに追加した7Dデザインは、規則的に並んだ6つの採光窓が硬質な素材感に調和し、スタイリッシュな空間を生み出します。

②レバーハンドル

レバーハンドルには新たにK5デザイン(サテンニッケル・塗装ブラック)を追加。「hapia ソリッド調」の色柄にマッチする座一体型ハンドルで、よりすっきりとした印象を与えます。

※K5デザインのレバーハンドルは「hapia ソリッド調」専用ではありません。hapia シリーズの他の色柄のドアにもお使いいただけます。(オプション設定となります)



K5 デザイン レバーハンドル

【代表セット価格】

「hapia ソリッド調 リビングドア 片開き」 143,500 円(税別)～
(扉:7D デザイン/枠:固定枠 154/レバーハンドル:K5 デザイン)

【製品に関するお問い合わせ先】

製品に関するお問い合わせは、大建工業株式会社 お客様センター 0120-787-505

以上

※ここに掲載されている情報は発表時のものであり、ご覧になられている日と情報が異なる場合があります。あらかじめご了承ください。