



商業施設

MOKU MOKU 彩都

採用
部材

- 天井造作材:グラビオールバー UB 直付式<ライトオーカー柄>
- 床材:デザインタフジオラ<クリ(クリア色)>
- 天井材:ダイロートン トラバーチン

[事業主] 阪急阪神不動産株式会社

[設計] 株式会社 徳岡設計

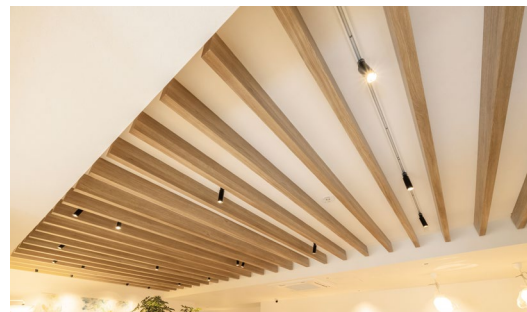
[施工] オリオン建設株式会社

大阪府

□製品は採用当時のものです。生産中止品も掲載されている場合があります。



天井造作材:グラビオールバー UB 直付式<ライトオーカー柄>



天井造作材:グラビオールバー UB 直付式<ライトオーカー柄>



天井造作材:グラビオールバー UB 直付式<ライトオーカー柄>



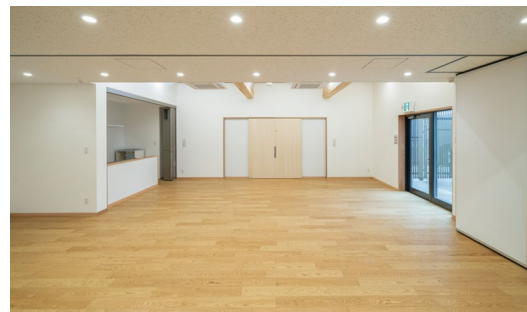
天井造作材:グラビオールバー UB 直付式<ライトオーカー柄>



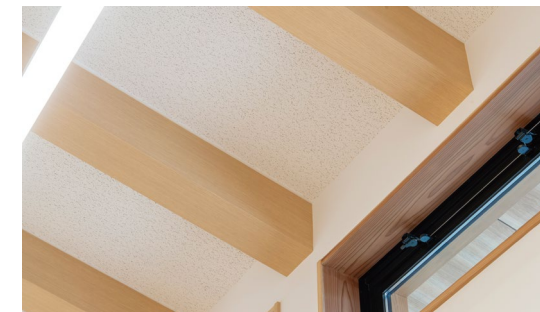
天井材:ダイロートン トラバーチン
床材:デザインタフジオラ<クリ(クリア色)>



天井材:ダイロートン トラバーチン
床材:デザインタフジオラ<クリ(クリア色)>



天井材:ダイロートン トラバーチン
床材:デザインタフジオラ<クリ(クリア色)>



天井材:ダイロートン トラバーチン

DAIKEN

© DAIKEN CORPORATION 2026.04