



GENKI INNOVATION CENTER NIIZA

東京都

採用 部材

- 室内ドア: OMOIYARIドア (特注品) 〈パウダーホワイト柄〉
- 室内ドア: OMOIYARIドア 〈パウダーホワイト柄〉・〈トープグレー柄〉
- 室内ドア: OMOIYARIひきドアW 〈ダブルブラウン柄〉

- 収納: 造作家具 (特注品)

□ 製品は採用当時のものです。
生産中止品も掲載されている場合があります。



室内ドア: OMOIYARIドア (特注品) 〈パウダーホワイト柄〉



室内ドア: OMOIYARIドア (特注品) 〈パウダーホワイト柄〉



室内ドア: OMOIYARIドア (特注品) 〈パウダーホワイト柄〉



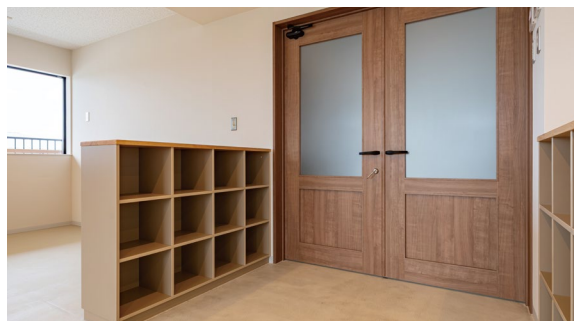
室内ドア (左側): OMOIYARIドア (特注品) 〈パウダーホワイト柄〉
室内ドア: OMOIYARIドア 〈パウダーホワイト柄〉・〈トープグレー柄〉
収納: 造作家具 (特注品)



収納: 造作家具 (特注品)



収納: 造作家具 (特注品)



室内ドア: OMOIYARIドア 〈トープグレー柄〉
収納: 造作家具 (特注品)



室内ドア (右側): OMOIYARIひきドアW 〈ダブルブラウン柄〉
室内ドア (左側): OMOIYARIドア 〈パウダーホワイト柄〉

DAIKEN

© DAIKEN CORPORATION 2026.04