

富士川町新庁舎

採用 部材

- 床材: コミュニケーションタフII DW (地域産材対応突板) (山梨産杉)
- 壁材: グラビオUS (特注品) (US13)



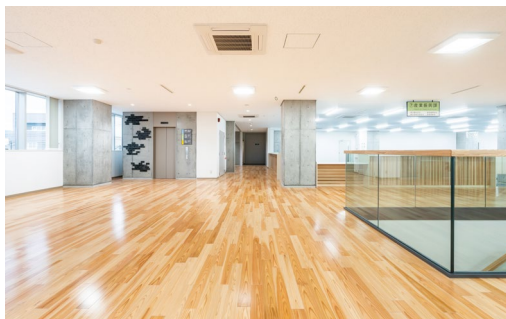
床材: コミュニケーションタフII DW (地域産材対応突板) (山梨産杉)



床材: コミュニケーションタフII DW (地域産材対応突板) (山梨産杉)



床材: コミュニケーションタフII DW (地域産材対応突板) (山梨産杉)



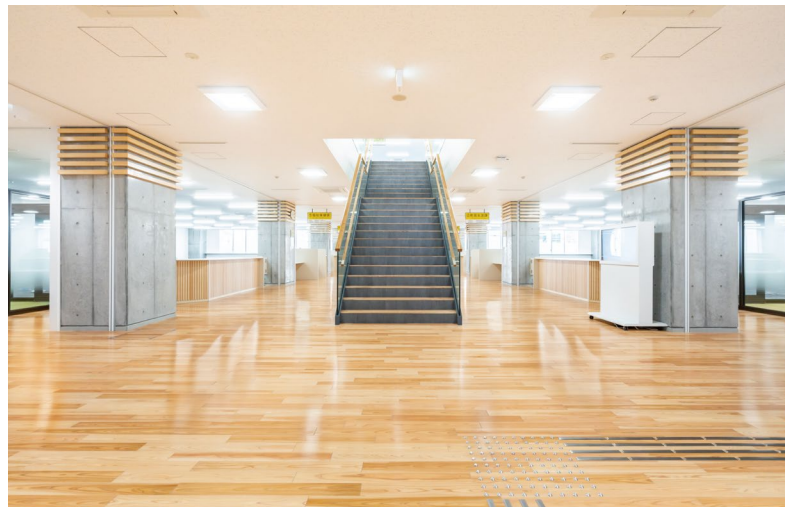
床材: コミュニケーションタフII DW (地域産材対応突板) (山梨産杉)



壁材: グラビオUS (特注品) (US13)



壁材: グラビオUS (特注品) (US13)



床材: コミュニケーションタフII DW (地域産材対応突板) (山梨産杉)