



国立市 小学校

東京都

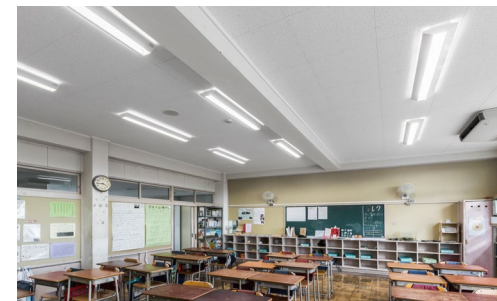
採用 部材

- 天井材：ロックウール化粧吸音板 ダイロートン 直張ベベル600
- 耐震天井工法：ダイケンハイブリッド天井

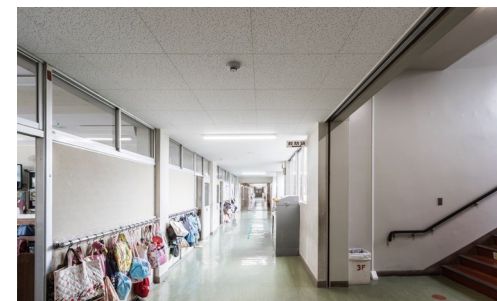
□製品は採用当時のものです。生産中止品も掲載されている場合があります。



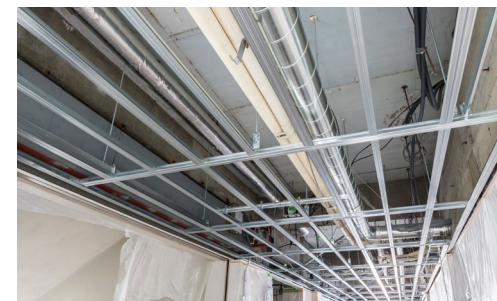
天井材：ロックウール化粧吸音板 ダイロートン 直張ベベル600
耐震天井工法：ダイケンハイブリッド天井



天井材：ロックウール化粧吸音板 ダイロートン 直張ベベル600
耐震天井工法：ダイケンハイブリッド天井



天井材：ロックウール化粧吸音板 ダイロートン 直張ベベル600
耐震天井工法：ダイケンハイブリッド天井



耐震天井工法：ダイケンハイブリッド天井

DAIKEN